


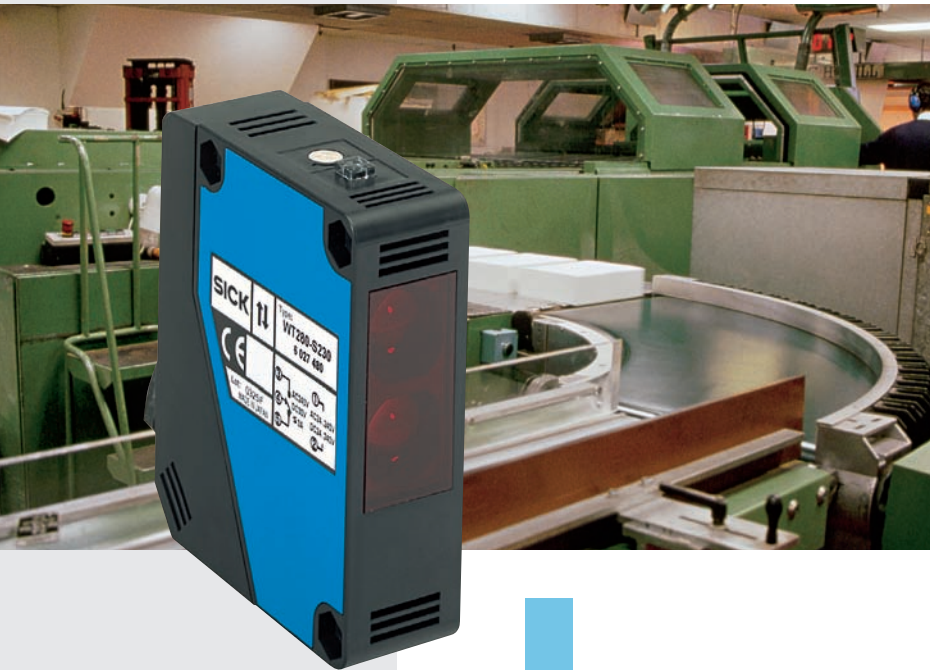


W 280: Leistungsstarke Sensorik für Standardanwendungen

	Reflexions-Lichttaster energetisch
	Reflexions-Lichtschrangen
	Einweg-Lichtschrangen



Die Geräte mit Hell-/Dunkelumschaltung bieten Flexibilität in der Anwendung und reduzieren die Gerätevielfalt sowie die Lagerhaltung.

W 280 im Überblick:

- 2-Komponenten-System vereinfacht Erstmontage und Austauschfall,
- DC/AC-Geräte erfüllen die EN 61000-6-3 (Störaussendung für „Wohn- und Gewerbebereich“),
- alles komplett am Einbaort, da Haltewinkel und Reflektor (Nur WL 280) im Lieferumfang enthalten sind.

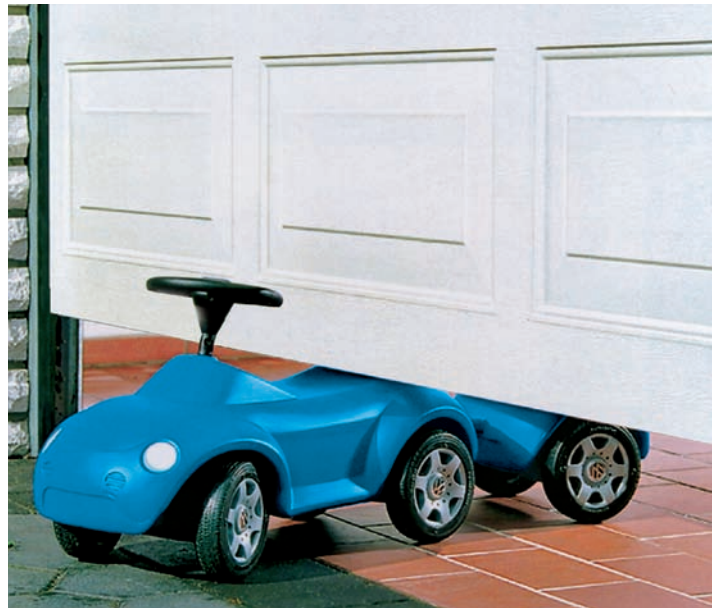
Branchenschwerpunkte:

- Tür-/Torbereich,
- Lager- und Fördertechnik,
- Maschinenbau.

In der Lichtschrangenbaureihe W 280 decken drei leistungsstarke Gerätetypen die Haupteinsatzgebiete im Tür-/Torbereich sowie in der Lager- und Fördertechnik ab. Innerhalb der drei Gerätetypen stehen sowohl Gleich- als auch Allspannungsversionen zur Auswahl. Zur besseren Ausrichtung sind alle Geräte mit sichtbarem Rotlicht ausgestattet. Das pfiffige Detail: Bei den Kabelversionen (DC und UC) kann der Sensor vollständig von dem Rückenteil getrennt werden, wobei das Kabel im Rückenteil unverändert bleibt. Der zweifache Vorteil liegt in der einbaufreundlichen Erstmontage und im Austauschfall.



▲/► Mehr Sicherheit im Tür- und Torbereich durch WL 280 und WS/WE 280 im privaten und gewerblichen Bereich.



▲ 2-Komponentensystem: Das pfiffige Detail der Kabelvariante, einbaufreundlich in der Erstmontage und im Austauschfall.

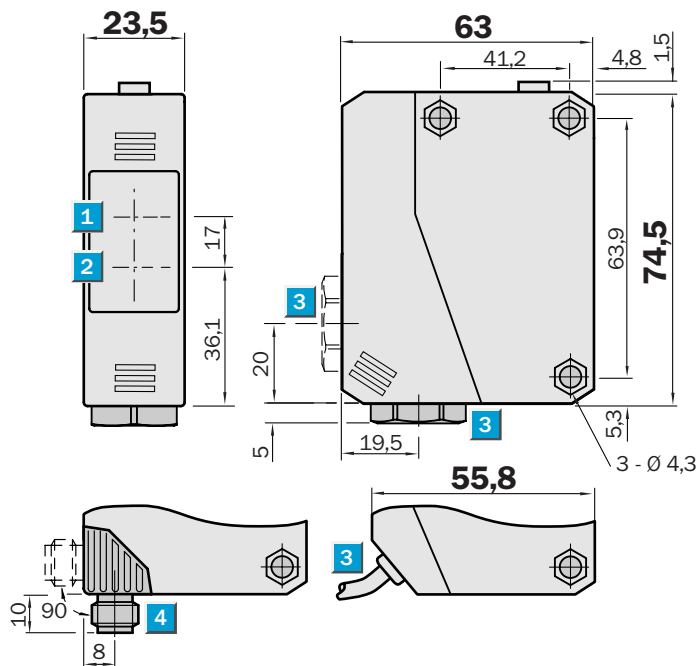
Tastweite
10 ... 1700 mm

Reflexions-Lichttaster

- Rotlicht
- Klemmenanschlussraum oder Kabelanschluss
- flexibel am Einbauort mit drehbarem Steckverbinder
- Hell-/Dunkel umschaltbar
- Befestigungswinkel (1.4301) im Lieferumfang enthalten

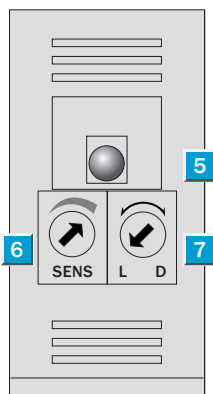


Maßbild



Einstell-Möglichkeiten

Alle Typen

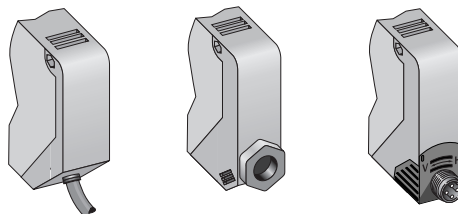


- 1 Optikachse Empfänger
- 2 Optikachse Sender
- 3 Leitungsdurchführung 1/2" PF für Leitungsdurchmesser 6 bis 10 mm oder 3-adriges Kabel Ø 3,8 mm
- 4 Steckverbinder M12, 4-polig, schwenkbar um 90°
- 5 Empfangsanzeige
- 6 Empfindlichkeitseinsteller
- 7 Hell-/Dunkeldrehschalter
L = hellschaltend, D = dunkelschaltend



Anschlussart

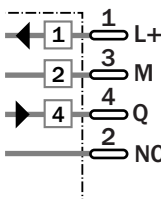
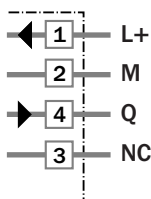
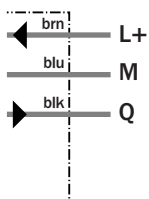
WT280-P132	WT280-P230	WT280-P430
WT280-N132	WT280-N230	WT280-N430



3 x 0,18 mm²

Klemmen

4-polig, M12



Siehe Kapitel Zubehör

Anschlussstechnik

Befestigungstechnik *)

*) Befestigungswinkel im Lieferumfang enthalten

Technische Daten		WT 280-	P 132	P 230	P 430	N 132	N 230	N 430				
Tastweite, typ. max.	10 mm ... 1700 mm, einstellbar ¹⁾											
Betriebstastweite	10 mm ... 1200 mm, einstellbar ¹⁾											
Lichtsender ²⁾, Lichtart	LED, Rotlicht											
Lichtfleckdurchmesser	ca. 38 mm in 1,3 m Entfernung											
Abstrahlwinkel Sender	ca. 1°											
Versorgungsspannung U_V	DC 10 ... 30 V ³⁾											
Restwelligkeit ⁴⁾	≤ 5 V _{SS}											
Stromaufnahme ⁵⁾	≤ 30 mA											
Schaltausgänge	PNP, open collector: Q											
	NPN, open collector: Q											
Ausgangsstrom I _A max.	100 mA											
Lichtempfänger, Schaltart	Hell-/Dunkelschaltung per Drehschalter											
Ansprechzeit ⁶⁾ ; Schaltfolge max. ⁷⁾	≤ 0,5 ms; 1000/s											
Anschlussart	Leitung ⁸⁾ , 2 m											
	Klemmenanschluss											
	Steckverbinder M12, 4-polig											
VDE Schutzklasse	⊕ (nach VDE 0106)											
Schutzschaltungen ⁹⁾	A, B, C, D											
Schutzart	IP 66											
Umgebungstemperatur	Betrieb -25 °C ... +55 °C											
	Lager -40 °C ... +70 °C											
Gewicht	ca. 150 g											
Gehäusematerial	Gehäuse: ABS; Optik: PMMA											

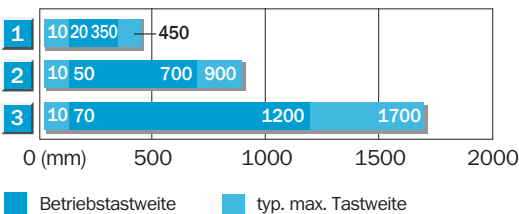
¹⁾ Tastgut 90 % Remission (bezogen auf Standard-Weiß nach DIN 5033)
²⁾ Mittlere Lebensdauer 100.000 h bei T_U = +25 °C

³⁾ Grenzwerte, Betrieb in kurzschlussgeschütztem Netz
⁴⁾ Darf U_V-Toleranzen nicht über- oder unterschreiten

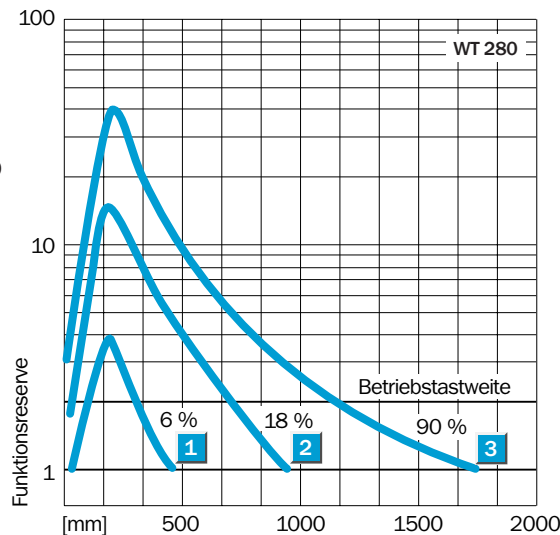
⁵⁾ Ohne Last
⁶⁾ Signallaufzeit bei ohmscher Last
⁷⁾ Bei Hell-/Dunkelverhältnis 1:1
⁸⁾ Unter 0 °C Leitung nicht verformen

⁹⁾ A = U_V-Anschlüsse verpolsicher
 B = Ein-/Ausgänge verpolsicher
 C = Störpulsunterdrückung
 D = Ausgänge überstrom- und kurzschlussgeschützt

Tastweite



- 1 Tastbereich auf Schwarz, 6 % Remission
- 2 Tastbereich auf Grau, 18 % Remission
- 3 Tastbereich auf Weiß, 90 % Remission



Bestell-Information

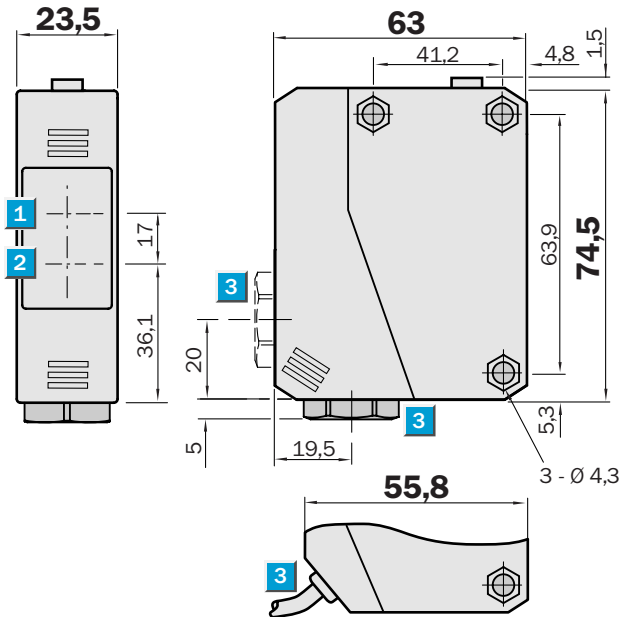
Typ	Bestell-Nr.
WT280-P132	6 028 278
WT280-P230	6 028 276
WT280-P430	6 028 280
WT280-N132	6 028 279
WT280-N230	6 028 277
WT280-N430	6 028 281

Tastweite
10 ... 1700 mm
Reflexions-Lichttaster

- Rotlicht
- Klemmenanschlussraum oder Kabelanschluss
- Befestigungswinkel (1.4301) im Lieferumfang enthalten
- CE-Störaussendung EN 61000-6-3 („Wohn- und Gewerbebereich“)



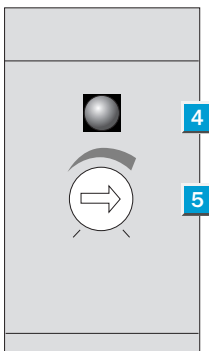
Maßbild



Einstell-Möglichkeiten

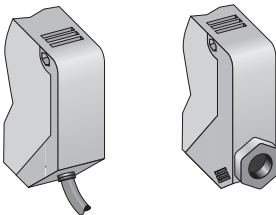
WT280-S132
WT280-S230

- 1 Optikachse Empfänger
- 2 Optikachse Sender
- 3 Leitungsdurchführung 1/2" PF für Leitungsdurchmesser 6 bis 10 mm oder 5-adriges Kabel Ø 6,3 mm
- 4 Empfangsanzeige
- 5 Empfindlichkeitseinsteller



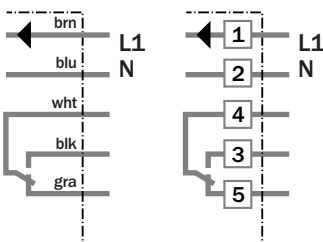
Anschlussart

WT280-S132 WT280-S230



5 x 0,76 mm²

Klemmen



Siehe Kapitel Zubehör

Anschlussstechnik

Befestigungstechnik *)

*) Befestigungswinkel im Lieferumfang enthalten

Technische Daten		WT 280-	S 132	S 230								
Tastweite, typ. max.	10 mm ... 1700 mm, einstellbar ¹⁾											
Betriebstastweite	10 mm ... 1200 mm, einstellbar ¹⁾											
Lichtsender ²⁾, Lichtart	LED, Rotlicht											
Lichtfleckdurchmesser	ca. 38 mm in 1,3 m Entfernung											
Abstrahlwinkel Sender	ca. 1°											
Versorgungsspannung U_V ³⁾	DC 24 ... 240 V/AC 24 ... 240 V											
Leistungsaufnahme	≤ 5 VA											
Schaltausgänge	Relais 1 x u, galv. getrennt ⁴⁾											
Schaltstrom I _A max.	3 A/240 V AC; 3 A/30 V DC ⁵⁾											
Lichtempfänger	hellschaltend											
Ansprechzeit; Schaltfolge max. ⁶⁾	≤ 20 ms; 25/s											
Anschlussart	Leitung ⁷⁾ , 2 m Klemmenanschluss											
VDE Schutzklasse ⁸⁾	<input type="checkbox"/>											
Schutzschaltungen ⁹⁾	A, C											
Schutzart	IP 66											
Umgebungstemperatur	Betrieb -25 °C ... +55 °C Lager -40 °C ... +70 °C											
Gewicht	ca. 150 g											
Gehäusematerial	Gehäuse: ABS; Optik: PMMA											

1) Tastgut 90 % Remission (bezogen auf Standard-Weiß nach DIN 5033)

2) Mittlere Lebensdauer 100.000 h bei T_U = +25 °C

3) ± 10 %

4) Bei induktiver oder kapazitiver Last geeignete Funkenlöschung vorsehen

5) Gebrauchskategorie nach EN 60947-1, AC-15, DC-13

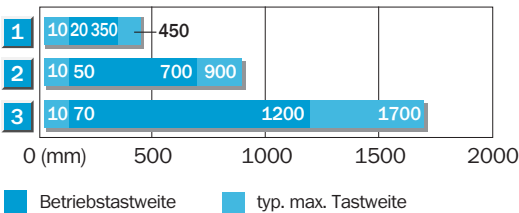
6) Bei Hell-/Dunkelverhältnis 1:1

7) Unter 0 °C Leitung nicht verformen

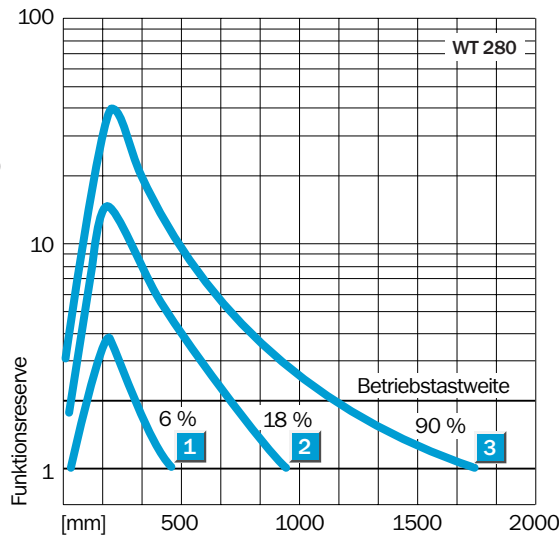
8) Bemessungsspannung UC 250 V

9) A = U_V-Anschlüsse verpolsicher
C = Störpulsunterdrückung

Tastweite



- 1) Tastbereich auf Schwarz, 6% Remission
- 2) Tastbereich auf Grau, 18% Remission
- 3) Tastbereich auf Weiß, 90% Remission



Bestell-Information

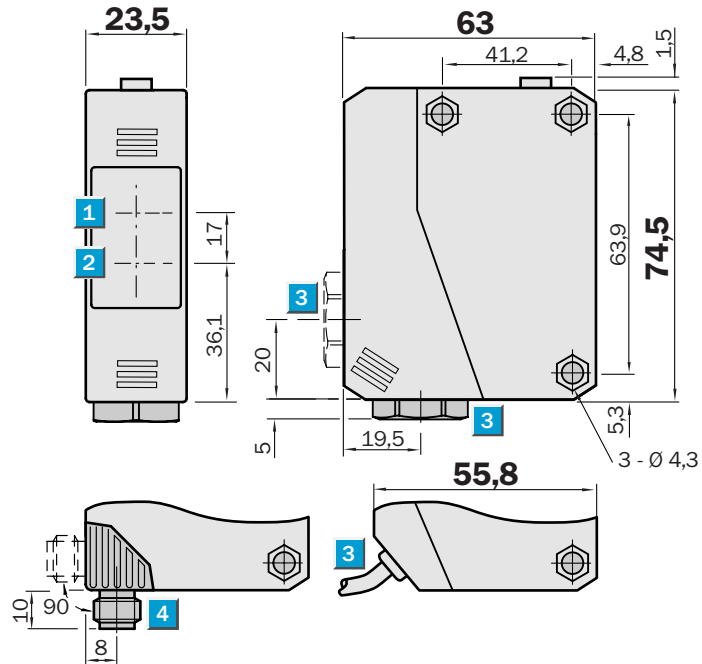
Typ	Bestell-Nr.
WT280-S132	6 027 482
WT280-S230	6 027 480


Reichweite
0,01 ... 15 m
Reflexions-Lichtschanke

- Polarisationsfilter
- Rotlicht
- flexibel am Einbauort mit drehbarem Steckverbinder
- Reflektor P 250 und Befestigungswinkel (1.4301) im Lieferumfang enthalten
- Hell/Dunkel umschaltbar

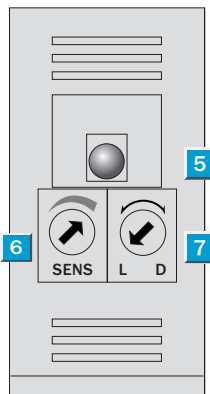


Maßbild



Einstell-Möglichkeiten

Alle Typen

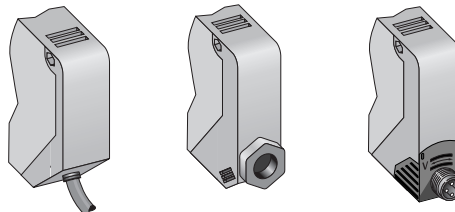


- 1 Optikachse Empfänger
- 2 Optikachse Sender
- 3 Leitungsdurchführung 1/2" PF für Leitungsdurchmesser 6 bis 10 mm oder 3-adriges Kabel Ø 3,8 mm
- 4 Steckverbinder M12, 4-polig, schwenkbar um 90°
- 5 Empfangsanzeige
- 6 Empfindlichkeitseinsteller
- 7 Hell-/Dunkeldrehschalter
L = hellschaltend, D = dunkelschaltend



Anschlussart

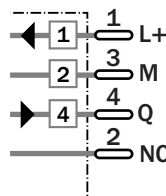
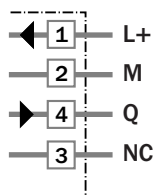
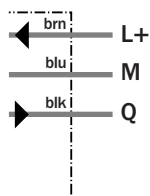
WL280-P132	WL280-P230	WL280-P430
WL280-N132	WL280-N230	WL280-N430



3 x 0,18 mm²

Klemmen

4-polig, M12



Siehe Kapitel Zubehör

Anschlussstechnik

Befestigungstechnik *)

Reflektoren **)

*) Befestigungswinkel im Lieferumfang enthalten

**) Reflektor P 250 im Lieferumfang enthalten

Technische Daten		WL 280-	P 132	P 230	P 430	N 132	N 230	N 430				
Reichweite, typ. max./auf Reflektor	0,01 ... 15 m/PL 80											
Reichweite, typ. max./auf Reflektor	0,01 ... 11 m/P 250											
Betriebsreichweite	0,01 ... 10 m/P 250											
Lichtsender ¹⁾ , Lichtart	LED, Rotlicht											
Lichtfleckdurchmesser	ca. 280 mm in 10 m Entfernung											
Abstrahlwinkel Sender	ca. 1,6°											
Versorgungsspannung U_V	DC 10 ... 30 V ²⁾											
Restwelligkeit ³⁾	$\leq 5 V_{SS}$											
Stromaufnahme ⁴⁾	≤ 30 mA											
Schaltausgänge	PNP, open collector: Q NPN, open collector: Q											
Ausgangsstrom I_A max.	100 mA											
Lichtempfänger, Schaltart	Hell-/Dunkelschaltung per Drehschalter											
Ansprechzeit ⁵⁾ ; Schaltfolge max. ⁶⁾	$\leq 0,5$ ms; 1000/s											
Anschlussart	Leitung ⁷⁾ , 2 m Klemmenanschluss Steckverbinder M12, 4-polig											
VDE Schutzklasse	⊕ (nach VDE 0106)											
Schutzschaltungen ⁸⁾	A, B, C, D											
Schutzart	IP 66											
Umgebungstemperatur	Betrieb -25 °C ... $+55$ °C Lager -40 °C ... $+70$ °C											
Gewicht	ca. 150 g											
Gehäusematerial	Gehäuse: ABS; Optik: PMMA											

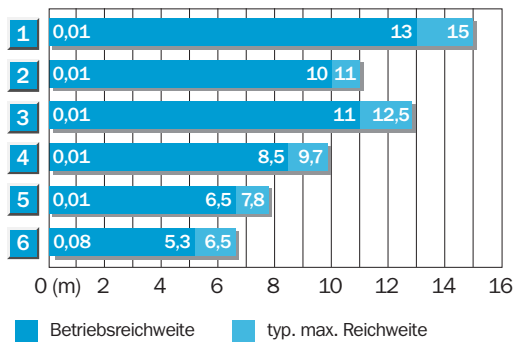
¹⁾ Mittlere Lebensdauer 100.000 h bei $T_U = +25$ °C
²⁾ Grenzwerte, Betrieb in kurzschlussgeschütztem Netz, max. 8 A

³⁾ Darf U_V -Toleranzen nicht über- oder unterschreiten
⁴⁾ Ohne Last
⁵⁾ Signallaufzeit bei ohmscher Last

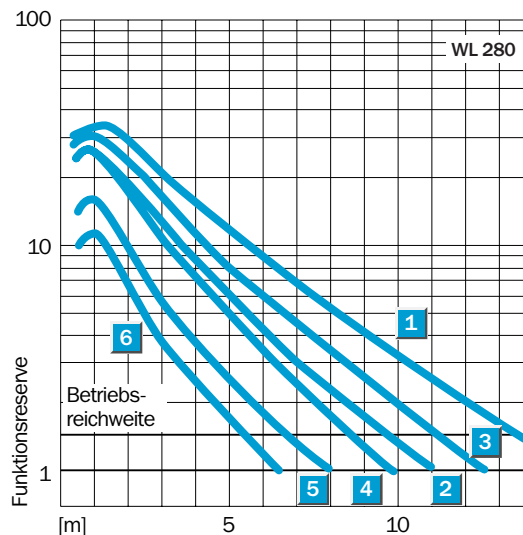
⁶⁾ Bei Hell-/Dunkelverhältnis 1:1
⁷⁾ Unter 0 °C Leitung nicht verformen

⁸⁾ A = U_V -Anschlüsse verpolsicher
 B = Ein-/Ausgänge verpolsicher
 C = Störpulsunterdrückung
 D = Ausgänge überstrom- und kurzschlussgeschützt

Reichweite und Funktionsreserve



Reflektor-Typ	Betriebsreichweite
1 PL 80 A	0,01 ... 13,0 m
2 P 250	0,01 ... 10,0 m
3 PL 50 A oder PL 40 A	0,01 ... 11,0 m
4 PL 30 A oder PL 31 A	0,01 ... 8,5 m
5 PL 20 A	0,01 ... 6,5 m
6 Reflexionsfolie Diamond Grade	0,08 ... 5,3 m



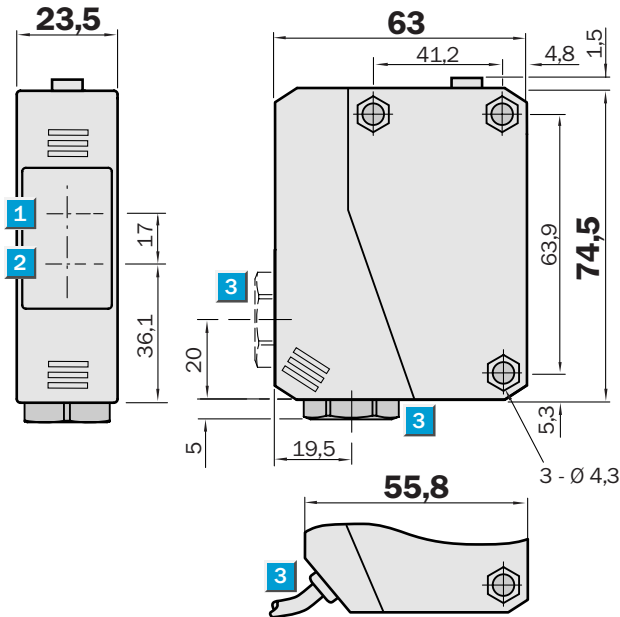
Bestell-Information

Typ	Bestell-Nr.
WL280-P132	6 028 284
WL280-P230	6 028 282
WL280-P430	6 028 286
WL280-N132	6 028 285
WL280-N230	6 028 283
WL280-N430	6 028 287


Reichweite
0,01 ... 15 m
 Reflexions-Lichtschanke

- Polarisationsfilter
- Rotlicht
- Klemmenanschlussraum oder Kabelanschluss
- Reflektor P 250 und Befestigungswinkel (1.4301) im Lieferumfang enthalten
- CE-Störaussendung EN 61000-6-3 („Wohn- und Gewerbebereich“)

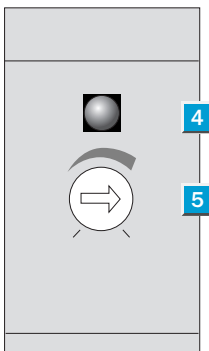
Maßbild



Einstell-Möglichkeiten

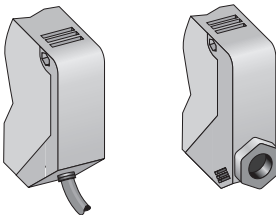
WL280-S132
 WL280-S230

- 1 Optikachse Empfänger
- 2 Optikachse Sender
- 3 Leitungsdurchführung 1/2" PF für Leitungsdurchmesser 6 bis 10 mm oder 5-adriges Kabel Ø 6,3 mm
- 4 Empfangsanzeige
- 5 Empfindlichkeitseinsteller



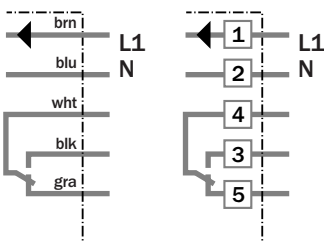
Anschlussart

WL280-S132 WL280-S230



5 x 0,76 mm²

Klemmen



Siehe Kapitel Zubehör

Anschlusstechnik

Befestigungstechnik *)

Reflektoren **)

*) Befestigungswinkel im Lieferumfang enthalten

**) Reflektor P 250 im Lieferumfang enthalten

Technische Daten		WL 280-	S 132	S 230								
Reichweite , typ. max./auf Reflektor	0,01 ... 15 m/PL 80											
Reichweite , typ. max./auf Reflektor	0,01 ... 11 m/P 250											
Betriebsreichweite	0,01 ... 10 m/P 250											
Lichtsender ¹⁾, Lichtart	LED, Rotlicht											
Lichtfleckdurchmesser	ca. 280 mm in 10 m Entfernung											
Abstrahlwinkel Sender	ca. 1,6°											
Versorgungsspannung U_V ²⁾	DC 24 ... 240 V/AC 24 ... 240 V											
Leistungsaufnahme	≤ 5 VA											
Schaltausgänge	Relais 1 x u, galv. getrennt ³⁾											
Schaltstrom I_A max.	3 A/240 V AC; 3 A/30 V DC ⁴⁾											
Lichtempfänger	hellschaltend											
Ansprechzeit; Schaltfolge max. ⁵⁾	≤ 20 ms; 25/s											
Anschlussart	Leitung ⁶⁾ , 2 m											
	Klemmenanschluss											
VDE Schutzklasse ⁷⁾	<input type="checkbox"/>											
Schutzschaltungen ⁸⁾	A, C											
Schutzart	IP 66											
Umgebungstemperatur	Betrieb -25 °C ... +55 °C											
	Lager -40 °C ... +70 °C											
Gewicht	ca. 150 g											
Gehäusematerial	Gehäuse: ABS; Optik: PMMA											

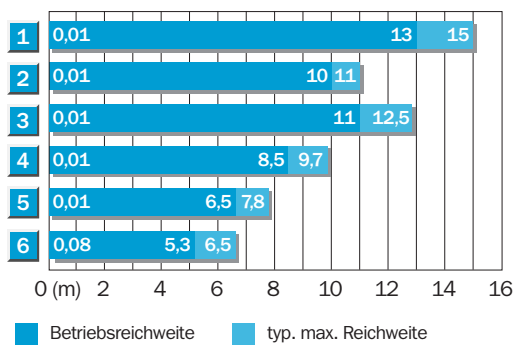
1) Mittlere Lebensdauer 100.000 h bei $T_U = +25 °C$
 2) ± 10 %

3) Bei induktiver oder kapazitiver Last geeignete Funkenlöschung vorsehen
 4) Gebrauchskategorie nach EN 60947-1, AC-15, DC-13

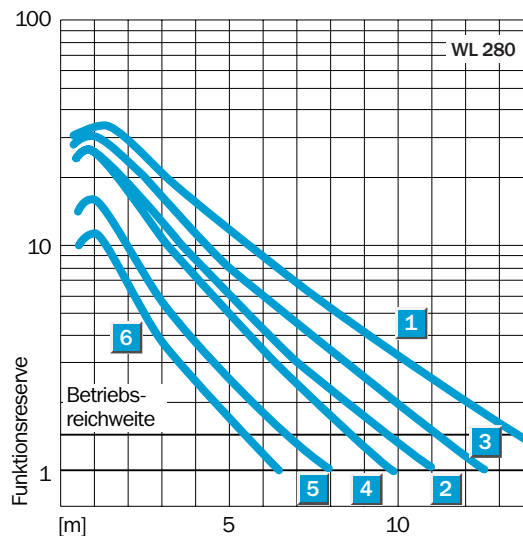
5) Bei Hell-/Dunkelverhältnis 1:1
 6) Unter 0 °C Leitung nicht verformen
 7) Bemessungsspannung UC 250 V

8) A = U_V -Anschlüsse verpolsicher
 C = Störpulsunterdrückung

Reichweite und Funktionsreserve



Reflektor-Typ	Betriebsreichweite
1 PL 80 A	0,01 ... 13,0 m
2 P 250	0,01 ... 10,0 m
3 PL 50 A oder PL 40 A	0,01 ... 11,0 m
4 PL 30 A oder PL 31 A	0,01 ... 8,5 m
5 PL 20 A	0,01 ... 6,5 m
6 Reflexionsfolie Diamond Grade	0,08 ... 5,3 m



Bestell-Information

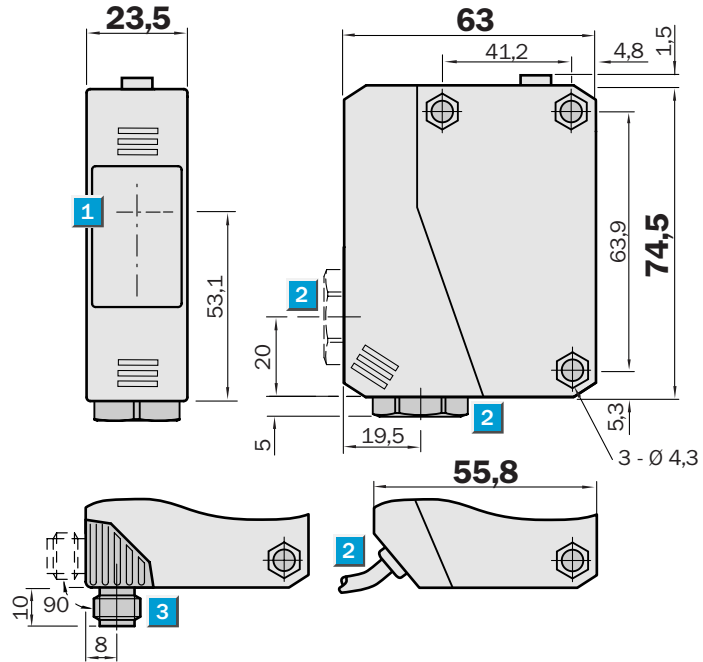
Typ	Bestell-Nr.
WL280-S132	6 027 486
WL280-S230	6 027 484

Reichweite
0 ... 45 m

Einweg-Lichtschanke

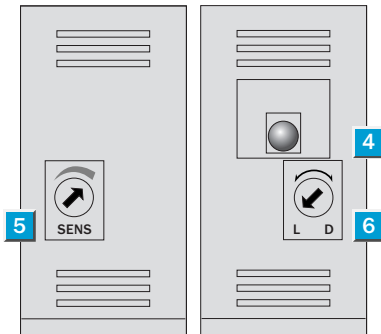
- Rotlicht
- Klemmenanschlussraum oder Kabelanschluss
- flexibel am Einbauort mit drehbarem Steckverbinder
- Befestigungswinkel (1.4301) im Lieferumfang enthalten
- Hell-/Dunkel umschaltbar

Maßbild



Einstell-Möglichkeiten

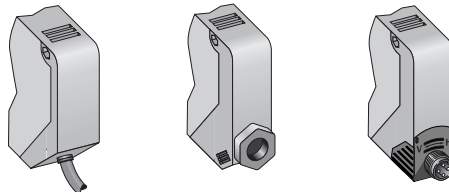
WS280-D132	WE280-P132	WE280-N132
WS280-D230	WE280-P230	WE280-N230
WS280-D430	WE280-P430	WE280-N430



- 1 Optikachse Sender und Empfänger
- 2 Leitungsdurchführung 1/2" PF für Leitungsdurchmesser 6 bis 10 mm oder 3-adriges Kabel Ø 3,8 mm
- 3 Steckverbinder M12, 4-polig, schwenkbar um 90°
- 4 Empfangsanzeige
- 5 Empfindlichkeitseinsteller
- 6 Hell-/Dunkeldrehschalter
L = hellschaltend,
D = dunkelschaltend

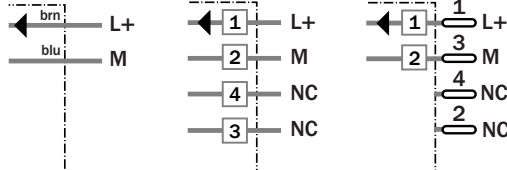
Anschlussart

WS/WE280-P132	WS/WE280-P230	WS/WE280-P430
WS/WE280-N132	WS/WE280-N230	WS/WE280-N430

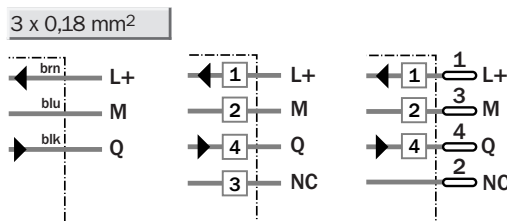


2 x 0,18 mm² Klemmen 4-polig, M12

Sender



Empfänger



Siehe Kapitel Zubehör

Anschlussstechnik
Befestigungstechnik *)

*) Befestigungswinkel im Lieferumfang enthalten



Technische Daten		WS/WE 280-	P 132	P 230	P 430	N 132	N 230	N 430				
Reichweite , typ. max.	0 ... 45 m											
Betriebsreichweite	0 ... 40 m											
Lichtsender ¹⁾, Lichtart	LED, Rotlicht											
Lichtfleckdurchmesser	ca. 1 m in 40 m Entfernung											
Abstrahlwinkel Sender	ca. 1,4°											
Empfangswinkel Empfänger	ca. 6°											
Versorgungsspannung U_V	DC 10 ... 30 V ²⁾											
Restwelligkeit ³⁾	≤ 5 V _{SS}											
Stromaufnahme ⁴⁾	Sender	≤ 35 mA										
	Empfänger	≤ 35 mA										
Schaltausgänge	PNP, open collector: Q											
	NPN, open collector: Q											
Ausgangsstrom I _A max.	100 mA											
Lichtempfänger, Schaltart	Hell-/Dunkelschaltung per Drehschalter											
Ansprechzeit ⁵⁾ ; Schaltfolge max. ⁶⁾	≤ 0,5 ms; 1000/s											
Anschlussart	Leitung ⁷⁾ , 2 m											
	Klemmenanschluss											
	Steckverbinder M12, 4-polig											
VDE Schutzklasse	⊕ (nach VDE 0106)											
Schutzschaltungen ⁸⁾	A, B, C, D											
Schutzart	IP 66											
Umgebungstemperatur	Betrieb	-25 °C ... +55 °C										
	Lager	-40 °C ... +70 °C										
Gewicht	ca. 150 g											
Gehäusematerial	Gehäuse: ABS; Optik: PMMA											

¹⁾ Mittlere Lebensdauer 100.000 h bei T_U = +25 °C

²⁾ Grenzwerte, Betrieb in kurzschlussgeschütztem Netz, max. 8 A

³⁾ Darf U_V-Toleranzen nicht über- oder unterschreiten

⁴⁾ Ohne Last

⁵⁾ Signallaufzeit bei ohmscher Last

⁶⁾ Bei Hell-/Dunkelverhältnis 1:1

⁷⁾ Unter 0 °C Leitung nicht verformen

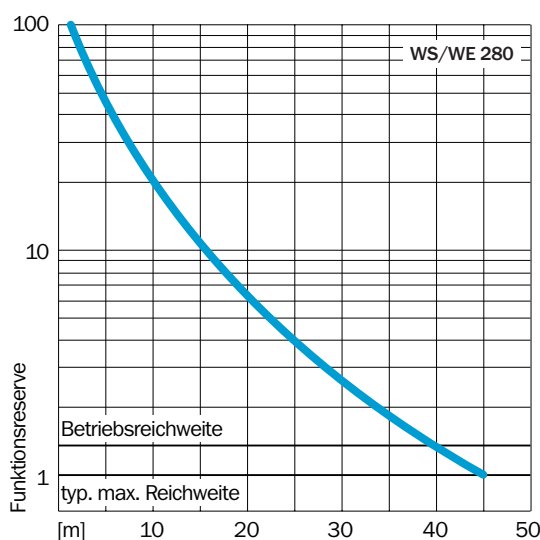
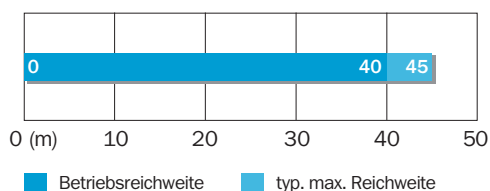
⁸⁾ A = U_V-Anschlüsse verpolsicher

B = Ein-/Ausgänge verpolsicher

C = Störpulsunterdrückung

D = Ausgänge überstrom- und kurzschlussgeschützt

Betriebsreichweite und Funktionsreserve



Bestell-Information

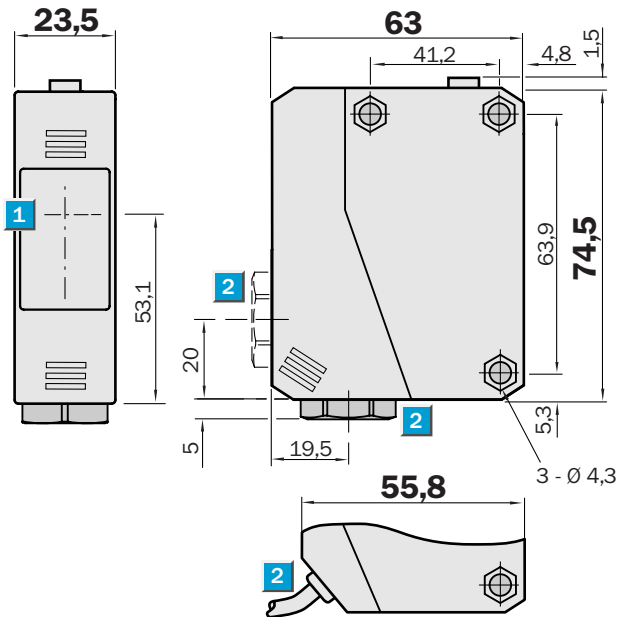
Typ	Bestell-Nr.
WS/WE280-P132	6 028 290
WS/WE280-P230	6 028 288
WS/WE280-P430	6 028 293
WS/WE280-N132	6 028 292
WS/WE280-N230	6 028 289
WS/WE280-N430	6 028 294

Reichweite
0 ... 45 m

Einweg-Lichtschanke

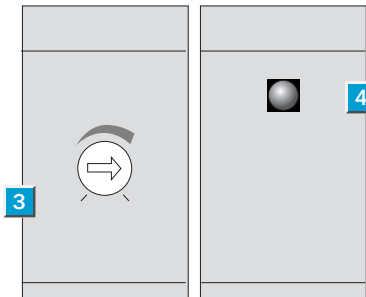
- Rotlicht
- Klemmenanschlussraum oder Kabelanschluss
- Befestigungswinkel (1.4301) im Lieferumfang enthalten
- CE-Störaussendung EN 61000-6-3 („Wohn- und Gewerbebereich“)

Maßbild



Einstell-Möglichkeiten

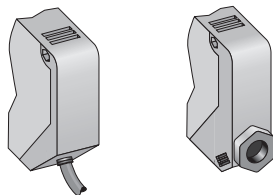
WS280-U132	WE280-S132
WS280-U230	WE280-S230



- 1 Optikachse Sender und Empfänger
- 2 Leitungsdurchführung 1/2" PF für Leitungsdurchmesser 6 bis 10 mm oder 5-adriges Kabel Ø 6,3 mm
- 3 Empfindlichkeitseinsteller
- 4 Empfangsanzeige

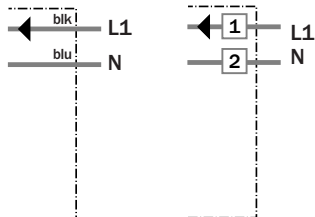
Anschlussart

WS/WE280-S132	WS/WE280-S230
---------------	---------------



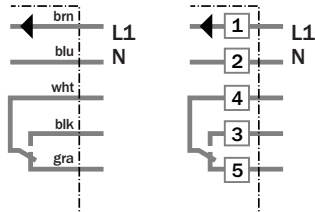
2 x 0,76 mm²

Klemmen



5 x 0,76 mm²

Empfänger



Siehe Kapitel Zubehör

Anschlusstechnik

Befestigungstechnik *)

*) Befestigungswinkel im Lieferumfang enthalten

Technische Daten		WS/WE 280-	S 132	S 230							
Reichweite, typ. max.	0 ... 45 m										
Betriebsreichweite	0 ... 40 m										
Lichtsender ¹⁾, Lichtart	LED, Rotlicht										
Lichtfleckdurchmesser	ca. 1 m in 40 m Entfernung										
Abstrahlwinkel Sender	ca. 1,4°										
Empfangswinkel Empfänger	ca. 6°										
Versorgungsspannung U_V ²⁾	DC 24 ... 240 V/AC 24 ... 240 V										
Leistungsaufnahme	Sender	≤ 3,5 VA									
	Empfänger	≤ 3,5 VA									
Schaltausgänge	Relais 1 x u, galv. getrennt ³⁾										
Schaltstrom I _A max.	3 A/240 V AC; 3 A/30 V DC ⁴⁾										
Lichtempfänger	hellschaltend										
Ansprechzeit; Schaltfolge max. ⁵⁾	≤ 20 ms; 25/s										
Anschlussart	Leitung ⁶⁾ , 2 m										
	Klemmenanschluss										
VDE Schutzklasse ⁷⁾	<input type="checkbox"/>										
Schutzschaltungen ⁸⁾	A, C										
Schutzart	IP 66										
Umgebungstemperatur	Betrieb	-25 °C ... +55 °C									
	Lager	-40 °C ... +70 °C									
Gewicht	ca. 150 g										
Gehäusematerial	Gehäuse: ABS; Optik: PMMA										

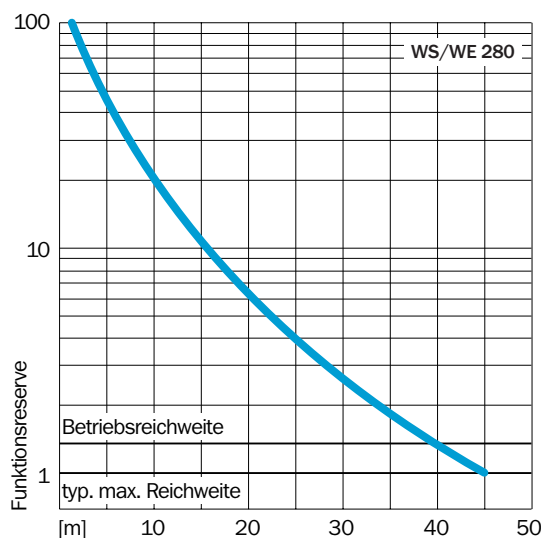
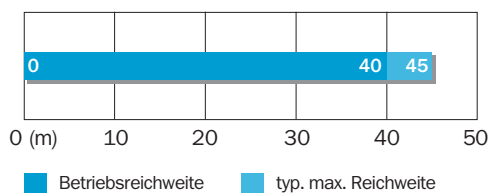
¹⁾ Mittlere Lebensdauer 100.000 h bei T_U = +25 °C
²⁾ ± 10 %

³⁾ Bei induktiver oder kapazitiver Last geeignete Funkenlöschung vorsehen
⁴⁾ Gebrauchskategorie nach EN 60947-1, AC-15, DC-13

⁵⁾ Bei Hell-/Dunkelverhältnis 1:1
⁶⁾ Unter 0 °C Leitung nicht verformen
⁷⁾ Bemessungsspannung UC 250 V

⁸⁾ A = U_V-Anschlüsse verpolsicher
 C = Störpulsunterdrückung

Betriebsreichweite und Funktionsreserve



Bestell-Information

Typ	Bestell-Nr.
WS/WE280-S132	6 027 490
WS/WE280-S230	6 027 488