

REER

Your future's safe!



new

Include

MZERO

Dispositivi di sicurezza per
la protezione di macchine e impianti industriali

Panorama

DAL 1959 IL VOSTRO PARTNER TECNOLOGICO

Fondata nel 1959 per la distribuzione di componenti per l'industria, l'illuminazione e l'automazione domestica, a metà degli anni '70 ReeR realizza i primi sensori di sicurezza mentre a pochi anni dopo risalgono le prime barriere fotoelettriche. Oggi ReeR è il leader italiano e uno dei maggiori costruttori al mondo di sensori optoelettronici per la sicurezza industriale.

La forte attività di export che accompagna lo sviluppo della Divisione Sicurezza è la testimonianza di una competenza sempre più globale. La rete di distributori qualificati, presente in più di 60 paesi, garantisce un accurato servizio di supporto al cliente.

QUALITÀ

ReeR adotta un ciclo di miglioramento continuo della qualità, che minimizza i rientri per difettosità e garantisce un'elevata affidabilità dei propri prodotti.

La rintracciabilità dei prodotti e il controllo del processo di produzione sono garantiti da un apposito software gestionale proprietario ReeR. La qualità dei prodotti ReeR è garantita dal Sistema Qualità, certificato dal TÜV Italia secondo la norma ISO 9001.

SICUREZZA E AUTOMAZIONE

La sicurezza nell'ambiente di lavoro è irrinunciabile; negli ambienti fortemente automatizzati diventa ulteriormente determinante.

L'esperienza maturata in collaborazione con i leader mondiali nel mercato delle macchine utensili, dell'industria automobilistica, degli impianti di confezionamento e di pallettizzazione, consente a ReeR di offrire un'ampia gamma di dispositivi di sicurezza quali barriere fotoelettriche, controllori programmabili, fotocellule e interfacce in grado di soddisfare ogni necessità applicativa. ReeR è da sempre all'avanguardia anche nelle barriere optoelettroniche per automazione, misura e controllo.

KNOW-HOW

Conoscenza tecnologica e know how applicativo sono alla base dello spirito della Divisione Sicurezza di ReeR.

Il 15% del personale è impiegato nella ricerca e sviluppo con competenze in ambito hardware, software e firmware.

Lean manufacturing e gestione interna di tutte le principali fasi della lavorazione garantiscono il controllo del processo, la qualità e il rispetto dei tempi di consegna.

ReeR è inoltre protagonista nell'evoluzione del processo normativo, partecipando a numerosi Comitati Organizzativi nazionali e internazionali sulla sicurezza delle macchine.



Sede centrale - Torino



Centro logistico - Leini



Linea di assemblaggio dei componenti elettronici - Torino



BARRIERE DI SICUREZZA

EOS

SAFEGATE

ADMIRAL

EOS4 - EOS2

BARRIERE DI SICUREZZA COMPATTE DI TIPO 4 E TIPO 2

Una gamma completa per le vostre applicazioni industriali.

- Barriere di sicurezza con risoluzione dito, mano e corpo
- Barriere di sicurezza multi-raggio (2, 3 o 4 raggi) per il controllo accessi
- Caratteristiche uniche ed una gamma completa di accessori
- Versioni standard con start/restart automatico
- Versioni con funzioni integrate. Start/restart automatico o manuale selezionabile
- Portata operativa fino a 20 m, altezza protetta fino a 2,2 m

Guarda il video!



Temperatura operativa da -30 a +55° C
Ideale anche in aree refrigerate

Dimensioni compatte
Solo 30 x 28 mm

Corpo in alluminio
Verniciatura a polvere

Tappi di chiusura
Polipropilene rinforzato
con fibra di vetro

Assenza zona cieca
Su un lato della
barriera

IP65 e IP67

Tempo di start-up: ≤ 2 sec

Versioni Master/Slave
per la connessione in serie
di 2 o 3 barriere

Display di status
Incluso status allineamento

Configurazione hardware
Nessuna programmazione necessaria.
Semplice da installare e sostituire

Connettori M12
Cavi facili da approvvigionare e
sostituire



CARATTERISTICHE TECNICHE

STANDARD (A)		FUNZIONI INTEGRATE (X)		FUNZIONI INTEGRATE (X) CON COLLEGAMENTO IN SERIE
EOS4 A / AT / ATL EOS2 A / AT / ATL	EOS4 AH (portata alta)	EOS4 X / XT / XTL EOS2 X / XT / XTL	EOS4 XH (portata alta)	EOS4 XM / XS / XS2 EOS2 XM / XS / XS2
Portata operativa selezionabile: 0 ... 4 m - bassa, 0 ... 12 m - alta	Portata operativa selezionabile: 0 ... 10 m - bassa 3 ... 20 m - alta	Portata operativa selezionabile: 0 ... 4 m - bassa, 0 ... 12 m - alta	Portata operativa selezionabile: 0 ... 10 m - bassa 3 ... 20 m - alta	Portata operativa selezionabile: 0 ... 4 m - bassa, 0 ... 12 m - alta
Modelli EOS4 A con risoluzione 14 mm: 0 ... 3 m - bassa, 1 ... 6 m - alta		Modelli EOS4 X con risoluzione 14 mm: 0 ... 3 m - bassa, 1 ... 6 m - alta		Modelli EOS4 con risoluzione 14 mm: 0 ... 3 m - bassa, 1 ... 6 m - alta
Versioni ATL: 0 ... 2 m - bassa, 0 ... 6 m - alta		Versioni XTL: 0 ... 2 m - bassa, 0 ... 6 m - alta		
Start/Restart automatico		Start/Restart manuale o automatico (selezionabile)		
Interblocco del riavvio e controllo dei relè esterni (EDM) tramite interfaccia AD SR1, Mosaic o PLC di sicurezza		Ingresso di feedback per il controllo dei relè esterni (EDM) integrato. Nel caso occorra un relè esterno, si consiglia l'utilizzo del modello AD SR0		

2 uscite statiche PNP auto-controllate di sicurezza protette contro corto circuiti e sovraccarichi e inversione di polarità

CAVI NECESSARI

Versioni EOS4 e EOS2 standard (A)	Versioni EOS4 e EOS2 con funzioni integrate (X)
Emettitore: M12 a 5 poli (CDx)	Emettitore: M12 a 5 poli (CDx)
Ricevitore: M12 a 5 poli (CDx)	Ricevitore: M12 a 8 poli (C8Dx)
Collegamento tra Master, Slave e Slave 2: M12 a 5 poli (CDx)	

LIVELLO DI SICUREZZA	LIVELLO DI SICUREZZA
TIPO 4	TIPO 2
SIL 3 - SILCL 3 PL e - Cat. 4	SIL 1 - SILCL 1 PL c - Cat. 2

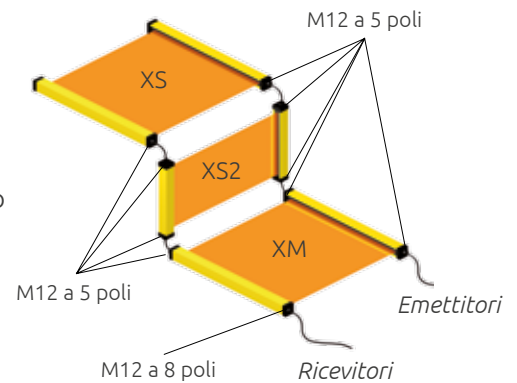


Vedere pagina 34

EOS4 - EOS2 MASTER/SLAVE PER COLLEGAMENTO IN SERIE



Versioni Master/Slave
per connessione in serie di 2 o
3 barriere



EOS4 - EOS2 WTF / WTHF

CON CONTENITORE STAGNO CERTIFICATO IP69K E ECOLAB (FOOD-GRADED)



Disponibili anche con riscaldatore

Modelli speciali con contenitore stagno che permette di utilizzare la barriera di sicurezza in ambienti operativi difficili con forte esposizione a getti di acqua e vapore.

Grazie all'utilizzo di materiali inerti e non tossici, è possibile utilizzare questi modelli anche nel settore alimentare dove sono richieste frequenti operazioni di lavaggio (washdown).



Prove di resistenza del materiale alle procedure di pulizia e sanificazione dell'industria alimentare e delle bevande.



Il contenitore stagno cilindrico compatto WTF/WTHF (56 mm di diametro) ha un grado di protezione IP69K e può sopportare getti di acqua con pressione fino a 80 bar e temperatura di +80 °C. La custodia è dotata di una valvola che consente la fuoriuscita dell'eventuale umidità presente all'interno evitando la formazione di condensa.

WTF: Contenitore stagno

WTHF: Contenitore stagno + riscaldatore

EOS4 - EOS2 VERSIONI T (TESSILE)

RESISTENTE ALLE ALTE VIBRAZIONI



Versioni speciali resistenti alle alte vibrazioni per applicazioni nell'industria tessile.

Queste versioni sono in grado di mantenere l'allineamento dei raggi anche in presenza di forti sollecitazioni meccaniche e vibrazioni secondo la normativa EN 60068-2-6:2009. L'utilizzo dei supporti anti-vibranti (SAV) è obbligatorio.

EOS4 ATEX

BARRIERE DI SICUREZZA ANTI-DEFLAGRANTI

Ideale per la protezione di postazioni di lavoro in ambienti con atmosfera potenzialmente esplosiva.

- Barriere di sicurezza di Tipo 4, SIL 3, PL e
- Zone di rischio 2, 22, ATEX (Direttiva 2014/34/UE)
- Gas: II 3G Ex nA IIC T6 Gc, Polvere: II 3D Ex tc IIIC T 60°C Dc



CODICI DI ORDINAZIONE

EOS4 - VERSIONI STANDARD (A) E CON FUNZIONI INTEGRATE (X)



Risoluzione 14 mm

Versioni A	EOS4 151 A	-	EOS4 301 A	EOS4 451 A	EOS4 601 A	EOS4 751 A	EOS4 901 A	EOS4 1051 A	EOS4 1201 A	EOS4 1351 A	EOS4 1501 A	EOS4 1651 A	EOS4 1801 A	EOS4 1951 A
Codice ordinazione	1310000	-	1310001	1310002	1310003	1310004	1310005	1310006	1310007	1310008	1310009	1310070	1310071	1310711
Versioni X	EOS4 151 X	-	EOS4 301 X	EOS4 451 X	EOS4 601 X	EOS4 751 X	EOS4 901 X	EOS4 1051 X	EOS4 1201 X	EOS4 1351 X	EOS4 1501 X	EOS4 1651 X	EOS4 1801 X	EOS4 1951 X
Codice ordinazione	1310010	-	1310011	1310012	1310013	1310014	1310015	1310016	1310017	1310018	1310019	1310072	1310073	1310712
Altez. protetta (mm)	160		310	460	610	760	910	1060	1210	1360	1510	1660	1810	1960
Numero raggi	15		30	45	60	75	90	105	120	135	150	165	180	195
Altez. totale (mm)	213		363	513	663	813	963	1113	1263	1413	1563	1713	1863	2013



Risoluzione 20 mm

Versioni AH	EOS4 152 AH	-	EOS4 302 AH	EOS4 452 AH	EOS4 602 AH	EOS4 752 AH	EOS4 902 AH	EOS4 1052 AH	EOS4 1202 AH	EOS4 1352 AH	EOS4 1502 AH	EOS4 1652 AH	EOS4 1802 AH	EOS4 1952 AH
Codice ordinazione	1310150	-	1310151	1310152	1310153	1310154	1310155	1310156	1310157	1310158	1310159	1310180	1310181	1310715
Versioni XH	EOS4 152 XH	-	EOS4 302 XH	EOS4 452 XH	EOS4 602 XH	EOS4 752 XH	EOS4 902 XH	EOS4 1052 XH	EOS4 1202 XH	EOS4 1352 XH	EOS4 1502 XH	EOS4 1652 XH	EOS4 1802 XH	EOS4 1952 XH
Codice ordinazione	1310160	-	1310161	1310162	1310163	1310164	1310165	1310166	1310167	1310168	1310169	1310182	1310183	1310716
Altez. protetta (mm)	160		310	460	610	760	910	1060	1210	1360	1510	1660	1810	1960
Numero raggi	15		30	45	60	75	90	105	120	135	150	165	180	195
Altez. totale (mm)	213		363	513	663	813	963	1113	1263	1413	1563	1713	1863	2013



Risoluzione 30 mm

Versioni A	EOS4 153 A	EOS4 253 A	EOS4 303 A	EOS4 453 A	EOS4 603 A	EOS4 753 A	EOS4 903 A	EOS4 1053 A	EOS4 1203 A	EOS4 1353 A	EOS4 1503 A	EOS4 1653 A	EOS4 1803 A	EOS4 1953 A	EOS4 2103 A	EOS4 2253 A
Codice ordinazione	1310200	1311205	1310201	1310202	1310203	1310204	1310205	1310206	1310207	1310208	1310209	1310270	1310271	1310719	1310720	1310721
Versioni X	EOS4 153 X	EOS4 253 X	EOS4 303 X	EOS4 453 X	EOS4 603 X	EOS4 753 X	EOS4 903 X	EOS4 1053 X	EOS4 1203 X	EOS4 1353 X	EOS4 1503 X	EOS4 1653 X	EOS4 1803 X	EOS4 1953 X	EOS4 2103 X	EOS4 2253 X
Codice ordinazione	1310210	1311200	1310211	1310212	1310213	1310214	1310215	1310216	1310217	1310218	1310219	1310272	1310273	1310733	1310734	1310735
Versioni AH	EOS4 153 AH	-	EOS4 303 AH	EOS4 453 AH	EOS4 603 AH	EOS4 753 AH	EOS4 903 AH	EOS4 1053 AH	EOS4 1203 AH	EOS4 1353 AH	EOS4 1503 AH	EOS4 1653 AH	EOS4 1803 AH	EOS4 1953 AH	EOS4 2103 AH	EOS4 2253 AH
Codice ordinazione	1310250	-	1310251	1310252	1310253	1310254	1310255	1310256	1310257	1310258	1310259	1310280	1310281	1310736	1310737	1310738
Versioni XH	EOS4 153 XH	-	EOS4 303 XH	EOS4 453 XH	EOS4 603 XH	EOS4 753 XH	EOS4 903 XH	EOS4 1053 XH	EOS4 1203 XH	EOS4 1353 XH	EOS4 1503 XH	EOS4 1653 XH	EOS4 1803 XH	EOS4 1953 XH	EOS4 2103 XH	EOS4 2253 XH
Codice ordinazione	1310260	-	1310261	1310262	1310263	1310264	1310265	1310266	1310267	1310268	1310269	1310282	1310283	1310739	1310740	1310741
Altez. protetta (mm)	160	260	310	460	610	760	910	1060	1210	1360	1510	1660	1810	1960	2110	2260
Numero raggi	8	13	16	23	31	38	46	53	61	68	76	83	91	98	106	113
Altez. totale (mm)	213	313	363	513	663	813	963	1113	1263	1413	1563	1713	1863	2013	2163	2313



Risoluzione 40 mm

Versioni A	EOS4 154 A	EOS4 254 A	EOS4 304 A	EOS4 454 A	EOS4 604 A	EOS4 754 A	EOS4 904 A	EOS4 1054 A	EOS4 1204 A	EOS4 1354 A	EOS4 1504 A	EOS4 1654 A	EOS4 1804 A	EOS4 1954 A	EOS4 2104 A	EOS4 2254 A
Codice ordinazione	1310300	1311202	1310301	1310302	1310303	1310304	1310305	1310306	1310307	1310308	1310309	1310370	1310371	1310723	1310724	1310725
Versioni X	EOS4 154 X	EOS4 254 X	EOS4 304 X	EOS4 454 X	EOS4 604 X	EOS4 754 X	EOS4 904 X	EOS4 1054 X	EOS4 1204 X	EOS4 1354 X	EOS4 1504 X	EOS4 1654 X	EOS4 1804 X	EOS4 1954 X	EOS4 2104 X	EOS4 2254 X
Codice ordinazione	1310310	1311209	1310311	1310312	1310313	1310314	1310315	1310316	1310317	1310318	1310319	1310372	1310373	1310751	1310752	1310753
Versioni AH	EOS4 154 AH	-	EOS4 304 AH	EOS4 454 AH	EOS4 604 AH	EOS4 754 AH	EOS4 904 AH	EOS4 1054 AH	EOS4 1204 AH	EOS4 1354 AH	EOS4 1504 AH	EOS4 1654 AH	EOS4 1804 AH	EOS4 1954 AH	EOS4 2104 AH	EOS4 2254 AH
Codice ordinazione	1310350	-	1310351	1310352	1310353	1310354	1310355	1310356	1310357	1310358	1310359	1310380	1310381	1310754	1310755	1310756
Versioni XH	EOS4 154 XH	-	EOS4 304 XH	EOS4 454 XH	EOS4 604 XH	EOS4 754 XH	EOS4 904 XH	EOS4 1054 XH	EOS4 1204 XH	EOS4 1354 XH	EOS4 1504 XH	EOS4 1654 XH	EOS4 1804 XH	EOS4 1954 XH	EOS4 2104 XH	EOS4 2254 XH
Codice ordinazione	1310360	-	1310361	1310362	1310363	1310364	1310365	1310366	1310367	1310368	1310369	1310382	1310383	1310757	1310758	1310759
Altez. protetta (mm)	160	260	310	460	610	760	910	1060	1210	1360	1510	1660	1810	1960	2110	2260
Numero raggi	6	9	11	16	21	26	31	36	41	46	51	56	61	66	71	76
Altez. totale (mm)	213	313	363	513	663	813	963	1113	1263	1413	1563	1713	1863	2013	2163	2313



Risoluzione 50 mm

Versioni A	EOS4 155 A	EOS4 305 A	EOS4 455 A	EOS4 605 A	EOS4 755 A	EOS4 905 A	EOS4 1055 A	EOS4 1205 A	EOS4 1355 A	EOS4 1505 A	EOS4 1655 A	EOS4 1805 A	EOS4 1955 A	EOS4 2105 A	EOS4 2255 A
Codice ordinazione	1310400	1310401	1310402	1310403	1310404	1310405	1310406	1310407	1310408	1310409	1310470	1310471	1310769	1310770	1310761
Versioni X	EOS4 155 X	EOS4 305 X	EOS4 455 X	EOS4 605 X	EOS4 755 X	EOS4 905 X	EOS4 1055 X	EOS4 1205 X	EOS4 1355 X	EOS4 1505 X	EOS4 1655 X	EOS4 1805 X	EOS4 1955 X	EOS4 2105 X	EOS4 2255 X
Codice ordinazione	1310410	1310411	1310412	1310413	1310414	1310415	1310416	1310417	1310418	1310419	1310472	1310473	1310772	1310773	1310774
Versioni AH	EOS4 155 AH	EOS4 305 AH	EOS4 455 AH	EOS4 605 AH	EOS4 755 AH	EOS4 905 AH	EOS4 1055 AH	EOS4 1205 AH	EOS4 1355 AH	EOS4 1505 AH	EOS4 1655 AH	EOS4 1805 AH	EOS4 1955 AH	EOS4 2105 AH	EOS4 2255 AH
Codice ordinazione	1310450	1310451	1310452	1310453	1310454	1310455	1310456	1310457	1310458	1310459	1310480	1310481	1310775	1310776	1310777
Versioni XH	EOS4 155 XH	EOS4 305 XH	EOS4 455 XH	EOS4 605 XH	EOS4 755 XH	EOS4 905 XH	EOS4 1055 XH	EOS4 1205 XH	EOS4 1355 XH	EOS4 1505 XH	EOS4 1655 XH	EOS4 1805 XH	EOS4 1955 XH	EOS4 2105 XH	EOS4 2255 XH
Codice ordinazione	1310460	1310461	1310462	1310463	1310464	1310465	1310466	1310467	1310468	1310469	1310482	1310483	1310778	1310779	1310780
Altez. protetta (mm)	160	310	460	610	760	910	1060	1210	1360	1510	1660	1810	1960	2110	2260
Numero raggi	4	8	12	16	20	24	28	32	36	40	44	48	52	54	60
Altez. totale (mm)	213	363	513	663	813	963	1113	1263	1413	1563	1713	1863	2013	2163	2313



Risoluzione 90 mm

Versioni A	-	EOS4 309 A	EOS4 459 A	EOS4 609 A	EOS4 759 A	EOS4 909 A	EOS4 1059 A	EOS4 1209 A	EOS4 1359 A	EOS4 1509 A	EOS4 1659 A	EOS4 1809 A	EOS4 1959 A	EOS4 2109 A	EOS4 2259 A
Codice ordinazione	-	1310501	1310502	1310503	1310504	1310505	1310506	1310507	1310508	1310509	1310570	1310571	1310790	1310791	1310792
Versioni X	-	EOS4 309 X	EOS4 459 X	EOS4 609 X	EOS4 759 X	EOS4 909 X	EOS4 1059 X	EOS4 1209 X	EOS4 1359 X	EOS4 1509 X	EOS4 1659 X	EOS4 1809 X	EOS4 1959 X	EOS4 2109 X	EOS4 2259 X
Codice ordinazione	-	1310511	1310512	1310513	1310514	1310515	1310516	1310517	1310518	1310519	1310572	1310573	1310793	1310794	1310795
Versioni AH	-	EOS4 309 AH	EOS4 459 AH	EOS4 609 AH	EOS4 759 AH	EOS4 909 AH	EOS4 1059 AH	EOS4 1209 AH	EOS4 1359 AH	EOS4 1509 AH	EOS4 1659 AH	EOS4 1809 AH	EOS4 1959 AH	EOS4 2109 AH	EOS4 2259 AH
Codice ordinazione	-	1310551	1310552	1310553	1310554	1310555	1310556	1310557	1310558	1310559	1310580	1310581	1310795	1310796	1310797
Versioni XH	-	EOS4 309 XH	EOS4 459 XH	EOS4 609 XH	EOS4 759 XH	EOS4 909 XH	EOS4 1059 XH	EOS4 1209 XH	EOS4 1359 XH	EOS4 1509 XH	EOS4 1659 XH	EOS4 1809 XH	EOS4 1959 XH	EOS4 2109 XH	EOS4 2259 XH
Codice ordinazione	-	1310561	1310562	1310563	1310564	1310565	1310566	1310567	1310568	1310569	1310582	1310583	1310798	1310799	1310800
Altez. protetta (mm)		310	460	610	760	910	1060	1210	1360	1510	1660	1810	1960	2110	2260
Numero raggi		4	6	8	10	12	14	16	18	20	22	24	26	28	30
Altez. totale (mm)		363	513	663	813	963	1113	1263	1413	1563	1713	1863	2013	2163	2313

EOS2 - VERSIONI STANDARD (A) E CON FUNZIONI INTEGRATE (X)



Risoluzione 30 mm

Versioni A	EOS2 153 A	EOS2 253 A	EOS2 303 A	EOS2 453 A	EOS2 603 A	EOS2 753 A	EOS2 903 A	EOS2 1053 A	EOS2 1203 A	EOS2 1353 A	EOS2 1503 A	EOS2 1653 A	EOS2 1803 A	EOS2 1953 A	EOS2 2103 A	EOS2 2253 A
Codice ordinazione	1320200	1321205	1320201	1320202	1320203	1320204	1320205	1320206	1320207	1320208	1320209	1320270	1320271	1320719	1320720	1320721
Versioni X	EOS2 153 X	EOS2 253 X	EOS2 303 X	EOS2 453 X	EOS2 603 X	EOS2 753 X	EOS2 903 X	EOS2 1053 X	EOS2 1203 X	EOS2 1353 X	EOS2 1503 X	EOS2 1653 X	EOS2 1803 X	EOS2 1953 X	EOS2 2103 X	EOS2 2253 X
Codice ordinazione	1320210	1321200	1320211	1320212	1320213	1320214	1320215	1320216	1320217	1320218	1320219	1320272	1320273	1320733	1320734	1320735
Altez. protetta (mm)	160	260	310	460	610	760	910	1060	1210	1360	1510	1660	1810	1960	2110	2260
Numero raggi	8	13	16	23	31	38	46	53	61	68	76	83	91	98	106	113
Altez. totale (mm)	213	313	363	513	663	813	963	1113	1263	1413	1563	1713	1863	2013	2163	2313



Risoluzione 40 mm

Versioni A	EOS2 154 A	EOS2 254 A	EOS2 304 A	EOS2 454 A	EOS2 604 A	EOS2 754 A	EOS2 904 A	EOS2 1054 A	EOS2 1204 A	EOS2 1354 A	EOS2 1504 A	EOS2 1654 A	EOS2 1804 A	EOS2 1954 A	EOS2 2104 A	EOS2 2254 A
Codice ordinazione	1320300	1321202	1320301	1320302	1320303	1320304	1320305	1320306	1320307	1320308	1320309	1320370	1320371	1320723	1320724	1320725
Versioni X	EOS2 154 X	EOS2 254 X	EOS2 304 X	EOS2 454 X	EOS2 604 X	EOS2 754 X	EOS2 904 X	EOS2 1054 X	EOS2 1204 X	EOS2 1354 X	EOS2 1504 X	EOS2 1654 X	EOS2 1804 X	EOS2 1954 X	EOS2 2104 X	EOS2 2254 X
Codice ordinazione	1320310	1321209	1320311	1320312	1320313	1320314	1320315	1320316	1320317	1320318	1320319	1320372	1320373	1320751	1320752	1320753
Altez. protetta (mm)	160	260	310	460	610	760	910	1060	1210	1360	1510	1660	1810	1960	2110	2260
Numero raggi	6	9	11	16	21	26	31	36	41	46	51	56	61	66	71	76
Altez. totale (mm)	213	313	363	513	663	813	963	1113	1263	1413	1563	1713	1863	2013	2163	2313

EOS4 - EOS2

CODICI DI ORDINAZIONE



Risoluzione 50 mm

Versioni A	EOS2 155 A	EOS2 305 A	EOS2 455 A	EOS2 605 A	EOS2 755 A	EOS2 905 A	EOS2 1055 A	EOS2 1205 A	EOS2 1355 A	EOS2 1505 A	EOS2 1655 A	EOS2 1805 A	EOS2 1955 A	EOS2 2105 A	EOS2 2255 A
Codice ordinazione	1320400	1320401	1320402	1320403	1320404	1320405	1320406	1320407	1320408	1320409	1320470	1320471	1320769	1320770	1320771
Versioni X	EOS2 155 X	EOS2 305 X	EOS2 455 X	EOS2 605 X	EOS2 755 X	EOS2 905 X	EOS2 1055 X	EOS2 1205 X	EOS2 1355 X	EOS2 1505 X	EOS2 1655 X	EOS2 1805 X	EOS2 1955 X	EOS2 2105 X	EOS2 2255 X
Codice ordinazione	1320410	1320411	1320412	1320413	1320414	1320415	1320416	1320417	1320418	1320419	1320472	1320473	1320772	1320773	1320774
Altez. protetta (mm)	160	310	460	610	760	910	1060	1210	1360	1510	1660	1810	1960	2110	2260
Numero raggi	4	8	12	16	20	24	28	32	36	40	44	48	52	54	60
Altez. totale (mm)	213	363	513	663	813	963	1113	1263	1413	1563	1713	1863	2013	2163	2313



Risoluzione 90 mm

Versioni A	-	EOS2 309 A	EOS2 459 A	EOS2 609 A	EOS2 759 A	EOS2 909 A	EOS2 1059 A	EOS2 1209 A	EOS2 1359 A	EOS2 1509 A	EOS2 1659 A	EOS2 1809 A	EOS2 1959 A	EOS2 2109 A	EOS2 2259 A
Codice ordinazione	-	1320501	1320502	1320503	1320504	1320505	1320506	1320507	1320508	1320509	1320570	1320571	1320790	1320791	1320792
Versioni X	-	EOS2 309 X	EOS2 459 X	EOS2 609 X	EOS2 759 X	EOS2 909 X	EOS2 1059 X	EOS2 1209 X	EOS2 1359 X	EOS2 1509 X	EOS2 1659 X	EOS2 1809 X	EOS2 1959 X	EOS2 2109 X	EOS2 2259 X
Codice ordinazione	-	1320511	1320512	1320513	1320514	1320515	1320516	1320517	1320518	1320519	1320572	1320573	1320793	1320707	1320794
Altez. protetta (mm)		310	460	610	760	910	1060	1210	1360	1510	1660	1810	1960	2110	2260
Numero raggi		4	6	8	10	12	14	16	18	20	22	24	26	28	30
Altez. totale (mm)		363	513	663	813	963	1113	1263	1413	1563	1713	1863	2013	2163	2313

EOS4 - MULTI-RAGGIO



2, 3, 4 raggi

Versioni A	EOS4 2B A	EOS4 3B A	EOS4 4B A
Codice ordinazione	1310600	1310601	1310602
Versioni X	EOS4 2B X	EOS4 3B X	EOS4 4B X
Codice ordinazione	1310610	1310611	1310612
Versioni AH	EOS4 2B AH	EOS4 3B AH	EOS4 4B AH
Codice ordinazione	1310650	1310651	1310652
Versioni XH	EOS4 2B XH	EOS4 3B XH	EOS4 4B XH
Codice ordinazione	1310660	1310661	1310662
Numero raggi	2	3	4
Interasse (mm)	500	400	300
Altez. protetta (mm)	510	810	910
Altez. totale (mm)	653	953	1053

EOS2 - MULTI-RAGGIO



2, 3, 4 raggi

Versioni A	EOS2 2B A	EOS2 3B A	EOS2 4B A
Codice ordinazione	1320600	1320601	1320602
Versioni X	EOS2 2B X	EOS2 3B X	EOS2 4B X
Codice ordinazione	1320610	1320611	1320612
Numero raggi	2	3	4
Interasse (mm)	500	400	300
Altez. protetta (mm)	510	810	910
Altez. totale (mm)	653	953	1053

EOS4 - VERSIONI MASTER/SLAVE CON FUNZIONI INTEGRATE



Risoluzione 14 mm

MASTER	-	-	EOS4 301 XM	EOS4 451 XM	EOS4 601 XM	EOS4 751 XM	EOS4 901 XM	EOS4 1051 XM	EOS4 1201 XM	EOS4 1351 XM	EOS4 1501 XM	EOS4 1651 XM	EOS4 1801 XM	EOS4 1951 XM
Codice ordinazione	-	-	1310021	1310022	1310023	1310024	1310025	1310026	1310027	1310028	1310029	1310074	1310075	1310713
SLAVE	EOS4 151 XS	-	EOS4 301 XS	EOS4 451 XS	EOS4 601 XS	EOS4 751 XS	EOS4 901 XS	EOS4 1051 XS	EOS4 1201 XS	EOS4 1351 XS	EOS4 1501 XS	EOS4 1651 XS	EOS4 1801 XS	EOS4 1951 XS
Codice ordinazione	1310030	-	1310031	1310032	1310033	1310034	1310035	1310036	1310037	1310038	1310039	1310076	1310076	1310729
SLAVE 2	-	-	EOS4 301 XS2	EOS4 451 XS2	EOS4 601 XS2	EOS4 751 XS2	EOS4 901 XS2	EOS4 1051 XS2	EOS4 1201 XS2	EOS4 1351 XS2	EOS4 1501 XS2	EOS4 1651 XS2	EOS4 1801 XS2	EOS4 1951 XS2
Codice ordinazione	-	-	1310041	1310042	1310043	1310044	1310045	1310046	1310047	1310048	1310049	1310078	1310079	1310730
Altez. protetta (mm)	160		310	460	610	760	910	1060	1210	1360	1510	1660	1810	1960
Numero raggi	15		30	45	60	75	90	105	120	135	150	165	180	195
Altez. totale (mm) Master / Slave 2 *	236,5		386,5	536,5	686,5	836,5	986,5	1136,5	1286,5	1436,5	1586,5	1736,5	1886,5	2036,5

* Nelle versioni Slave, l'altezza totale della barriera è uguale a quella dei modelli standard.
Nelle versioni Master e Slave 2 l'altezza totale della barriera è maggiore a causa della presenza del connettore secondario.



Risoluzione 30 mm

MASTER	-	EOS4 253 XM	EOS4 303 XM	EOS4 453 XM	EOS4 603 XM	EOS4 753 XM	EOS4 903 XM	EOS4 1053 XM	EOS4 1203 XM	EOS4 1353 XM	EOS4 1503 XM	EOS4 1653 XM	EOS4 1803 XM	EOS4 1953 XM	EOS4 2103 XM	EOS4 2253 XM
Codice ordinazione	-	1311206	1310221	1310222	1310223	1310224	1310225	1310226	1310227	1310228	1310229	1310274	1310275	1310742	1310743	1310744
SLAVE	EOS4 153 XS	EOS4 253 XS	EOS4 303 XS	EOS4 453 XS	EOS4 603 XS	EOS4 753 XS	EOS4 903 XS	EOS4 1053 XS	EOS4 1203 XS	EOS4 1353 XS	EOS4 1503 XS	EOS4 1653 XS	EOS4 1803 XS	EOS4 1953 XS	EOS4 2103 XS	EOS4 2253 XS
Codice ordinazione	1310230	1311207	1310231	1310232	1310233	1310234	1310235	1310236	1310237	1310238	1310239	1310276	1310277	1310745	1310746	1310747
SLAVE 2	-	EOS4 253 XM2	EOS4 303 XS2	EOS4 453 XS2	EOS4 603 XS2	EOS4 753 XS2	EOS4 903 XS2	EOS4 1053 XS2	EOS4 1203 XS2	EOS4 1353 XS2	EOS4 1503 XS2	EOS4 1653 XS2	EOS4 1803 XS2	EOS4 1953 XS2	EOS4 2103 XS2	EOS4 2253 XS2
Codice ordinazione	-	1311208	1310241	1310242	1310243	1310244	1310245	1310246	1310247	1310248	1310249	1310278	1310279	1310748	1310749	1310750
Altez. protetta (mm)	160	260	310	460	610	760	910	1060	1210	1360	1510	1660	1810	1960	2110	2260
Numero raggi	8	13	16	23	31	38	46	53	61	68	76	83	91	98	106	113
Altez. totale (mm) Master / Slave 2 *	236,5	336,5	386,5	536,5	686,5	836,5	986,5	1136,5	1286,5	1436,5	1586,5	1736,5	1886,5	2036,5	2186,5	2336,5



Risoluzione 40 mm

MASTER	-	EOS4 254 XM	EOS4 304 XM	EOS4 454 XM	EOS4 604 XM	EOS4 754 XM	EOS4 904 XM	EOS4 104 XM	EOS4 1204 XM	EOS4 1354 XM	EOS4 1504 XM	EOS4 1654 XM	EOS4 1804 XM	EOS4 1954 XM	EOS4 2104 XM	EOS4 2254 XM
Codice ordinazione	-	1311210	1310321	1310322	1310323	1310324	1310325	1310326	1310327	1310328	1310329	1310374	1310375	1310760	1310761	1310762
SLAVE	EOS4 154 XS	EOS4 254 XS	EOS4 304 XS	EOS4 454 XS	EOS4 604 XS	EOS4 754 XS	EOS4 904 XS	EOS4 1054 XS	EOS4 1204 XS	EOS4 1354 XS	EOS4 1504 XS	EOS4 1654 XS	EOS4 1804 XS	EOS4 1954 XS	EOS4 2104 XS	EOS4 2254 XS
Codice ordinazione	1310330	1311211	1310331	1310332	1310333	1310334	1310335	1310336	1310337	1310338	1310339	1310376	1310377	1310763	1310764	1310765
SLAVE 2	-	EOS4 254 XM2	EOS4 304 XS2	EOS4 454 XS2	EOS4 604 XS2	EOS4 754 XS2	EOS4 904 XS2	EOS4 1054 XS2	EOS4 1204 XS2	EOS4 1354 XS2	EOS4 1504 XS2	EOS4 1654 XS2	EOS4 1804 XS2	EOS4 1954 XS2	EOS4 2104 XS2	EOS4 2254 XS2
Codice ordinazione	-	1311212	1310341	1310342	1310343	1310344	1310345	1310346	1310347	1310348	1310349	1310378	1310379	1310766	1310767	1310768
Altez. protetta (mm)	160	260	310	460	610	760	910	1060	1210	1360	1510	1660	1810	1960	2110	2260
Numero raggi	6	9	11	16	21	26	31	36	41	46	51	56	61	66	71	76
Altez. totale (mm) Master / Slave 2 *	236,5	336,5	386,5	536,5	686,5	836,5	986,5	1136,5	1286,5	1436,5	1586,5	1736,5	1886,5	2036,5	2186,5	2336,5



Risoluzione 50 mm

MASTER	-	-	EOS4 305 XM	EOS4 455 XM	EOS4 605 XM	EOS4 755 XM	EOS4 905 XM	EOS4 105 XM	EOS4 1205 XM	EOS4 1355 XM	EOS4 1505 XM	EOS4 1655 XM	EOS4 1805 XM	EOS4 1955 XM	EOS4 2105 XM	EOS4 2255 XM
Codice ordinazione	-	-	1310421	1310422	1310423	1310424	1310425	1310426	1310427	1310428	1310429	1310474	1310475	1310781	1310782	1310783
SLAVE	EOS4 155 XS	-	EOS4 305 XS	EOS4 455 XS	EOS4 605 XS	EOS4 755 XS	EOS4 905 XS	EOS4 1055 XS	EOS4 1205 XS	EOS4 1355 XS	EOS4 1505 XS	EOS4 1655 XS	EOS4 1805 XS	EOS4 1955 XS	EOS4 2105 XS	EOS4 2255 XS
Codice ordinazione	1310430	-	1310431	1310432	1310433	1310434	1310435	1310436	1310437	1310438	1310439	1310476	1310477	1310784	1310785	1310786
SLAVE 2	-	-	EOS4 305 XS2	EOS4 455 XS2	EOS4 605 XS2	EOS4 755 XS2	EOS4 905 XS2	EOS4 1055 XS2	EOS4 1205 XS2	EOS4 1355 XS2	EOS4 1505 XS2	EOS4 1655 XS2	EOS4 1805 XS2	EOS4 1955 XS2	EOS4 2105 XS2	EOS4 2255 XS2
Codice ordinazione	-	-	1310441	1310442	1310443	1310444	1310445	1310446	1310447	1310448	1310449	1310478	1310479	1310787	1310788	1310789
Altez. protetta (mm)	160	-	310	460	610	760	910	1060	1210	1360	1510	1660	1810	1960	2110	2260
Numero raggi	4	-	8	12	16	20	24	28	32	36	40	44	48	52	56	60
Altez. totale (mm) Master / Slave 2 *	236,5	-	386,5	536,5	686,5	836,5	986,5	1136,5	1286,5	1436,5	1586,5	1736,5	1886,5	2036,5	2186,5	2336,5



Risoluzione 90 mm

MASTER	-	-	EOS4 309 XM	EOS4 459 XM	EOS4 609 XM	EOS4 759 XM	EOS4 909 XM	EOS4 1059 XM	EOS4 1209 XM	EOS4 1359 XM	EOS4 1509 XM	EOS4 1659 XM	EOS4 1809 XM	EOS4 1959 XM	EOS4 2109 XM	EOS4 2259 XM
Codice ordinazione	-	-	1310521	1310522	1310523	1310524	1310525	1310526	1310527	1310528	1310529	1310574	1310575	1310801	1310802	1310803
SLAVE	-	-	EOS4 309 XS	EOS4 459 XS	EOS4 609 XS	EOS4 759 XS	EOS4 909 XS	EOS4 1059 XS	EOS4 1209 XS	EOS4 1359 XS	EOS4 1509 XS	EOS4 1659 XS	EOS4 1809 XS	EOS4 1959 XS	EOS4 2109 XS	EOS4 2259 XS
Codice ordinazione	-	-	1310531	1310532	1310533	1310534	1310535	1310536	1310537	1310538	1310539	1310576	1310577	1310804	1310805	1310806
SLAVE 2	-	-	EOS4 309 XS2	EOS4 459 XS2	EOS4 609 XS2	EOS4 759 XS2	EOS4 909 XS2	EOS4 1059 XS2	EOS4 1209 XS2	EOS4 1359 XS2	EOS4 1509 XS2	EOS4 1659 XS2	EOS4 1809 XS2	EOS4 1959 XS2	EOS4 2109 XS2	EOS4 2259 XS2
Codice ordinazione	-	-	1310541	1310542	1310543	1310544	1310545	1310546	1310547	1310548	1310549	1310578	1310579	1310807	1310808	1310809
Altez. protetta (mm)	-	-	310	460	610	760	910	1060	1210	1360	1510	1660	1810	1960	2110	2260
Numero raggi	-	-	4	6	8	10	12	14	16	18	20	22	24	52	56	60
Altez. totale (mm) Master / Slave 2 *	-	-	386,5	536,5	686,5	836,5	986,5	1136,5	1286,5	1436,5	1586,5	1736,5	1886,5	2036,5	2186,5	2336,5

CODICI DI ORDINAZIONE

EOS2 - VERSIONI MASTER/SLAVE CON FUNZIONI INTEGRATE



Risoluzione 30 mm

MASTER	-	EOS 2 253 XM	EOS2 303 XM	EOS2 453 XM	EOS2 603 XM	EOS2 753 XM	EOS2 903 XM	EOS2 1053 XM	EOS2 1203 XM	EOS2 1353 XM	EOS2 1503 XM	EOS2 1653 XM	EOS2 1803 XM	EOS2 1953 XM	EOS2 2103 XM	EOS2 2253 XM
Codice ordinazione	-	1321206	1320221	1320222	1320223	1320224	1320225	1320226	1320227	1320228	1320229	1320274	1320275	1320742	1320743	1320744
SLAVE	EOS2 153 XS	EOS 2 253 XS	EOS2 303 XS	EOS2 453 XS	EOS2 603 XS	EOS2 753 XS	EOS2 903 XS	EOS2 1053 XS	EOS2 1203 XS	EOS2 1353 XS	EOS2 1503 XS	EOS2 1653 XS	EOS2 1803 XS	EOS2 1953 XS	EOS2 2103 XS	EOS2 2253 XS
Codice ordinazione	1320230	1321207	1320231	1320232	1320233	1320234	1320235	1320236	1320237	1320237	1320239	1320276	1320277	1320745	1320746	1320747
SLAVE 2	-	EOS 2 253 XM2	EOS2 303 XS2	EOS2 453 XS2	EOS2 603 XS2	EOS2 753 XS2	EOS2 903 XS2	EOS2 1053 XS2	EOS2 1203 XS2	EOS2 1353 XS2	EOS2 1503 XS2	EOS2 1653 XS2	EOS2 1803 XS2	EOS2 1953 XS2	EOS2 2103 XS2	EOS2 2253 XS2
Codice ordinazione	-	1321208	1320241	1320242	1320243	1320244	1320245	1320246	1320247	1320248	1320249	1320278	1320279	1320748	1320749	1320750
Altez. protetta (mm)	160	260	310	460	610	760	910	1060	1210	1360	1510	1660	1810	1960	2110	2260
Numero raggi	8	13	16	23	31	38	46	53	61	68	76	83	91	98	106	113
Altez. totale (mm) Master / Slave 2 *	236.5	336.5	386.5	536.5	686.5	836.5	986.5	1136.5	1286.5	1436.5	1586.5	1736.5	1886.5	2013	2163	2313



Risoluzione 40 mm

MASTER	-	EOS2 254 XM	EOS2 304 XM	EOS2 454 XM	EOS2 604 XM	EOS2 754 XM	EOS2 904 XM	EOS2 1054 XM	EOS2 1204 XM	EOS2 1354 XM	EOS2 1504 XM	EOS2 1654 XM	EOS2 1804 XM	EOS2 1954 XM	EOS2 2104 XM	EOS2 2254 XM
Codice ordinazione	-	1321210	1320321	1320322	1320323	1320324	1320325	1320326	1320327	1320328	1320329	1320374	1320375	1320760	1320761	1320762
SLAVE	EOS2 154 XS	EOS2 254 XS	EOS2 304 XS	EOS2 454 XS	EOS2 604 XS	EOS2 754 XS	EOS2 904 XS	EOS2 1054 XS	EOS2 1204 XS	EOS2 1354 XS	EOS2 1504 XS	EOS2 1654 XS	EOS2 1804 XS	EOS2 1954 XS	EOS2 2104 XS	EOS2 2254 XS
Codice ordinazione	1320330	1321211	1320331	1320332	1320333	1320334	1320335	1320336	1320337	1320338	1320339	1320376	1320377	1320763	1320764	1320765
SLAVE 2	-	EOS2 254 XS2	EOS2 304 XS2	EOS2 454 XS2	EOS2 604 XS2	EOS2 754 XS2	EOS2 904 XS2	EOS2 1054 XS2	EOS2 1204 XS2	EOS2 1354 XS2	EOS2 1504 XS2	EOS2 1654 XS2	EOS2 1804 XS2	EOS2 1954 XS2	EOS2 2104 XS2	EOS2 2254 XS2
Codice ordinazione	-	1321212	1320341	1320342	1320343	1320344	1320345	1320346	1320347	1320348	1320349	1320378	1320379	1320766	1320767	1320768
Altez. protetta (mm)	160	260	310	460	610	760	910	1060	1210	1360	1510	1660	1810	1960	2110	2260
Numero raggi	6	9	11	16	21	26	31	36	41	46	51	56	61	66	71	76
Altez. totale (mm) Master / Slave 2 *	236.5	336.5	386.5	536.5	686.5	836.5	986.5	1136.5	1286.5	1436.5	1586.5	1736.5	1886.5	2013	2163	2313



Risoluzione 50 mm

MASTER	-	-	EOS2 305 XM	EOS2 455 XM	EOS2 605 XM	EOS2 755 XM	EOS2 905 XM	EOS2 105 XM	EOS2 1205 XM	EOS2 1355 XM	EOS2 1505 XM	EOS2 1655 XM	EOS2 1805 XM	EOS2 1955 XM	EOS2 2105 XM	EOS2 2255 XM
Codice ordinazione	-	-	1320421	1320422	1320423	1320424	1320425	1320426	1320427	1320428	1320429	1320474	1320475	1320781	1320782	1320783
SLAVE	EOS2 155 XS	-	EOS2 305 XS	EOS2 455 XS	EOS2 605 XS	EOS2 755 XS	EOS2 905 XS	EOS2 1055 XS	EOS2 1205 XS	EOS2 1355 XS	EOS2 1505 XS	EOS2 1655 XS	EOS2 1805 XS	EOS2 1955 XS	EOS2 2105 XS	EOS2 2255 XS
Codice ordinazione	1320430	-	1320431	1320432	1320433	1320434	1320435	1320436	1320437	1320438	1320439	1320476	1320477	1320784	1320785	1320786
SLAVE 2	-	-	EOS2 305 XS2	EOS2 455 XS2	EOS2 605 XS2	EOS2 755 XS2	EOS2 905 XS2	EOS2 1055 XS2	EOS2 1205 XS2	EOS2 1355 XS2	EOS2 1505 XS2	EOS2 1655 XS2	EOS2 1805 XS2	EOS2 1955 XS2	EOS2 2105 XS2	EOS2 2255 XS2
Codice ordinazione	-	-	1320441	1320442	1320443	1320444	1320445	1320446	1320447	1320448	1320449	1320478	1320479	1320787	1320788	1320789
Altez. protetta (mm)	160		310	460	610	760	910	1060	1210	1360	1510	1660	1810	1960	2110	2260
Numero raggi	4		8	12	16	20	24	28	32	36	40	44	48	52	56	60
Altez. totale (mm) Master / Slave 2 *	236.5		386.5	536.5	686.5	836.5	986.5	1136.5	1286.5	1436.5	1586.5	1736.5	1886.5	2013	2163	2313



Risoluzione 90 mm

MASTER	-	-	EOS2 309 XM	EOS2 459 XM	EOS2 609 XM	EOS2 759 XM	EOS2 909 XM	EOS2 1059 XM	EOS2 1209 XM	EOS2 1359 XM	EOS2 1509 XM	EOS2 1659 XM	EOS2 1809 XM	EOS2 1959 XM	EOS2 2109 XM	EOS2 2259 XM
Codice ordinazione	-	-	1320521	1320522	1320523	1320524	1320525	1320526	1320527	1320528	1320529	1320574	1320575	1320801	1320802	1320803
SLAVE	-	-	EOS2 309 XS	EOS2 459 XS	EOS2 609 XS	EOS2 759 XS	EOS2 909 XS	EOS2 1059 XS	EOS2 1209 XS	EOS2 1359 XS	EOS2 1509 XS	EOS2 1659 XS	EOS2 1809 XS	EOS2 1959 XS	EOS2 2109 XS	EOS2 2259 XS
Codice ordinazione	-	-	1320531	1320532	1320533	1320534	1320535	1320536	1320537	1320538	1320539	1320576	1320577	1320804	1320805	1320806
SLAVE 2	-	-	EOS2 309 XS2	EOS2 459 XS2	EOS2 609 XS2	EOS2 759 XS2	EOS2 909 XS2	EOS2 1059 XS2	EOS2 1209 XS2	EOS2 1359 XS2	EOS2 1509 XS2	EOS2 1659 XS2	EOS2 1809 XS2	EOS2 1959 XS2	EOS2 2109 XS2	EOS2 2259 XS2
Codice ordinazione	-	-	1320541	1320542	1320543	1320544	1320545	1320546	1320547	1320548	1320549	1320578	1320579	1320807	1320808	1320809
Altez. protetta (mm)			310	460	610	760	910	1060	1210	1360	1510	1660	1810	1960	2110	2260
Numero raggi			4	6	8	10	12	14	16	18	20	22	24	26	28	30
Altez. totale (mm) Master / Slave 2 *			386.5	536.5	686.5	836.5	986.5	1136.5	1266.5	1436.5	1586.5	1736.5	1886.5	2013	2163	2313

EOS4 - MASTER/SLAVE MULTI-RAGGIO



2, 3, 4 raggi

MASTER	EOS4 2B XM	EOS4 3B XM	EOS4 4B XM
Codice ordinazione	1310620	1310621	1310622
SLAVE	EOS4 2B XS	EOS4 3B XS	EOS4 4B XS
Codice ordinazione	1310630	1310631	1310632
SLAVE 2	EOS4 2B XS2	EOS4 3B XS2	EOS4 4B XS2
Codice ordinazione	1310640	1310641	1310642
Numero raggi	2	3	4
Interasse (mm)	500	400	300
Altez. protetta (mm)	510	810	910
Altez. totale (mm) Master / Slave 2 *	677	977	1077

EOS2 - MASTER/SLAVE MULTI-RAGGIO



2, 3, 4 raggi

MASTER	EOS2 2B XM	EOS2 3B XM	EOS2 4B XM
Codice ordinazione	1320620	1320621	1320622
SLAVE	EOS2 2B XS	EOS2 3B XS	EOS2 4B XS
Codice ordinazione	1320630	1320631	1320632
SLAVE 2	EOS2 2B XS2	EOS2 3B XS2	EOS2 4B XS2
Codice ordinazione	1320640	1320641	1320642
Numero raggi	2	3	4
Interasse (mm)	500	400	300
Altez. protetta (mm)	510	810	910
Altez. totale (mm) Master / Slave 2 *	677	977	1077

* Nelle versioni Slave, l'altezza totale della barriera è uguale a quella dei modelli standard.
Nelle versioni Master e Slave 2 l'altezza totale della barriera è maggiore a causa della presenza del connettore secondario.

EOS4 / EOS2 - VERSIONI T (TESSILE)



Risoluzione 30 mm

Versioni AT	EOS4 153 AT	EOS4 303 AT	EOS4 453 AT	EOS4 603 AT
Codice ordinazione	1310821	1310822	1310823	1310824
Versioni ATL	EOS4 153 ATL	EOS4 303 ATL	EOS4 453 ATL	EOS4 603 ATL
Codice ordinazione	1310825	1310826	1310827	1310828
Versioni XT	EOS4 153 XT	EOS4 303 XT	EOS4 453 XT	EOS4 603 XT
Codice ordinazione	1310816	1310817	1310818	1310810
Versioni XTL	EOS4 153 XTL	EOS4 303 XTL	EOS4 453 XTL	EOS4 603 XTL
Codice ordinazione	1310819	1310702	1310820	1310815
Versioni AT	EOS2 153 AT	EOS2 303 AT	EOS2 453 AT	EOS2 603 AT
Codice ordinazione	1321222	1321201	1321223	1321224
Versioni ATL	EOS2 153 ATL	EOS2303 ATL	EOS2453 ATL	EOS2603 ATL
Codice ordinazione	1321225	1321226	1321227	1321228
Versioni XT	EOS2 153 XT	EOS2 303 XT	EOS2 453 XT	EOS2 603 XT
Codice ordinazione	1321214	1321213	1321216	1321217
Versioni XTL	EOS2 153 XTL	EOS2 303 XTL	EOS2 453 XTL	EOS2 603 XTL
Codice ordinazione	1321218	1321219	1321220	1321221
Altez. protetta (mm)	160	310	460	610
Numero raggi	8	16	23	31
Altez. totale (mm)	213	363	513	663

EOS4 - VERSIONI ATEX*



Risoluzione 30 mm

Versioni AH EX	EOS4 603 AH EX	EOS4 903 AH EX	EOS4 1203 AH EX	EOS4 1503 AH EX
Codice ordinazione	1010253	1010255	1010257	1010259
Altez. protetta (mm)	610	910	1210	1510
Numero raggi	31	46	61	76
Altez. totale (mm)	780	1080	1380	1680



2, 3, 4 raggi

Versioni AH EX	EOS4 2B AH EX	EOS4 3B AH EX	EOS4 4B AH EX
Codice ordinazione	1010650	1010651	1010652
Numero raggi	2	3	4
Interasse (mm)	500	400	300
Altez. protetta (mm)	510	810	910
Altez. totale (mm)	780	1080	1180

EOS4 / EOS2 - VERSIONI WTF / WTHF*



Risoluzione 14 mm

Versioni WTF	EOS4 151 X WTF	EOS4 301 X WTF	EOS4 451 X WTF	EOS4 601 X WTF	EOS4 751 X WTF	EOS4 901 X WTF	EOS4 1051 X WTF	EOS4 1201 X WTF	EOS4 1351 X WTF	EOS4 1501 X WTF	EOS4 1651 X WTF	EOS4 1801 X WTF
Codice ordinazione	1110030	1110031	1110032	1110033	1110034	1110035	1110036	1110037	1110038	1110039	1110051	1110052
Versioni WTHF	EOS4 151 X WTHF	EOS4 301 X WTHF	EOS4 451 X WTHF	EOS4 601 X WTHF	EOS4 751 X WTHF	EOS4 901 X WTHF	EOS4 1051 X WTHF	EOS4 1201 X WTHF	EOS4 1351 X WTHF	EOS4 1501 X WTHF	EOS4 1651 X WTHF	EOS4 1801 X WTHF
Codice ordinazione	1110040	1110041	1110042	1110043	1110044	1110045	1110046	1110047	1110048	1110049	1110055	1110056
Altez. protetta (mm)	160	310	460	610	760	910	1060	1210	1360	1510	1660	1810
Numero raggi	15	30	45	60	75	90	105	120	135	150	165	180
Altez. totale (mm)	337	487	637	787	937	1087	1237	1387	1537	1687	1837	1987

CODICI DI ORDINAZIONE

 Risoluzione 30 mm

Versioni WTF	EOS4 153 XH WTF	EOS4 303 XH WTF	EOS4 453 XH WTF	EOS4 603 XH WTF	EOS4 753 XH WTF	EOS4 903 XH WTF	EOS4 1053 XH WTF	EOS4 1203 XH WTF	EOS4 1353 XH WTF	EOS4 1503 XH WTF	EOS4 1653 XH WTF	EOS4 1803 XH WTF
Codice ordinazione	1110280	1110281	1110282	1110283	1110284	1110285	1110286	1110287	1110288	1110289	1110053	1110054
Versioni WTHF	EOS4 153 XH WTHF	EOS4 303 XH WTHF	EOS4 453 XH WTHF	EOS4 603 XH WTHF	EOS4 753 XH WTHF	EOS4 903 XH WTHF	EOS4 1053 XH WTHF	EOS4 1203 XH WTHF	EOS4 1353 XH WTHF	EOS4 1503 XH WTHF	EOS4 1653 XH WTHF	EOS4 1803 XH WTHF
Codice ordinazione	1110290	1110291	1110292	1110293	1110294	1110295	1110296	1110297	1110298	1110299	1110057	1110058
Altez. protetta (mm)	160	310	460	610	760	910	1060	1210	1360	1510	1660	1810
Numero raggi	8	16	23	31	38	46	53	61	68	76	83	91
Altez. totale (mm)	337	487	637	787	937	1087	1237	1387	1537	1687	1837	1987

 Risoluzione 30 mm

Versioni WTF	EOS2 153 X WTF	EOS2 303 X WTF	EOS2 453 X WTF	EOS2 603 X WTF	EOS2 753 X WTF	EOS2 903 X WTF	EOS2 1053 X WTF	EOS2 1203 X WTF	EOS2 1353 X WTF	EOS2 1503 X WTF	EOS2 1653 X WTF	EOS2 1803 X WTF
Codice ordinazione	1120230	1120231	1120232	1120233	1120234	1120235	1120236	1120237	1120238	1120239	1120050	1120051
Versioni WTHF	EOS2 153 X WTHF	EOS2 303 X WTHF	EOS2 453 X WTHF	EOS2 603 X WTHF	EOS2 753 X WTHF	EOS2 903 X WTHF	EOS2 1053 X WTHF	EOS2 1203 X WTHF	EOS2 1353 X WTHF	EOS2 1503 X WTHF	EOS2 1653 X WTHF	EOS2 1803 X WTHF
Codice ordinazione	1120240	1120241	1120242	1120243	1120244	1120245	1120246	1120247	1120248	1120249	1120052	1120053
Altez. protetta (mm)	160	310	460	610	760	910	1060	1210	1360	1510	1660	1810
Numero raggi	8	16	23	31	38	46	53	61	68	76	83	91
Altez. totale (mm)	337	487	637	787	937	1087	1237	1387	1537	1687	1837	1987

EOS4 - WTF / WTHF MULTI-RAGGIO

 2, 3, 4 raggi

	Versioni WTF			Versioni WTHF		
	EOS4 2B XH WTF	EOS4 3B XH WTF	EOS4 4B XH WTF	EOS4 2B XH WTHF	EOS4 3B XH WTHF	EOS4 4B XH WTHF
Codice ordinazione	1110670	1110671	1110672	1110675	1110676	1110677
Numero raggi	2	3	4	2	3	4
Interasse (mm)	500	400	300	500	400	300
Altez. protetta (mm)	510	810	910	510	810	910
Altez. totale (mm)	777	1077	1177	777	1077	1177

EOS2 - WTF / WTHF MULTI-RAGGIO

 2, 3, 4 raggi

	Versioni WTF			Versioni WTHF		
	EOS2 2B X WTF	EOS2 3B X WTF	EOS2 4B X WTF	EOS2 2B X WTHF	EOS2 3B X WTHF	EOS2 4B X WTHF
Codice ordinazione	1120620	1120621	1120622	1120625	1120626	1120627
Num. raggi	2	3	4	2	3	4
Interasse (mm)	500	400	300	500	400	300
Altez. protetta (mm)	510	810	910	510	810	910
Altez. totale (mm)	777	1077	1177	777	1077	1177

* Nota: Le barriere di sicurezza ATEX e WTF/WTHF vengono fornite assemblate nella custodia di protezione con cavo pre-cablato da 10 m e con relative staffe di fissaggio

ACCESSORI DISPONIBILI

- Cavi collegamento
- Staffe di fissaggio speciali
- Colonne a pavimento
- Schermi di protezione
- Laser di allineamento
- Supporti anti-vibranti

Vedere pagina 33



BARRIERE DI SICUREZZA PER IL CONTROLLO DI ACCESSO

La famiglia di barriere di sicurezza di Tipo 4 Safegate rappresenta la soluzione ideale per la protezione di un vasto numero di applicazioni ad alto rischio, in particolare dove sia necessaria un'integrazione delle funzioni di Muting.

Safegate garantisce la perfetta integrazione dei sensori di Muting che vengono collegati direttamente ai connettori presenti sulla barriera di sicurezza.



VERSIONI DISPONIBILI



Senza funzioni di Muting



Configurazione Hardware



Configurazione Hardware con lampada di Status e Muting integrata



Configurazione Hardware o Software con lampada di Status e Muting integrata

Disponibili anche in versione **TRX** con elementi passivi retro-riflettenti


Lampada di Status e Muting integrata

Espandibile, scalabile e modulare
Configurazione modificabile in qualsiasi momento

Gamma di accessori completa
Box di connessione, staffe di montaggio speciali, colonne per montaggio a pavimento, ecc.


Configurazione flessibile
Configurazione hardware o software per soddisfare tutte le applicazioni di Muting

Codice Colore
Connettori codificati per una semplice installazione



LONG RANGE
Versioni speciali con portata fino a 80 m (senza funzioni di Muting)

Safegate Configuration Software (SCS) per versioni SMPO



Configurazione con braccetti di Muting MA con sensori integrati

Braccetti di Muting pre-configurati e pre-cablati

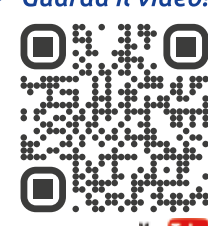
3 logiche di Muting pre-configurate
- Solo uscita (raggi paralleli/incrociati)
- Entrata-Uscita (raggi paralleli)
- Entrata-Uscita (raggi incrociati)

Sensori di Muting multi-raggio **M5**
Ideale nel rilevamento di oggetti irregolari

Disponibili anche nella versione **TRX**
Sensori di Muting a retro-riflessione **MTRX**

Configurazione con staffe di Muting MZ con sensori multi-raggio M5 o sensori a retro-riflessione MTRX

Guarda il video!



YouTube

LIVELLO DI SICUREZZA

TIPO 4

SIL 3 - SILCL 3
PL e - Cat. 4




SENSORI E ACCESSORI DI MUTING


SENSORI DI MUTING

MA

Braccetti con sensori di Muting integrati



MA L2X
[1390800]
2 sensori integrati emettitore ricevitore



MA L2P TRX
[1390804]
2 sensori integrati a retro-riflessione

Logica Muting L
Raggi incrociati
Mono-direzionale
(solo uscita)
Portata (m) 1 ... 2,5

MA T2X
[1390802]
2 sensori integrati emettitore ricevitore

Logica Muting T
Raggi incrociati
Bi-direzionale
(Entrata-Uscita)
Portata (m) 1 ... 2,5


Logica Muting L
Raggi paralleli
Mono-direzionale
(solo uscita)
Portata (m) 0 ... 3,5

MA T4P TRX
[1390805]
4 sensori integrati a retro-riflessione


Logica Muting T
Raggi paralleli
Bi-direzionale
(Entrata-Uscita)
Portata (m) 0 ... 3,5

MZ

Staffe con sensori di Muting M^S o M^{TRX}



MZ L2XP
[1390808]
2 sensori M^S multiraggio



MZ L2XP TRX
[1390815]
2 sensori M^{TRX} a retro-riflessione

Logica Muting L
Raggi incrociati o paralleli
Mono-direzionale
(solo uscita)
Portata (m) 0 ... 3,5

MZ T2X
[1390809]
2 sensori M^S multiraggio

Logica Muting T
Raggi incrociati
Bi-direzionale
(Entrata-Uscita)
Portata (m) 0 ... 3,5

MZ T2X TRX
[1390816]
2 sensori M^{TRX} a retro-riflessione

MZ T4P
[1390810]
4 sensori M^S multiraggio

Logica Muting T
Raggi paralleli
Bi-direzionale
(Entrata-Uscita)
Portata (m) 0 ... 3,5

MZ T4P TRX
[1390817]
4 sensori M^{TRX} a retro-riflessione

Per i sensori di Muting M^S e M^{TRX} fare riferimento a pagina 30

SENSORI DI MUTING SPECIALI

Modello	Codice ordinazione	Adatto a..	Modello	Codice ordinazione	Adatto a..
MA L2P TRX G	1390813	Materiale trasparente (portata 0 ... 2 m)	MA L2P TRX VG	1390821	Convogliatori alta velocità per materiale trasparente (portata 0 ... 2 m)
MA T4P TRX G	1390814		MA T4P TRX VG	1390822	
MZ L2XP TRX G	1390818				
MZ T2X TRX G	1390819				
MA L2P TRX V	1390806	Convogliatori alta velocità (portata 0 ... 3,5 m)	MZ L2XP H	1390823	Alta portata (0 ... 5 m)
MA T4P TRX V	1390807		MZ L2XP TRX H	1390826	
MZ L2P V	1390811		MZ T2X H	1390824	
MZ T4P V	1390812		MZ T2X TRX H	1390828	
			MZ T4P H	1390825	
			MZ T4P TRX H	1390827	

CAVI NECESSARI

SM / SMO / SMPO	S	LR / LR ILP
Emettitore: M12 a 5 poli (CDx)	M12 a 5 poli (CDx)	M12 a 5 poli (CDx)
Ricevitore: M12 a 12 poli (CS12Dx)	M12 a 8 poli (C8Dx)	M12 a 8 poli (C8Dx)

SM TRX / SMO TRX / SMPO TRX	
Elemento attivo:	M12 a 12 poli (CS12Dx)

S TRX	S TRX - A
Elemento attivo:	M12 a 8 poli (C8Dx) / M12 a 5 poli (CDx)

CS12USB [1390905] USB-M12 a 5 poli - Cavo di programmazione per versioni SMPO e SMPO TRX

BOX DI COLLEGAMENTO



Modello	M SG BOX	M SGO BOX	M SG BOX RST	M SG BOX PLUS	M SGO BOX PLUS	M SG BOX OSSD	M SGO BOX OSSD	M SG BOX RST P
Codice ordinazione	1390953	1390952	1390959	1390955	1390956	1390957	1390958	1390960
Lampada	no	si	no	no	si	no	si	no
Uscite di sicurezza *	Relè - 2 NA + 1 NC 2A - 250 Vca			Relè - 4 NA + 1 NC 2A - 250 Vca		OSSD 2 statiche PNP 400mA - 24Vcc		
Per modelli barriere...	Tutti esclusi modelli S		Modelli S e S TRX	Tutti esclusi modelli S			Modelli S TRX-A	
Override	si		no	si			no	
Collegamento a moduli I/O	no			no			si	
Connet. Ricevitore (elem. attivo TRX)	CFF12Px		CFF8Px	CFF12Px			CJBEx	
Connettore Emittitore	no			CFM5Px			no	
Connettore lampada	no	CFM5Px	no	CFM5Px	no	FM5Px	no	
Connettore per moduli I/O	no			no			CFM5Px	

* Ogni uscita di sicurezza NA è interrotta 2 volte dai due relè integrati



Risoluzione 14 mm

Versioni SM	SM 301	SM 451	SM 601	SM 751	SM 901	SM 1051	SM 1201	SM 1351	SM 1501	SM 1651	SM 1801	SM 1951
Codice ordinazione	1390021	1390022	1390023	1390024	1390025	1390026	1390027	1390028	1390029	1390030	1390031	1390032
Versioni SMO	SMO 301	SMO 451	SMO 601	SMO 751	SMO 901	SMO 1051	SMO 1201	SMO 1351	SMO 1501	SMO 1651	SMO 1801	SMO 1951
Codice ordinazione	1390041	1390042	1390043	1390044	1390045	1390046	1390047	1390048	1390049	1390050	1390051	1390052
Versioni SMPO	SMPO 301	SMPO 451	SMPO 601	SMPO 751	SMPO 901	SMPO 1051	SMPO 1201	SMPO 1351	SMPO 1501	SMPO 1651	SMPO 1801	SMPO 1951
Codice ordinazione	1390081	1390082	1390083	1390084	1390085	1390086	1390087	1390088	1390089	1390090	1390091	1390092
Altez. protetta (mm)	310	460	610	760	910	1060	1210	1360	1510	1660	1810	1960
Numero raggi	30	45	60	75	90	105	120	135	150	165	180	195
Altez. tot. con lampada (mm)	420	570	720	870	1020	1170	1320	1470	1620	1770	1920	2070



Risoluzione 30 mm

Versioni SM	SM 303	SM 453	SM 603	SM 753	SM 903	SM 1053	SM 1203	SM 1353	SM 1503	SM 1653	SM 1803	SM 1953	SM 2103	SM 2253
Codice ordinazione	1390221	1390222	1390223	1390224	1390225	1390226	1390227	1390228	1390229	1390230	1390231	1390232	1390233	1390234
Versioni SMO	SMO 303	SMO 453	SMO 603	SMO 753	SMO 903	SMO 1053	SMO 1203	SMO 1353	SMO 1503	SMO 1653	SMO 1803	SMO 1953	SMO 2103	SMO 2253
Codice ordinazione	1390241	1390242	1390243	1390244	1390245	1390246	1390247	1390248	1390249	1390250	1390251	1390252	1390253	1390254
Versioni SMPO	SMPO 303	SMPO 453	SMPO 603	SMPO 753	SMPO 903	SMPO 1053	SMPO 1203	SMPO 1353	SMPO 1503	SMPO 1653	SMPO 1803	SMPO 1953	SMPO 2103	SMPO 2253
Codice ordinazione	1390281	1390282	1390283	1390284	1390285	1390286	1390287	1390288	1390289	1390290	1390291	1390292	1390293	1390294
Altez. protetta (mm)	310	460	610	760	910	1060	1210	1360	1510	1660	1810	1960	2110	2260
Numero raggi	16	23	31	38	46	53	61	68	76	83	91	98	106	113
Altez. tot. con lampada (mm)	420	570	720	870	1020	1170	1320	1470	1620	1770	1920	2070	2220	2370



Risoluzione 40 mm

Versioni SM	SM 304	SM 454	SM 604	SM 754	SM 904	SM 1054	SM 1204	SM 1354	SM 1504	SM 1654	SM 1804	SM 1954	SM 2104	SM 2254
Codice ordinazione	1390321	1390322	1390323	1390324	1390325	1390326	1390327	1390328	1390329	1390330	1390331	1390332	1390333	1390334
Versioni SMO	SMO 304	SMO 454	SMO 604	SMO 754	SMO 904	SMO 1054	SMO 1204	SMO 1354	SMO 1504	SMO 1654	SMO 1804	SMO 1954	SMO 2104	SMO 2254
Codice ordinazione	1390341	1390342	1390343	1390344	1390345	1390346	1390347	1390348	1390349	1390350	1390351	1390352	1390353	1390354
Versioni SMPO	SMPO 304	SMPO 454	SMPO 604	SMPO 754	SMPO 904	SMPO 1054	SMPO 1204	SMPO 1354	SMPO 1504	SMPO 1654	SMPO 1804	SMPO 1954	SMPO 2104	SMPO 2254
Codice ordinazione	1390381	1390382	1390383	1390384	1390385	1390386	1390387	1390388	1390389	1390390	1390391	1390392	1390393	1390394
Altez. protetta (mm)	310	460	610	760	910	1060	1210	1360	1510	1660	1810	1960	2110	2260
Numero raggi	11	16	21	26	31	36	41	46	51	56	61	66	71	76
Altez. tot. con lampada (mm)	420	570	720	870	1020	1170	1320	1470	1620	1770	1920	2070	2220	2370



2, 3, 4 raggi

Versioni S	S 2B	S 3B	S 4B
Codice ordinazione	1390600	1390601	1390602
Versioni SM	SM 2B	SM 3B	SM 4B
Codice ordinazione	1390620	1390621	1390622
Versioni SMO	SMO 2B	SMO 3B	SMO 4B
Codice ordinazione	1390640	1390641	1390642
Versioni SMPO	SMPO 2B	SMPO 3B	SMPO 4B
Codice ordinazione	1390680	1390681	1390682
Numero raggi	2	3	4
Interasse (mm)	500	400	300
Altez. protetta (mm)	510	810	910
Altez. tot. con lampada (mm)	710	1010	1110



2, 3, 4 raggi TRX

Versioni S TRX	S 2B TRX	S 3B TRX	S 4B TRX
Codice ordinazione	1390610	1390611	1390612
Versioni S TRX - A	S 2B TRX - A	S 3B TRX - A	S 4B TRX - A
Codice ordinazione	1390616	1390617	1390618
Versioni SM TRX	SM 2B TRX	SM 3B TRX	SM 4B TRX
Codice ordinazione	1390630	1390631	1390632
Versioni SMO TRX	SMO 2B TRX	SMO 3B TRX	SMO 4B TRX
Codice ordinazione	1390650	1390651	1390652
Versioni SMPO TRX	SMPO 2B TRX	SMPO 3B TRX	SMPO 4B TRX
Codice ordinazione	1390690	1390691	1390692
Numero raggi	2	3	4
Interasse (mm)	500	400	300
Altez. protetta (mm)	510	810	910
Altez. tot. con lampada (mm)	699	970	1070



2, 3, 4 raggi LR / LR ILP*

Versioni S LR	S 2B LR	S 3B LR	S 4B LR
Codice ordinazione	1390013	1390014	1390015
Versioni S LR ILP	S 2B LR ILP	S 3B LR ILP	S 4B LR ILP
Codice ordinazione	1390033	1390034	1390035
Versioni SO LR	SO 2B LR	SO 3B LR	SO 4B LR
Codice ordinazione	1390016	1390017	1390018
Versioni SO LR ILP	SO 2B LR ILP	SO 3B LR ILP	SO 4B LR ILP
Codice ordinazione	1390036	1390037	1390038
Numero raggi	2	3	4
Interasse (mm)	500	400	300
Altez. protetta (mm)	510	810	910
Altez. tot. con lampada (mm)	710	1010	1110

* Puntatore laser integrato

Nota: L'altezza totale dei modelli senza lampada (S, S TRX, SM, SM TRX) è di 25 mm inferiore a quanto indicato nelle tabelle

VERSIONI LONG RANGE E BLANKING

ADMIRAL AX LR / LR DB

LONG RANGE E LONG RANGE DUAL-BEAM



Modello speciale di Admiral Long-Range con sistema Dual-Beam (Doppio Raggio). Ideale nelle applicazioni all'esterno o in ambienti difficili, per diminuire la sensibilità della barriera verso piccoli oggetti che potrebbero accidentalmente interromperne i raggi, come ad esempio uccelli, foglie, pioggia o neve.

- Modelli AX LR - Portata massima: 22 o 60 m selezionabile
- Modelli AX LR DB - Portata massima: 25 o 80 m selezionabile



	AX 2B LR	AX 3B LR	AX 4B LR	AX 2B LR DB	AX 3B LR DB	AX 4B LR DB
Codice ordinazione	1334603	1334604	1334605	1334606	1334607	1334608
Numero raggi	2	3	4	2	3	4
Altez. protetta (mm)	510	810	910	510	810	910
Altez. totale (mm)	711	1011	1111	771	1072	1172

CAVI NECESSARI

Emittitore: M12 a 5 poli (CDx)
Ricevitore: M12 a 8 poli (C8Dx)

Vedere pagina 34

ADMIRAL AX LR WT / LR WTH / LR DB WTH

CON CONTENITORE STAGNO CERTIFICATO IP67



Il contenitore stagno WT consente l'impiego delle barriere fotoelettriche in ambienti operativi severi caratterizzati dalla presenza di acqua e vapore.

- Modelli AX LR WT / WTH - Portata massima: 18 or 50 m selezionabile
- Modelli AX LR DB WTH - Portata massima: 20 o 60 m selezionabile

WT: Contenitore stagno
WTH: Contenitore stagno + riscaldatore



	AX 2B LR WT	AX 3B LR WT	AX 4B LR WT	AX 2B LR WTH	AX 3B LR WTH	AX 4B LR WTH
Codice ordinazione	1134603	1134604	1134605	1139603	1139604	1139605
Numero raggi	2	3	4	2	3	4
Altezza protetta (mm)	510	810	910	510	810	910
Altezza totale (mm)	841	1141	1241	841	1141	1241

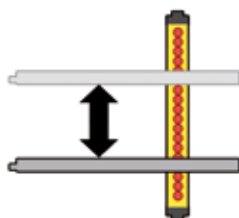
	AX 2B LR DB WTH	AX 3B LR DB WTH	AX 4B LR DB WTH
Codice ordinazione	1139606	1139607	1139645
Numero raggi	2	3	4
Altezza protetta (mm)	510	810	910
Altezza totale (mm)	902	1202	1302

Cablaggio Fornito con cavo pre-cablato da 10 m

Disponibili anche con riscaldatore

ADMIRAL AX BK

CON FUNZIONE DI BLANKING



La funzione di Floating Blanking, con 5 opzioni di configurazione, consente all'oggetto di muoversi liberamente all'interno del campo protetto, a condizione che i raggi occupati siano adiacenti ed in numero non superiore a quello previsto in fase di configurazione. Questo modello è la soluzione ideale per la protezione di presse piegatrici, macchine automatiche e aree robotizzate, dove il materiale che deve essere lavorato o le parti in movimento della macchina devono attraversare l'area protetta dalla barriera.

Il modello è la soluzione ideale per la protezione di presse piegatrici, macchine automatiche e aree robotizzate, dove il materiale che deve essere lavorato o le parti in movimento della macchina devono attraversare l'area protetta dalla barriera.

- Interblocco del riavvio e EDM tramite interfaccia AD SR1
- Altezze protette: 160 mm ... 2160 mm
- Portata massima: 18 m

Codici di ordinazione disponibili su reersafety.com

CAVI NECESSARI

Emittitore: M12 a 5 poli (CDx)
Ricevitore: M12 a 8 poli (C8Dx)

Vedere pagina 34



LIVELLO DI SICUREZZA

TIPO 4
SIL 3 - SILCL 3
PL e - Cat. 4



MOSAIC
CONTROLLORE DI SICUREZZA
MODULARE

MZERO
CONTROLLORE DI SICUREZZA
STAND-ALONE

[1100xxx] con terminali a vite
[1100xxx] con terminali a molla

MOSAIC M1 [1100000] [1100002]

Modulo Principale Standard

8 ingressi digitali
2 ingressi per interblocco del riavvio e EDM
2 coppie di uscite di sicurezza OSSD (PNP 400 mA)
2 uscite di status (PNP 100 mA)
4 uscite di test (per il monitoraggio dei corto circuiti)

Non compatibile con i seguenti moduli di espansione:
MA2, MA4, MI8O4, MO4L



Fino a 14 moduli di espansione

Ingressi aggizionali



Uscite aggizionali



I/O aggizionali



Uscite di status aggizionali



Mix / MI12 T8 / MAX

Moduli di espansione ingressi

MI8 [1100020] [1100120]

8 ingressi digitali
4 uscite di test (per il monitoraggio dei corto circuiti)

MI16 [1100021] [1100121]

16 ingressi digitali
4 uscite di test (per il monitoraggio dei corto circuiti)

MI12 T8 [1100022] [1100122]

12 ingressi digitali
8 uscite di test (per il monitoraggio dei corto circuiti)

Può controllare fino a 4 tappeti di sicurezza e bordi sensibili separati

MA2 [1100026] [1100126]

MA4 [1100025] [1100125]

2 (MA2) o 4 (MA4) canali analogici indipendenti isolati (500 V)

Ogni canale può rilevare una corrente 4-20 mA oppure una tensione 0-10 V

Ogni canale fornisce un'alimentazione 24 Vcc fino a 30 mA

MOx / MO4L HC S8 / MO4L

Moduli di espansione uscite di sicurezza

MO2 [1100030] [1100130]

2 coppie di uscite di sicurezza OSSD (PNP 400 mA)

2 ingressi per interblocco del riavvio e EDM

2 uscite di status (PNP 100 mA). *Vedere nota 2*

MO4 [1100031] [1100131]

4 coppie di uscite di sicurezza OSSD (PNP 400 mA)

4 ingressi per interblocco del riavvio e EDM

4 uscite di status (PNP 100 mA). *Vedere nota 2*

MO4L HC S8 POWER [1100032] [1100132]

4 uscite di sicurezza OSSD singole, oppure 2 coppie (PNP 2,0 A per canale, corrente totale: 8 A)

4 ingressi per interblocco del riavvio e EDM

8 uscite di status (PNP 100 mA). *Vedere nota 2*

MO4L [1100012] [1100212]

4 uscite di sicurezza OSSD singole, oppure 2 coppie (PNP 400 mA)

Fino a 4 ingressi per interblocco del riavvio e EDM. *Vedere nota 1*

Fino a 4 uscite di status (PNP 100 mA).

Vedere nota 1 e nota 2



MI8Ox

Moduli di espansione ingressi/uscite

MI8O2 [1100010] [1100110]

8 ingressi digitali

2 ingressi per interblocco del riavvio e EDM

2 coppie di uscite di sicurezza OSSD (PNP 400 mA)

2 uscite di status (PNP 100 mA). *Vedere nota 2*

4 uscite di test (per il monitoraggio dei corto circuiti)

MI8O4 [1100011] [1100111]

8 ingressi digitali

Fino a 4 ingressi per interblocco del riavvio e EDM. *Vedere nota 1*

4 uscite di sicurezza OSSD singole, oppure 2 coppie (PNP 400 mA)

Fino a 4 uscite di status (PNP 100 mA).

Vedere nota 1 e nota 2

4 uscite di test (per il monitoraggio dei corto circuiti)

MOSx

Moduli di espansione uscite di status

MOS8 [1100091] [1100191]

8 uscite di status (PNP 100 mA). *Vedere nota 2*

MOS16 [1100092] [1100192]

16 uscite di status (PNP 100 mA). *Vedere nota 2*

*Nota 1:
Il numero totale di ingressi per interblocco del riavvio e EDM + le uscite di status non deve essere superiore a 4*

*Nota 2:
Livello di sicurezza delle uscite di status:
SIL 1 - SILCL1 - PL c*

ACCESSORI

MSC [1100061]

Connettore Mosaic Safety Communication

MCM [1100060]

Mosaic Configuration Memory

MTBC-Y [1100046]

6 morsettiere a molla

MTB-Y [1100044]

6 morsettiere a vite

CSU [1100062]

Cavo di configurazione USB

HM1 [1100090]

Modulo Display

MC10 [1100113] - 10 m

MC25 [1100063] - 25 m

MC50 [1100064] - 50 m

MC100 [1100065] - 100 m

Cavi seriali per bus MSC



MOSAIC M1S [1100003] [1100004]

Modulo Principale Enhanced

- 8 ingressi digitali
- Fino a 4 ingressi per interblocco del riavvio e EDM. *Vedere nota 1*
- 4 uscite di sicurezza OSSD singole, oppure 2 coppie (PNP 400 mA)
- Fino a 4 uscite di status (PNP 100 mA). *Vedere nota 1*
- 4 uscite di test (per il monitoraggio dei corto circuiti)

Compatibile con tutti i moduli di espansione

MCT

Interfaccia di Comunicazione Remota



Moduli di interfaccia che permettono il collegamento di unità remote tramite il bus MSC

collegabili al modulo principale

Relè di sicurezza



MOR4 / MOR4 S8 / MRx

Moduli di espansione relè di sicurezza

- MR2** [1100040] [1100140]
 - 2 relè di sicurezza con contatti guidati
 - 2 contatti NA + 1 NC (250 Vca 6 A)
 - 1 contatto NC per il controllo di relè esterni (EDM)
- MR4** [1100041] [1100141]
 - 4 relè di sicurezza con contatti guidati
 - 4 contatti NA + 2 NC (250 Vca 6 A)
 - 2 contatti NC per il controllo di relè esterni (EDM)
- MR8** [1100049] [1100149]
 - 8 relè di sicurezza con contatti guidati
 - 8 contatti NA + 4 NC (250 Vca 6 A)
 - 4 contatti NC per il controllo di relè esterni (EDM)
- MOR4** [1100042] [1100142]
 - 4 relè di sicurezza con contatti guidati.
 - 4 contatti NA (250 Vca 6 A)
 - E' possibile scegliere due diverse configurazioni tramite il software MSD:
 - 4 uscite indipendenti mono-canale
 - 2 uscite doppio canale
 - 4 ingressi per interblocco del riavvio e EDM
 - Segnalazione a LED dello stato di ogni canale
- MOR4 S8** [1100043] [1100143]
 - Come MOR4, con 8 uscite di status (PNP 100 mA)

Controllo velocità



MVx

Moduli di espansione per controllo in sicurezza della velocità

- Controllo in sicurezza (fino a PL e) di: velocità zero, velocità max., range velocità, direzione di movimento
- MV0** [1100077] [1100177]
 - Ingressi per 2 proximity switch
- MV1**
 - Ingressi per 1 encoder incrementale e 2 proximity switch:
 - **MV1T** [1100070] [1100170] - TTL
 - **MV1TB** [1100086] [1100186] - TTL 24 VDC
 - **MV1H** [1100071] [1100171] - HTL
 - **MV1S** [1100072] [1100172] - SIN/COS
- MV2**
 - Ingressi per 2 encoder incrementali e 2 proximity switch:
 - **MV2T** [1100073] [1100173] - TTL
 - **MV2TB** [1100087] [1100187] - TTL 24 VDC
 - **MV2H** [1100074] [1100174] - HTL
 - **MV2S** [1100076] [1100176] - SIN/COS
- MCCV 15P 3F 1.0 m** [1100069]
 - Cavo Sniffer (splitter D-Sub 15 poli/RJ45)
- MCCV 15P 3F 1.4 m** [1100067]
 - Cavo Sniffer (splitter D-Sub 15 poli/RJ45)
- MCCV 15P 3F 1.8 m** [1100048]
 - Cavo Sniffer (splitter D-Sub 15 poli/RJ45)
- MCCV 25P 2F 2.5 m** [1100068]
 - Cavo Sniffer (splitter D-Sub 25 poli/RJ45)

Comunicazione



INDUSTRY
4.0
ready

MBx

Moduli Field-bus

- MBP** [1100050] [1100150]
 - Profibus DP
- MBD** [1100051] [1100151]
 - DeviceNET
- MBC** [1100052] [1100152]
 - CANopen
- MBEC** [1100053] [1100153]
 - EtherCAT
- MBEI** [1100054] [1100154]
 - EthernetIP
- MBEP** [1100055] [1100155]
 - Profinet
- MBU** [1100056] [1100156]
 - USB
- MBCCL** [1100059] [1100159]
 - CC-Link
- MBMR** [1100082] [1100182]
 - Modbus RTU
- MBEM** [1100083] [1100183]
 - Modbus TCP

MCT

Interfaccia di comunicazione remota

- Modulo d'interfaccia che consente il collegamento di espansioni remote al modulo principale tramite il bus MSC
- MCT1** [1100058]
 - 1 connettore d'interfaccia (1 I/O)
- MCT2** [1100057] [1100157]
 - 2 connettori d'interfaccia (2 I/O)



LIVELLO DI SICUREZZA

SIL 3
SIL3 - SILCL 3
PL e - Cat. 4

CONTROLLORE DI SICUREZZA MODULARE

Mosaic è un sistema di sicurezza in grado di gestire tutte le funzioni di sicurezza di un macchinario o di un gruppo di macchinari. Configurabile ed espandibile. Permette la riduzione dei costi e un cablaggio più semplice.

Mosaic può gestire sensori e comandi di sicurezza quali: barriere fotoelettriche, fotocellule, laser scanner, pulsanti di arresto di emergenza, interruttori elettromeccanici, interruttori magnetici, interruttori RFID, sensori induttivi, tappeti e bordi sensibili, comandi a due mani, pulsanti abilitazione ad azione mantenuta, serrature interbloccate, encoder, proximity per il controllo in sicurezza della velocità e sensori analogici (ad esempio: celle di carico, interruttori di pressione, sensori di temperatura, misuratori di flusso e di livello).



Guarda il video!



YouTube

MVx
Moduli di espansione per il controllo in sicurezza della velocità

MOR4
Moduli di espansione relè di sicurezza ad uscite configurabili

Modulo principale Mosaic M1 (Standard) o Mosaic M1S (Enhanced)
Utilizzabile in modalità stand-alone o per controllare i moduli di espansione

MBx
Moduli di espansione per la comunicazione con i più comuni bus di campo industriali per la diagnostica e l'invio di dati

MIx, MOx
Moduli di espansione ingressi/uscite aggiuntive

VANTAGGI

- Riduce il numero di componenti e quindi l'ingombro e la quantità dei cablaggi
- Velocizza i tempi di costruzione del quadro elettrico
- Permette la realizzazione di sistemi di sicurezza resistenti ai tentativi di manomissione
- Minor tempo di cablaggio: tutta la logica è realizzata attraverso l'uso dell'interfaccia grafica e non cablando tra di loro le uscite come nei tradizionali moduli a relè
- Minor numero di componenti significa Performance Level migliore quindi maggiore sicurezza
- Il rapporto di progetto fornisce i valori reali di PFH_D , DC_{avg} e $MTTF_D$. Questi valori sono necessari per effettuare il calcolo del PL delle funzioni di sicurezza secondo le norme ISO EN 13849-1 e EN 62061



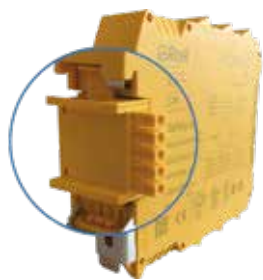
MAx
Moduli di espansione ingressi analogici

Bus di comunicazione di sicurezza (MSC)
Bus proprietario di sicurezza ad alta velocità per la comunicazione tra i diversi moduli del sistema

Morsettiere estraibili MTBC
Con contatti a molle
MTB
Con contatti a vite

MCM Memoria di configurazione
Può essere utilizzata per salvare i dati di configurazione o per poi trasferirli, senza l'utilizzo di un PC, su di un nuovo dispositivo

Configurazione tramite USB
Porta seriale USB 2.0 per la connessione del software di configurazione Mosaic Safety Designer (MSD)



MSD
MOSAIC SAFETY DESIGNER



CONTROLLORE DI SICUREZZA STAND-ALONE

MZERO è un sistema di sicurezza stand-alone in grado di gestire tutte le funzioni di sicurezza di un macchinario o di un impianto. Completamente configurabile, permette di semplificare il cablaggio e ridurre i costi.

MZERO può gestire sensori e comandi di sicurezza quali: barriere fotoelettriche, fotocellule, laser scanner, pulsanti di arresto di emergenza, interruttori elettromeccanici, interruttori magnetici, interruttori RFID, sensori induttivi, tappeti e bordi sensibili, comandi a due mani e pulsanti abilitazione ad azione mantenuta.

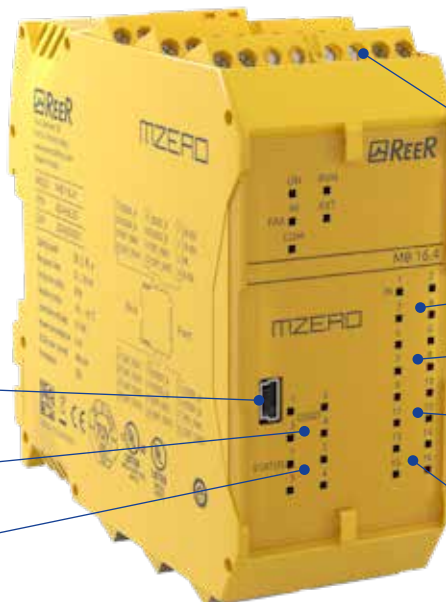


Configurazione tramite USB

Porta seriale USB 2.0 per la connessione del software di configurazione MZERO Safety Designer (MZD)

4 coppie di uscite di sicurezza OSSD (PNP 400 mA)

4 uscite di test (per il monitoraggio dei corto circuiti)



Morsettiere estraibili
MTBC Con contatti a molle
MTB Con contatti a vite

16 ingressi digitali

64 operatori logici

4 uscite di status SIL 1 / PL c (PNP 100 mA)

4 ingressi singoli per interblocco del riavvio, EDM o dispositivi ad ingresso singolo

CODICI ORDINAZIONE

MZERO 16.4 [110005] Con terminali a vite

MZERO 16.4 C [1100205] con terminali a molla



LIVELLO DI SICUREZZA

SIL 3
SIL3 - SILCL 3
PL e - Cat. 4



Pending

MODULI RELÈ DI SICUREZZA ADDIZIONALI



MR2 [1100040] [1100140]

2 relè di sicurezza con contatti guidati
2 contatti NA + 1 NC (250 Vca 6 A)
1 contatto NC per il controllo di relè esterni (EDM)



MR4 [1100041] [1100141]

4 relè di sicurezza con contatti guidati
4 contatti NA + 2 NC (250 Vca 6 A)
2 contatti NC per il controllo di relè esterni (EDM)



MR8 [1100049] [1100149]

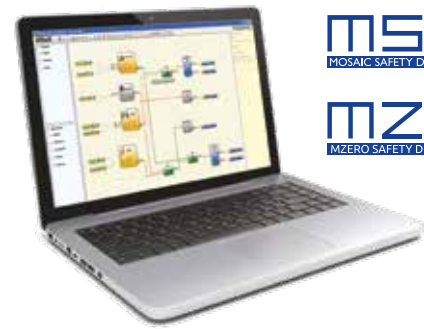
8 relè di sicurezza con contatti guidati
8 contatti NA + 4 NC (250 Vca 6 A)
4 contatti NC per il controllo di relè esterni (EDM)

VANTAGGI

- Controllore di sicurezza totalmente configurabile al costo di un relè di sicurezza
- Riduce il numero di componenti, quindi l'ingombro e la quantità dei cablaggi
- Velocizza i tempi di costruzione del quadro elettrico
- Permette la realizzazione di sistemi di sicurezza resistenti ai tentativi di manomissione
- Minor tempo di cablaggio: tutta la logica è realizzata attraverso l'uso dell'interfaccia grafica e non cablando tra di loro le uscite come nei tradizionali moduli a relè
- Minor numero di componenti significa Performance Level migliore quindi maggiore sicurezza
- Il rapporto di progetto fornisce i valori reali di PFH_D, DC_{avg} e MTTF_D. Questi valori sono necessari per effettuare il calcolo del PL delle funzioni di sicurezza secondo le norme ISO EN 13849-1 e EN 62061

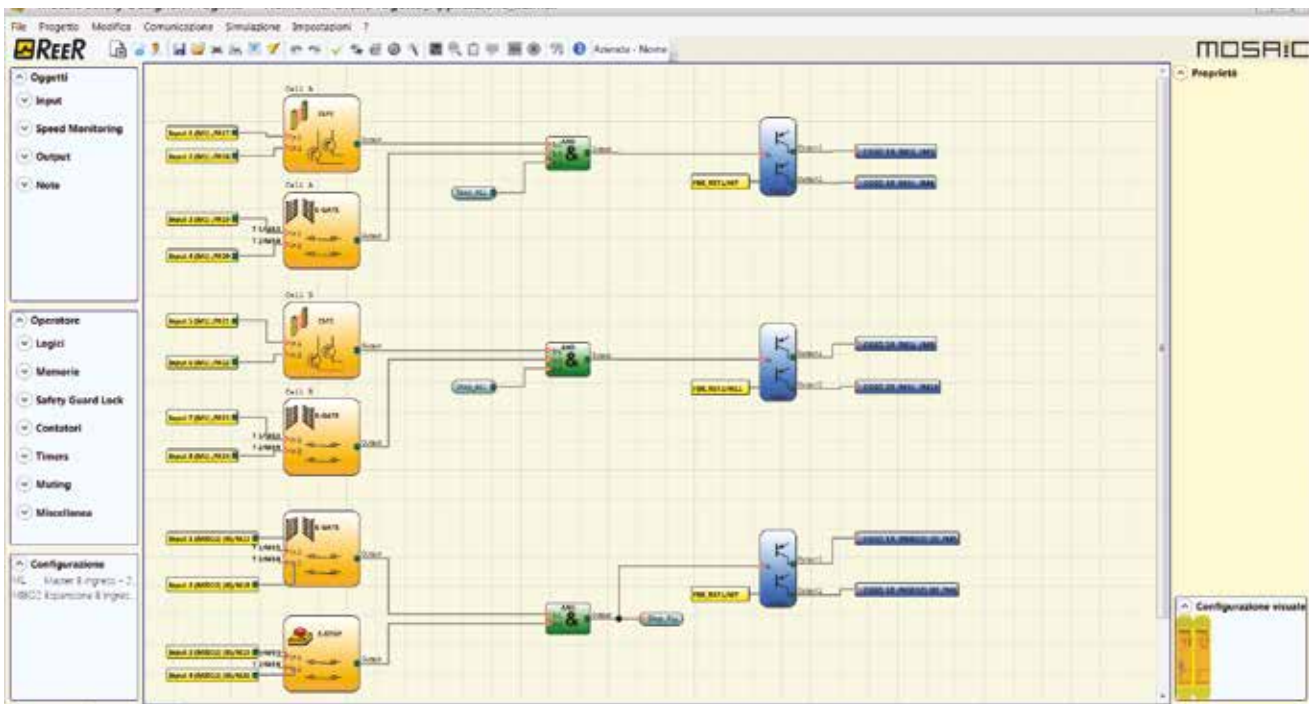
SAFETY DESIGNER SOFTWARE

Software di configurazione semplice da utilizzare, fornito in dotazione con i Moduli Principali Mosaic M1 e Mosaic M1S del sistema Mosaic e con MZERO. La funzione Drag & Drop permette la creazione di scenari logici in un ambiente conforme alla Direttiva Macchine.



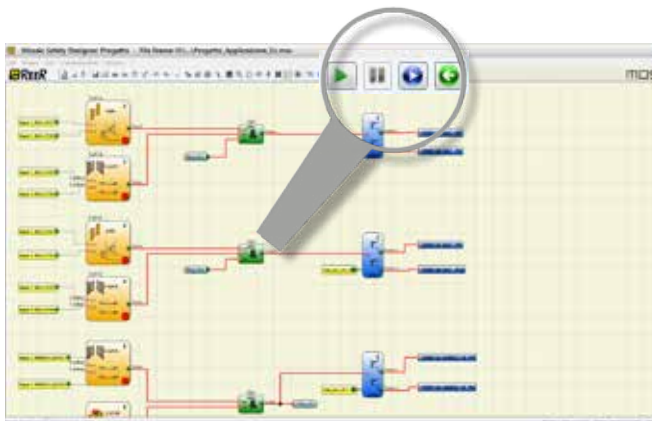
MSD-MZO

MSD e MZO sono disponibili gratuitamente su:
www.reersafety.com/download/mosaic
www.reersafety.com/download/mzero

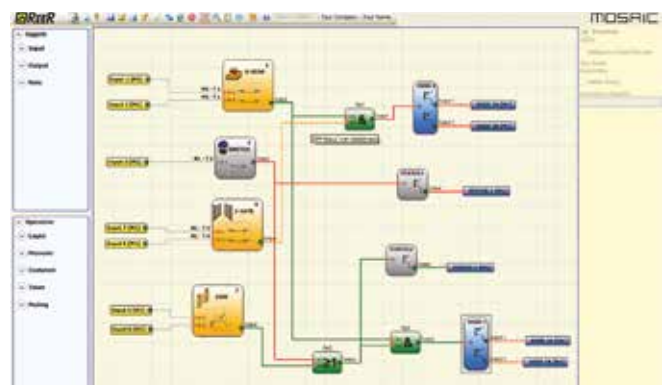


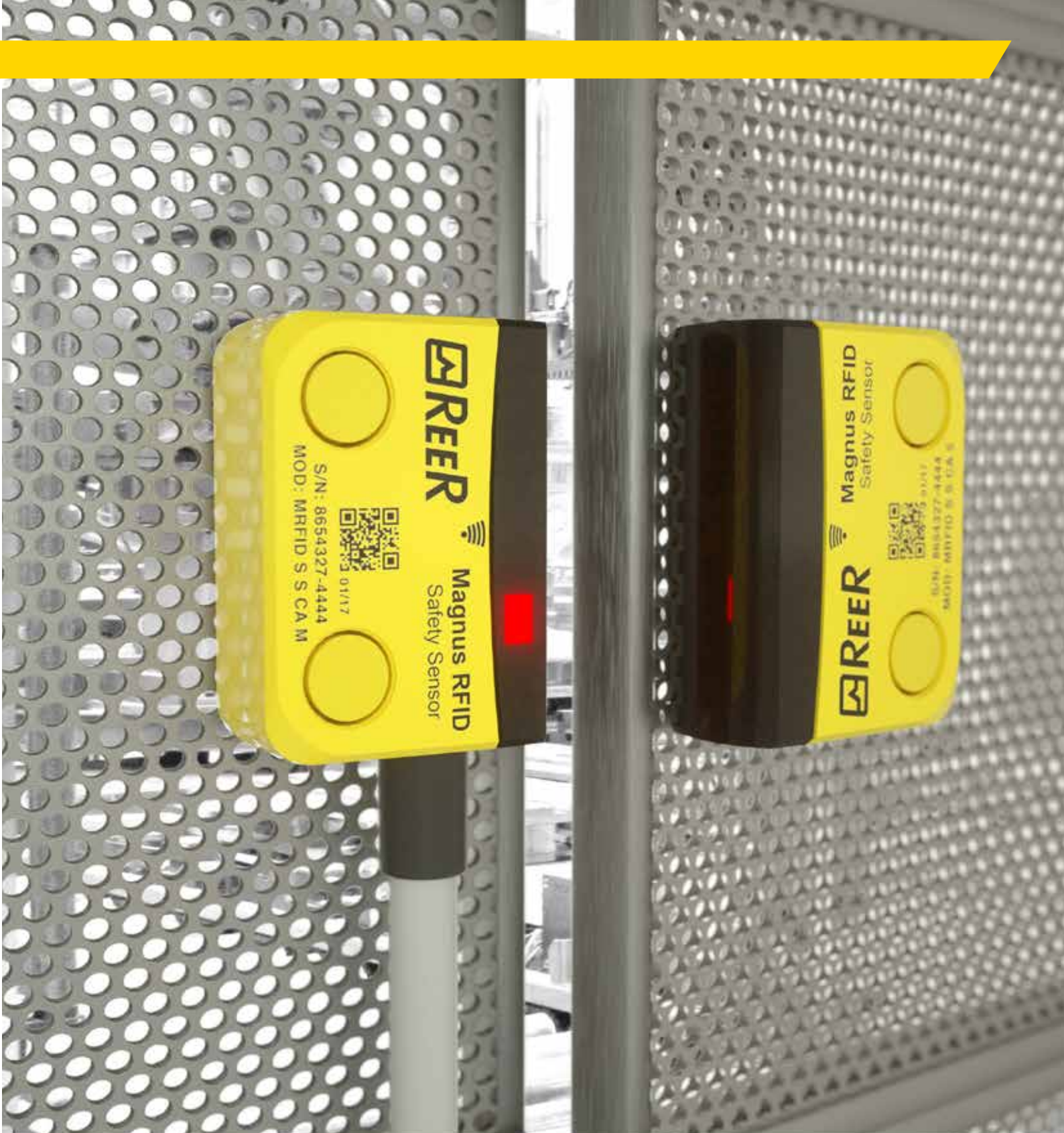
- Funzionalità Drag & Drop
- User-friendly
- Informazioni sul progetto
- Funzione di simulazione
- Validazione progetto
- Doppio livello di password di sicurezza
- Rapporti e file di log
- Real-time monitor

FUNZIONE SIMULAZIONE



FUNZIONE MONITOR





DISPOSITIVI DI SICUREZZA

MAGNUS RFID

PI-SAFE

MAGNUS MG

ILION - ULISSE

HOKUYO UAM

MAGNUS RFID

INTERRUTTORI DI SICUREZZA RFID CONTACTLESS

Interruttori di sicurezza per il controllo della posizione di cancelli e ripari mobili.

Disponibile con interasse da 22 o 78 mm

LED di status

IP67 e IP6K9K

Tecnologia RFID di ultima generazione

Tecnologie di attuazione

- Attuatore con codifica individuale
L'attuatore è programmato e assegnato permanentemente al sensore tramite teach-in durante la fase di start-up (questo processo può essere ripetuto)
- Attuatore con codifica generica
L'attuatore può funzionare con qualsiasi sensore Magnus RFID

Cablaggi

Cavo (5 m)

Connettore M12 (15 cm pigtail)

Tappi di protezione anti manomissione

Pigtail con connettore M12 o cavo

Serie S - Interasse 22 mm

Serie B - Interasse 78 mm

Combo (Sensore + Attuatore)



	Modello	Codice ordinazione	Connessione	Codifica
S	MRFID C S CA M	1292000	Connettore M12	Generica
	MRFID C S CA 5	1292003	Cavo 5 m	
	MRFID C S IA M	1292010	Connettore M12	Individuale
	MRFID C S IA 5	1292013	Cavo 5 m	
B	MRFID C B CA M	1292100	Connettore M12	Generica
	MRFID C B CA 5	1292103	Cavo 5 m	
	MRFID C B IA M	1292110	Connettore M12	Individuale
	MRFID C B IA 5	1292113	Cavo 5 m	

CAVI NECESSARI

Modelli con connettore M12: M12 a 8 poli (C8Dx). Vedere pagina 34.

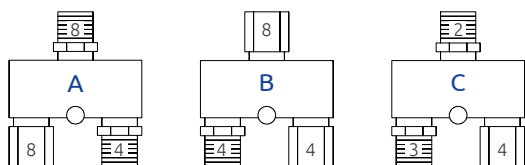
Nota: In alternativa possono essere utilizzati i cavi di prolunga M12 a 8 poli (MRFID EC C8x). Vedere a fianco il pin-out



ACCESSORI PER IL COLLEGAMENTO IN SERIE



Connettori T



MRFID TC A [1292404] Connettore M12 a T - Tipo A
Per il segnale di diagnostica

MRFID TC B [1292403] Connettore M12 a T - Tipo B
Per la connessione in serie dei sensori

MRFID TC C [1292405] Connettore M12 a T - Tipo C
Per aggiungere alimentazioni addizionali

MRFID TP [1292402] Spinotto di chiusura

Cavi di prolunga

Cavo con connettori M12 a 4 poli diritti maschio-femmina

- MRFID EC S4 1 [1292414] 1 m
- MRFID EC S4 3 [1292415] 3 m
- MRFID EC S4 5 [1292416] 5 m
- MRFID EC S4 10 [1292417] 10 m

Cavo con connettori M12 a 8 poli diritti maschio-femmina

- MRFID EC S8 1 [1292422] 1 m
- MRFID EC S8 3 [1292423] 3 m
- MRFID EC S8 5 [1292424] 5 m
- MRFID EC S8 10 [1292425] 10 m

Cavo con connettori M12 a 4 poli angolari a 90° maschio-femmina

- MRFID EC L4 1 [1292418] 1 m
- MRFID EC L4 3 [1292419] 3 m
- MRFID EC L4 5 [1292420] 5 m
- MRFID EC L4 10 [1292421] 10 m

Connettore femmina M12 a 4 poli diritto

- MRFID EC C4 1 [1292406] 1 m
- MRFID EC C4 3 [1292407] 3 m
- MRFID EC C4 5 [1292408] 5 m
- MRFID EC C4 10 [1292409] 10 m

Connettore femmina M12 a 8 poli diritto

- MRFID EC C8 1 [1292410] 1 m
- MRFID EC C8 3 [1292411] 3 m
- MRFID EC C8 5 [1292412] 5 m
- MRFID EC C8 10 [1292413] 10 m

SENSORI INDUTTIVI DI SICUREZZA



Una gamma completa di sensori per il rilevamento della posizione

- Certificato secondo lo standard EN 60947-5-3
- Garantisce la sicurezza di persone e macchinari
- Non necessita di attuatore specifico
- Collegamento dei sensori a PLC o Controllori di sicurezza

Corpo cilindrico con filettatura metallica

	PI M12 NF	PI M18 NF	PI M30 NF	PI M30 NF K	PI M18 F	PI M18 FR	PI M30 F
Livello di sicurezza	PL d / SIL 2			PL e / SIL 3	PL d / SIL 2		
Montaggio	non a livello				a livello		
Dimensioni (mm)	M12 x 1 L = 70	M18 x 1 L = 70,5	M30 x 1,5 L = 70	M30 x 1,5 L = 80	M18 x 1 L = 70	M18 x 1 L = 86,5	M30 x 1,5 L = 70
Zona abilitazione (mm)	0,5 ... 4	1 ... 8	1 ... 15	6 ... 12	1 ... 5	> 10	6 ... 12
Codice di ordinazione	1293000	1293001	1293004	1293006	1293002	1293003	1293005

Corpo rettangolare

	PI SQ F-NF	PI SQ NF
Livello di sicurezza	PL e / SIL 3	
Montaggio	a livello e non a livello	non a livello
Dimensioni (mm)	40x40x66	40x40x66
Zona abilitazione (mm)	10 ... 15	4 ... 20
Codice di ordinazione	1293007	1293008

ACCESSORI



Staffe di fissaggio

- M12 [1293100]
- M18 [1293101]
- M30 [1293102]



Morsetti di fissaggio

- M12 [1293103]
- M18 [1293104]
- M30 [1293105]

CAVI NECESSARI

Per tutti i modelli: M12 a 5 poli [Vedere pagina 34](#)

APPLICAZIONI PRINCIPALI

1. Controllo della chiusura di sportelli, porte e ripari mobili
2. Rilevamento posizione albero
3. Rilevamento posizione pedane
4. Rilevamento posizione cavi
5. Rilevamento posizione parti mobili gru
6. Rilevamento finecorsa posizione stazioni robot
7. Rilevamento posizione di sicurezza
8. Rilevamento posizione pale eoliche



MAGNUS MG - ILION - ULISSE

INTERRUTTORI MAGNETICI E FOTOCELLULE DI SICUREZZA

MAGNUS MG

INTERRUTTORI MAGNETICI DI SICUREZZA

- Contenitore in materiale termoplastico (PBT) compatto e robusto
- Magnete codificato anti-manomissione
- Deve essere connesso al controllore di sicurezza Mosaic per formare un sistema di sicurezza certificato PL e

Serie S
Interasse 22 mm



Serie B
Interasse 78 mm



Serie M
Corpo cilindrico



CAVI NECESSARI

- C8G3 [1291070] 3m
- C8G5 [1291072] 5m
- M8 a 4 poli (Femmina)
- C8G93 [1291070] 3m
- C8G95 [1291072] 5m
- M8 a 4 poli (Femmina) Connettore angolare a 90°

ILION & ULISSE

FOTOCELLULE DI SICUREZZA

ILION Fotocellula di sicurezza di Tipo 2 con corpo cilindrico metallico M18



Modello	Codice ordinazione	Caratteristiche
		Minimo oggetto rilevabile: 12 mm
		Portata massima: - 8 m IL 10 - 20 m IL 20
IL 10	1200201	
IL 20	1200202	
		Uscita: PNP - 100 mA
		Connessioni elettriche: M12 a 4 poli
		Dimensioni: Ø 18 x 85mm

CAVI NECESSARI

IL 10 e IL 20: M12 a 5 poli (CDx).
Il Pin 5 non è collegato.
Vedere pagina 34

ACCESSORI

IL FB [1200090]
Set di 2 staffe regolabili



ULISSE Fotocellula di sicurezza di Tipo 2 con corpo rettangolare metallico e connettore M8 a 3 poli



Modello	Codice ordinazione	Caratteristiche
		Minimo oggetto rilevabile: 8 mm
		Portata massima: 6 m
UPC	1200300	
UNC	1200302	
		Uscita UPC: PNP - 100 mA max
		Uscita UNC: NPN - 100 mA max
		Connessioni elettriche: M8 a 3 poli
		Dimensioni: 58 x 15 x 25 mm

CAVI NECESSARI

C 85 [1200217] 5m
C 815 [1200219] 15m

INTERFACCE DI SICUREZZA

AU SX [1201710] Unità di controllo di Tipo 2
AU SXM [1201711] Unità di controllo di Tipo 2 con funzioni di Muting integrate

LASER SCANNER DI SICUREZZA COMPATTO

UAM di Hokuyo è il laser scanner di sicurezza più piccolo al mondo, versatile, compatto, leggero e semplice da utilizzare.



CODICI DI ORDINAZIONE

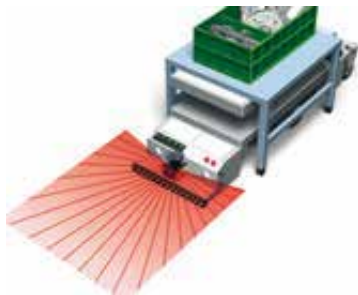
UAM-05LP-T301
[1350100] con cavo

UAM-05LP-T301C
[1350101] con connettore

APPLICAZIONI TIPICHE

Prevenzione collisioni

32 campi monitorano la traiettoria dell'AGV al fine di evitare collisioni.



Rilevamento della presenza

Rilevamento di personale in ingresso in zone pericolose.



Rilevamento intrusioni

Rilevamento dell'accesso in zone critiche.



CARATTERISTICHE TECNICHE

Campo protetto (m)	Max. 5
Campo di allerta (m)	Max. 20 (non in sicurezza). Se la riflettività dell'oggetto è uguale o maggiore a 90%
Tolleranza (mm)	+100 Una distanza addizionale pari a +200 mm è necessaria quando il dispositivo si trova in un ambiente con background ad alta riflettività
Angolo di scansione	270°
Frequenza (ms)	30 (velocità di rotazione: 2000 rpm)
Numero di campi Max.	32 campi
Tempo di risposta (ms)	OFF 60 ≈ 510 / ON 270 ≈ 510
Natura della luce	Diode laser a luce pulsata
Lunghezza d'onda (nm)	905
Classe di protezione Laser	Classe 1
Alimentazione (Vcc)	24 ± 10% (alimentazione da rete) 24 -30% +20% (alimentazione da batteria)
Consumo energetico (w)	6 Normale (senza carico) / 50 Max. (con carico)
Uscite OSSD 1/2 (sicurezza)	Tipo uscita: High side SW / Corrente: Max. 500 mA Corrente residua: Max. 1 mA - AWG: 26 Tolleranza di carico (L/R = 25 ms, C = 1 µF)
Uscite OSSD 3/4 (sicurezza oppure: Uscite Warning 1/2 (non di sicurezza))	Tipo uscita: High side SW / Corrente: Max. 250 mA Corrente residua: Max. 1 mA - AWG: 28 Tolleranza di carico (L/R = 25 ms, C = 1 µF)
Uscite Muting e RES_REQ	Tipo di uscita: Transistor PNP Corrente in uscita: Max. 200 mA 3 Corrente residua: Max. 1 mA - AWG: 28
Ingressi 32 campi (5 ingressi x 2 canali)	Impedenza in ingresso: 4,7 kΩ - AWG: 28

ACCESSORI

UAM-5C10 [1350130]

Cavo di prolunga senza connettore 10 m

UAM-5C20 [1350131]

Cavo di prolunga senza connettore 20 m

UAM-5C02C [1350132]

Cavo di prolunga con connettore 2 m

UAM-5C05C [1350133]

Cavo di prolunga con connettore 5 m

UAM-5C10C [1350134]

Cavo di prolunga con connettore 10 m

UAM-5C20C [1350135]

Cavo di prolunga con connettore 20 m

UAM-MUSB [1350140] Cavo Micro USB 1 m

UAM-ENET [1350141] Cavo Ethernet 3 m

UAM-BK03 [1350110] Staffa di fissaggio orizzontale

UAM-BK04 [1350111] Staffa fissaggio verticale

UAM-BK05 [1350112] Staffa protezione ottica

UAM-W002 [1350120] Testa ottica di ricambio

MPD [1350150] Resistenza di Pull-down (2,2 kΩ)
(Per l'utilizzo con il controllore di sicurezza Mosaic)



Michon

BARRIERE DI MISURA E
AUTOMAZIONE

BARRIERE DI MISURA E AUTOMAZIONE

Barriere fotoelettriche per applicazioni industriali e civili dove è necessario **rilevare, misurare** e **riconoscere** oggetti.

Corpo in alluminio
Anodizzato

-10 ... +55° C
Temperatura operativa
Ideale anche in aree refrigerate

Dimensioni compatte
Solo 30 x 28 mm

Tappi di chiusura
Polipropilene rinforzato
con fibra di vetro

Connettori M12
Cavi facili da
approvvigionare e
sostituire

IP65 e IP67

Altezza controllata
fino a 3 metri

Interasse tra i raggi
5 mm, 10 mm, 25 mm
30 mm, 50 mm, 75 mm

Display di status

Uscite analogiche e digitali
2 uscite

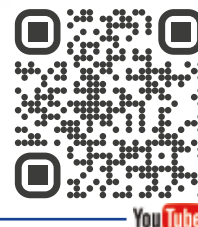
Software di configurazione
Semplice da utilizzare
Vasto numero di parametri
configurabili



Versioni con protocollo IO-Link

- Rilevare la presenza o l'assenza di oggetti
- Effettuare un conteggio
- Rilevare una posizione
- Rilevare una forma o un profilo
- Misurare dimensioni

Guarda il video!



YouTube

VERSIONI DISPONIBILI

MICRON A		MICRON B	MICRON C	MICRON IO-LINK
Versioni MI AV	Versioni MI AC	Versioni MI B	Versioni MI C	Versioni MI IOL
Ideale per la misurazione di oggetti e rilevamento dei limiti dimensionali		Ideale per misurazione dimensionale e rilevamento di profili e posizione di oggetti	Ideale per conteggio e rilevamento della presenza / assenza di oggetti nel campo controllato	Ideale per misurazione dimensionale e rilevamento di profili e posizione di oggetti
2 uscite analogiche in tensione (0-10 Vcc) con funzioni programmabili	2 uscite analogiche in corrente (4-20 mA) con funzioni programmabili	Interfaccia seriale RS 485 con funzioni programmabili	2 uscite digitali antivalenti	Protocollo IO-Link
2 uscite digitali programmabili	2 uscite digitali programmabili	2 uscite digitali programmabili	-	Uscita IO-Link

Soluzione in grado di fornire misurazioni con una semplice interfaccia

Soluzione in grado di fornire informazioni dettagliate sullo stato di ogni raggio attraverso la linea seriale RS 485 e, tramite le due uscite digitali, ulteriori informazioni on/off al verificarsi delle condizioni programmate

Soluzione in grado di fornire semplici informazioni on/off relative allo stato dell'area controllata

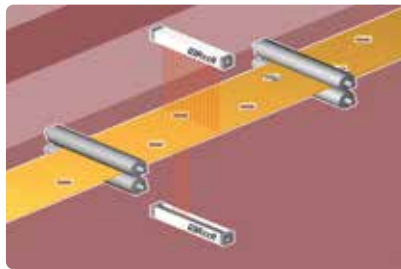
Dati disponibili tramite la mappa dati del protocollo IO-Link: NCBO, NBO, CBO, LBO, FBO, stato della barriera, Oggetto rilevato, stato di ogni singolo raggio



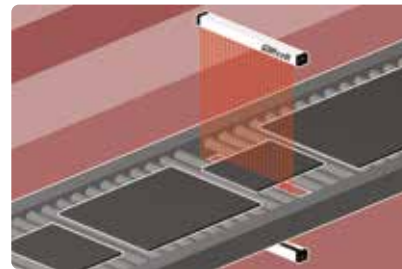
APPLICAZIONI TIPICHE



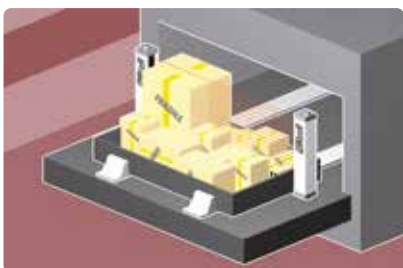
Misurazione dell'altezza di oggetti in transito su sistemi di trasporto. Rilevamento bi-dimensionale di oggetti in transito su sistemi di trasporto con utilizzo di 2 set di barriere



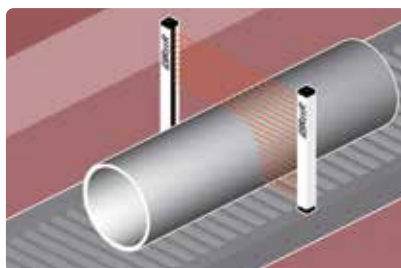
Controllo qualità: verifica presenza / assenza / posizione forature



Misurazione della larghezza e della posizione di pannelli o lastre di materiale in transito su rulliere o nastri trasportatori



Magazzini automatici: rilevamento altezza massima degli oggetti presenti nei cassette per una efficiente gestione della capacità della macchina



Misurazione e identificazione di cilindri di varie dimensioni



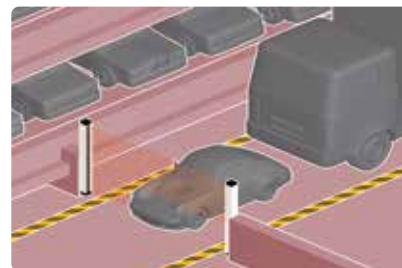
Rilevamento di posizione e profilo di pezzi in impianti automatici di verniciatura



Controllo d'ansa



Controllo qualità: verifica corretto posizionamento oggetti



Rilevamento limiti di ingombro di autoveicoli per la movimentazione in parcheggi automatici

SENSORI DI MUTING E AUTOMAZIONE



Segnalazione luminosa di stato integrata

M⁵ FOTOCELLULE MULTIRAGGIO

Fotocellula a 5 raggi di tipo emettitore/ricevitore.

M⁵ [1250910] Fotocellula codifica A (portata 0 ... 3,5 m)

M⁵ [1250911] Fotocellula codifica B (portata 0 ... 3,5 m)

M⁵H [1250916] Fotocellula alta portata codifica A (portata 0 ... 5 m)

M⁵H [1250917] Fotocellula alta portata codifica B (portata 0 ... 5 m)

M^{TRX} FOTOCELLULE A RAGGIO SINGOLO

Fotocellula a retro-riflessione a raggio singolo, composta da un elemento attivo TX/RX e da un catadiottero (ordinabile separatamente).

M^{TRX} [1250912] Fotocellula a retro-riflessione codifica A

M^{TRX} [1250913] Fotocellula a retro-riflessione codifica B

CD8 [1210032] Catadiottero (portata 0 ... 5)

C3F8 [1210221] Catadiottero (portata 0 ... 3,5)

C3F10 [1210035] Catadiottero (portata 0 ... 2,5)

Codici su richiesta

Tutti i modelli Micron possono essere prodotti con contenitore stagno WTF o WTHF per l'uso in ambienti di lavoro difficili con esposizione all'acqua e al vapore.



Interasse 5 mm

Micron A (AV)	MI 150AV	MI 300AV	MI 450AV	MI 600AV	MI 750AV	MI 900AV	MI 1050AV	MI 1200AV	MI 1350AV	MI 1500AV
Codice ordinazione	1250580	1250581	1250582	1250583	1250584	1250585	1250586	1250587	1250588	1250589
Micron A (AC)	MI 150AC	MI 300AC	MI 450AC	MI 600AC	MI 750AC	MI 900AC	MI 1050AC	MI 1200AC	MI 1350AC	MI 1500AC
Codice ordinazione	1250520	1250521	1250522	1250523	1250524	1250525	1250526	1250527	1250528	1250529
Micron B	MI 150B	MI 300B	MI 450B	MI 600B	MI 750B	MI 900B	MI 1050B	MI 1200B	MI 1350B	MI 1500B
Codice ordinazione	1250540	1250541	1250542	1250543	1250544	1250545	1250546	1250547	1250548	1250549
Micron C	MI 150C	MI 300C	MI 450C	MI 600C	MI 750C	MI 900C	MI 1050C	MI 1200C	MI 1350C	MI 1500C
Codice ordinazione	1250560	1250561	1250562	1250563	1250564	1250565	1250566	1250567	1250568	1250569
Altezza di misura (mm)	145	295	395	595	745	895	1045	1195	1345	1495
Numero raggi	30	60	90	120	150	180	210	240	270	300
Altezza totale (mm)	223	373	523	673	823	973	1123	1273	1423	1573

Interasse 10 mm

Micron A (AV)	MI 151AV	MI 301AV	MI 451AV	MI 601AV	MI 751AV	MI 901AV	MI 1051AV	MI 1201AV	MI 1351AV	MI 1501AV	MI 1651AV	MI 1801AV	MI 1951AV	MI 2101AV	MI 2251AV	MI 2401AV	MI 2551AV	MI 2701AV	MI 2851AV	MI 3001AV
Codice ordinazione	1250020	1250021	1250022	1250023	1250024	1250025	1250026	1250027	1250028	1250029	1250030	1250031	1250032	1250033	1250034	1250035	1250036	1250037	1250038	1250039
Micron A (AC)	MI 151AC	MI 301AC	MI 451AC	MI 601AC	MI 751AC	MI 901AC	MI 1051AC	MI 1201AC	MI 1351AC	MI 1501AC	MI 1651AC	MI 1801AC	MI 1951AC	MI 2101AC	MI 2251AC	MI 2401AC	MI 2551AC	MI 2701AC	MI 2851AC	MI 3001AC
Codice ordinazione	1250120	1250121	1250122	1250123	1250124	1250125	1250126	1250127	1250128	1250129	1250130	1250131	1250132	1250133	1250134	1250135	1250136	1250137	1250138	1250139
Micron B	MI 151B	MI 301B	MI 451B	MI 601B	MI 751B	MI 901B	MI 1051B	MI 1201B	MI 1351B	MI 1501B	MI 1651B	MI 1801B	MI 1951B	MI 2101B	MI 2251B	MI 2401B	MI 2551B	MI 2701B	MI 2851B	MI 3001B
Codice ordinazione	1250220	1250221	1250222	1250223	1250224	1250225	1250226	1250227	1250228	1250229	1250230	1250231	1250232	1250233	1250234	1250235	1250236	1250237	1250238	1250239
Micron C	MI 151C	MI 301C	MI 451C	MI 601C	MI 751C	MI 901C	MI 1051C	MI 1201C	MI 1351C	MI 1501C	MI 1651C	MI 1801C	MI 1951C	MI 2101C	MI 2251C	MI 2401C	MI 2551C	MI 2701C	MI 2851C	MI 3001C
Codice ordinazione	1250320	1250321	1250322	1250323	1250324	1250325	1250326	1250327	1250328	1250329	1250330	1250331	1250332	1250333	1250334	1250335	1250336	1250337	1250338	1250339
Micron IO-Link	MI 151IOL	MI 301IOL	MI 451IOL	MI 601IOL	MI 751IOL	MI 901IOL	MI 1051IOL	MI 1201IOL	MI 1351IOL	MI 1501IOL	MI 1651IOL	MI 1801IOL	MI 1951IOL	MI 2101IOL	MI 2251IOL	MI 2401IOL	MI 2551IOL	MI 2701IOL	MI 2851IOL	MI 3001IOL
Codice ordinazione	1250700	1250701	1250702	1250703	1250704	1250705	1250706	1250707	1250708	1250709	1250710	1250711	1250712	1250713	1250714	1250715	1250716	1250717	1250718	1250719
Altezza di misura (mm)	140	290	440	590	740	890	1040	1190	1340	1490	1640	1790	1940	2090	2240	2390	2540	2690	2840	2990
Numero raggi	15	30	45	60	75	90	105	120	135	150	165	180	195	210	225	240	255	270	285	300
Altezza totale (mm)	213	363	513	663	813	963	1113	1263	1413	1563	1713	1863	2013	2163	2313	2463	2613	2763	2913	3063

Interasse 25 mm

Micron A (AV)	MI 152AV	MI 302AV	MI 452AV	MI 602AV	MI 752AV	MI 902AV	MI 1052AV	MI 1202AV	MI 1352AV	MI 1502AV	MI 1652AV	MI 1802AV	MI 1952AV	MI 2102AV	MI 2252AV	MI 2402AV	MI 2552AV	MI 2702AV	MI 2852AV	MI 3002AV
Codice ordinazione	1250040	1250041	1250042	1250043	1250044	1250045	1250046	1250047	1250048	1250049	1250050	1250051	1250052	1250053	1250054	1250055	1250056	1250057	1250058	1250059
Micron A (AC)	MI 152AC	MI 302AC	MI 452AC	MI 602AC	MI 752AC	MI 902AC	MI 1052AC	MI 1202AC	MI 1352AC	MI 1502AC	MI 1652AC	MI 1802AC	MI 1952AC	MI 2102AC	MI 2252AC	MI 2402AC	MI 2552AC	MI 2702AC	MI 2852AC	MI 3002AC
Codice ordinazione	1250140	1250141	1250142	1250143	1250144	1250145	1250146	1250147	1250148	1250149	1250150	1250151	1250152	1250153	1250154	1250155	1250156	1250157	1250158	1250159
Micron B	MI 152B	MI 302B	MI 452B	MI 602B	MI 752B	MI 902B	MI 1052B	MI 1202B	MI 1352B	MI 1502B	MI 1652B	MI 1802B	MI 1952B	MI 2102B	MI 2252B	MI 2402B	MI 2552B	MI 2702B	MI 2852B	MI 3002B
Codice ordinazione	1250240	1250241	1250242	1250243	1250244	1250245	1250246	1250247	1250248	1250249	1250250	1250251	1250252	1250253	1250254	1250255	1250256	1250257	1250258	1250259
Micron C	MI 152C	MI 302C	MI 452C	MI 602C	MI 752C	MI 902C	MI 1052C	MI 1202C	MI 1352C	MI 1502C	MI 1652C	MI 1802C	MI 1952C	MI 2102C	MI 2252C	MI 2402C	MI 2552C	MI 2702C	MI 2852C	MI 3002C
Codice ordinazione	1250340	1250341	1250342	1250343	1250344	1250345	1250346	1250347	1250348	1250349	1250350	1250351	1250352	1250353	1250354	1250355	1250356	1250357	1250358	1250359
Altezza di misura (mm)	125	275	425	575	725	875	1025	1175	1325	1475	1625	1775	1925	2075	2225	2375	2525	2675	2825	2975
Numero raggi	6	12	18	24	30	36	42	48	54	60	66	72	78	84	90	96	102	108	114	120
Altezza totale (mm)	213	363	513	663	813	963	1113	1263	1413	1563	1713	1863	2013	2163	2313	2463	2613	2763	2913	3063

CAVI NECESSARI

Micron A e Micron B

Emettitore: M12 a 5 poli (CDx)

Ricevitore: M12 a 8 poli (C8Dx)

Programmazione: M5 a 4 poli (CSU M5)

Micron C

Emettitore: M12 a 5 poli (CDx)

Ricevitore: M12 a 5 poli (CDx)

Micron IO-Link

Emettitore: M12 a 5 poli (CDx o CFM5Px)

Ricevitore: M12 a 5 poli (CDx o CFM5Px)

Cavi splitter a Y con 3 connettori M12 a 5 poli.

Include il collegamento tra il 24 Vcc del trasmettitore ed il sincronismo del ricevitore (CSYIOLH configurazione alta portata) o (CSYIOLL configurazione bassa portata)

CODICI DI ORDINAZIONE

Interasse 30 mm

Micron A (AV)	MI 153AV	MI 303AV	MI 453AV	MI 603AV	MI 753AV	MI 903AV	MI 1053AV	MI 1203AV	MI 1353AV	MI 1503AV	MI 1653AV	MI 1803AV	MI 1953AV	MI 2103AV	MI 2253AV	MI 2403AV	MI 2553AV	MI 2703AV	MI 2853AV	MI 3003AV
Codice ordinazione	1250060	1250061	1250062	1250063	1250064	1250065	1250066	1250067	1250068	1250069	1250070	1250071	1250072	1250073	1250074	1250075	1250076	1250077	1250078	1250079
Micron A (AC)	MI 153AC	MI 303AC	MI 453AC	MI 603AC	MI 753AC	MI 903AC	MI 1053AC	MI 1203AC	MI 1353AC	MI 1503AC	MI 1653AC	MI 1803AC	MI 1953AC	MI 2103AC	MI 2253AC	MI 2403AC	MI 2553AC	MI 2703AC	MI 2853AC	MI 3003AC
Codice ordinazione	1250160	1250161	1250162	1250163	1250164	1250165	1250166	1250167	1250168	1250169	1250170	1250171	1250172	1250173	1250174	1250175	1250176	1250177	1250178	1250179
Micron B	MI 153B	MI 303B	MI 453B	MI 603B	MI 753B	MI 903B	MI 1053B	MI 1203B	MI 1353B	MI 1503B	MI 1653B	MI 1803B	MI 1953B	MI 2103B	MI 2253B	MI 2403B	MI 2553B	MI 2703B	MI 2853B	MI 3003B
Codice ordinazione	1250260	1250261	1250262	1250263	1250264	1250265	1250266	1250267	1250268	1250269	1250270	1250271	1250272	1250273	1250274	1250275	1250276	1250277	1250278	1250279
Micron C	MI 153C	MI 303C	MI 453C	MI 603C	MI 753C	MI 903C	MI 1053C	MI 1203C	MI 1353C	MI 1503C	MI 1653C	MI 1803C	MI 1953C	MI 2103C	MI 2253C	MI 2403C	MI 2553C	MI 2703C	MI 2853C	MI 3003C
Codice ordinazione	1250360	1250361	1250362	1250363	1250364	1250365	1250366	1250367	1250368	1250369	1250370	1250371	1250372	1250373	1250374	1250375	1250376	1250377	1250378	1250379
Micron IO-Link	MI 153IOL	MI 303IOL	MI 453IOL	MI 603IOL	MI 753IOL	MI 903IOL	MI 1053IOL	MI 1203IOL	MI 1353IOL	MI 1503IOL	MI 1653IOL	MI 1803IOL	MI 1953IOL	MI 2103IOL	MI 2253IOL	MI 2403IOL	MI 2553IOL	MI 2703IOL	MI 2853IOL	MI 3003IOL
Codice ordinazione	1250720	1250721	1250722	1250723	1250724	1250725	1250726	1250727	1250728	1250729	1250730	1250731	1250732	1250733	1250734	1250735	1250736	1250737	1250738	1250739
Altezza di misura (mm)	120	270	420	570	720	870	1020	1170	1320	1470	1620	1770	1920	2070	2220	2370	2520	2670	2820	2970
Numero raggi	5	10	15	20	25	30	35	40	45	50	55	60	65	70	75	80	85	90	95	100
Altezza totale (mm)	213	363	513	663	813	963	1113	1263	1413	1563	1713	1863	2013	2163	2313	2463	2613	2763	2913	3063

Interasse 50 mm

Micron A (AV)	MI 155AV	MI 305AV	MI 455AV	MI 605AV	MI 755AV	MI 905AV	MI 1055AV	MI 1205AV	MI 1355AV	MI 1505AV	MI 1655AV	MI 1805AV	MI 1955AV	MI 2105AV	MI 2255AV	MI 2405AV	MI 2555AV	MI 2705AV	MI 2855AV	MI 3005AV
Codice ordinazione	1250080	1250081	1250082	1250083	1250084	1250085	1250086	1250087	1250088	1250089	1250090	1250091	1250092	1250093	1250094	1250095	1250096	1250097	1250098	1250099
Micron A (AC)	MI 155AC	MI 305AC	MI 455AC	MI 605AC	MI 755AC	MI 905AC	MI 1055AC	MI 1205AC	MI 1355AC	MI 1505AC	MI 1655AC	MI 1805AC	MI 1955AC	MI 2105AC	MI 2255AC	MI 2405AC	MI 2555AC	MI 2705AC	MI 2855AC	MI 3005AC
Codice ordinazione	1250180	1250181	1250182	1250183	1250184	1250185	1250186	1250187	1250188	1250189	1250190	1250191	1250192	1250193	1250194	1250195	1250196	1250197	1250198	1250199
Micron B	MI 155B	MI 305B	MI 455B	MI 605B	MI 755B	MI 905B	MI 1055B	MI 1205B	MI 1355B	MI 1505B	MI 1655B	MI 1805B	MI 1955B	MI 2105B	MI 2255B	MI 2405B	MI 2555B	MI 2705B	MI 2855B	MI 3005B
Codice ordinazione	1250280	1250281	1250282	1250283	1250284	1250285	1250286	1250287	1250288	1250289	1250290	1250291	1250292	1250293	1250294	1250295	1250296	1250297	1250298	1250299
Micron C	MI 155C	MI 305C	MI 455C	MI 605C	MI 755C	MI 905C	MI 1055C	MI 1205C	MI 1355C	MI 1505C	MI 1655C	MI 1805C	MI 1955C	MI 2105C	MI 2255C	MI 2405C	MI 2555C	MI 2705C	MI 2855C	MI 3005C
Codice ordinazione	1250380	1250381	1250382	1250383	1250384	1250385	1250386	1250387	1250388	1250389	1250390	1250391	1250392	1250393	1250394	1250395	1250396	1250397	1250398	1250399
Altezza di misura (mm)	100	250	400	550	700	850	1000	1150	1300	1450	1600	1750	1900	2050	2200	2350	2500	2650	2800	2950
Numero raggi	3	6	9	12	15	18	21	24	27	30	33	36	39	42	45	48	51	54	57	60
Altezza totale (mm)	213	363	513	663	813	963	1113	1263	1413	1563	1713	1863	2013	2163	2313	2463	2613	2763	2913	3063

Interasse 75 mm

Micron A (AV)	MI 157AV	MI 307AV	MI 457AV	MI 607AV	MI 757AV	MI 907AV	MI 1057AV	MI 1207AV	MI 1357AV	MI 1507AV	MI 1657AV	MI 1807AV	MI 1957AV	MI 2107AV	MI 2257AV	MI 2407AV	MI 2557AV	MI 2707AV	MI 2857AV	MI 3007AV
Codice ordinazione	1250100	1250101	1250102	1250103	1250104	1250105	1250106	1250107	1250108	1250109	1250110	1250111	1250112	1250113	1250114	1250115	1250116	1250117	1250118	1250119
Micron A (AC)	MI 157AC	MI 307AC	MI 457AC	MI 607AC	MI 757AC	MI 907AC	MI 1057AC	MI 1207AC	MI 1357AC	MI 1507AC	MI 1657AC	MI 1807AC	MI 1957AC	MI 2107AC	MI 2257AC	MI 2407AC	MI 2557AC	MI 2707AC	MI 2857AC	MI 3007AC
Codice ordinazione	1250200	1250201	1250202	1250203	1250204	1250205	1250206	1250207	1250208	1250209	1250210	1250211	1250212	1250213	1250214	1250215	1250216	1250217	1250218	1250219
Micron B	MI 157B	MI 307B	MI 457B	MI 607B	MI 757B	MI 907B	MI 1057B	MI 1207B	MI 1357B	MI 1507B	MI 1657B	MI 1807B	MI 1957B	MI 2107B	MI 2257B	MI 2407B	MI 2557B	MI 2707B	MI 2857B	MI 3007B
Codice ordinazione	1250300	1250301	1250302	1250303	1250304	1250305	1250306	1250307	1250308	1250309	1250310	1250311	1250312	1250313	1250314	1250315	1250316	1250317	1250318	1250319
Micron C	MI 157C	MI 307C	MI 457C	MI 607C	MI 757C	MI 907C	MI 1057C	MI 1207C	MI 1357C	MI 1507C	MI 1657C	MI 1807C	MI 1957C	MI 2107C	MI 2257C	MI 2407C	MI 2557C	MI 2707C	MI 2857C	MI 3007C
Codice ordinazione	1250400	1250401	1250402	1250403	1250404	1250405	1250406	1250407	1250408	1250409	1250410	1250411	1250412	1250413	1250414	1250415	1250416	1250417	1250418	1250419
Altezza di misura (mm)	75	225	375	525	675	825	975	1125	1275	1425	1575	1725	1875	2025	2175	2325	2475	2625	2775	2925
Numero raggi	2	4	6	8	10	12	14	16	18	20	22	24	26	28	30	32	34	36	38	40
Altezza totale (mm)	213	363	513	663	813	963	1113	1263	1413	1563	1713	1863	2013	2163	2313	2463	2613	2763	2913	3063

MODELLI SPECIALI

Modelli per magazzini automatici	Interasse tra i raggi 25, 50, 75 mm
Modelli interasse 20 mm	Interasse tra i raggi 20 mm
Modelli AH	Interasse tra i raggi 10 e 30 mm con portata massima fino a 18 m

Contattare ReeR per maggiori informazioni

PROTEZIONI PERIMETRALI

COLONNE A PAVIMENTO


Barriere EOS e MICRON

	Modello	Codice ordinazione	Per barriere con altezza controllata
FMC EB FMC EB R Con guaina porta cavi PG11 posteriore	FMC EB2	1207814	310, 460, 610 mm e 2 raggi
	FMC EB4	1207815	760, 910, 1060 mm, 3 e 4 raggi
	FMC EB 1700	1207816	fino a 1360 mm
	FMC EB 2000	1207817	fino a 1660 mm
	FMC EB 2200	1207819	fino a 1800 mm
	FMC EB 2400	1207818	fino a 2100 mm
	FMC EB 2 R	1207824	310, 460, 610 mm e 2 raggi
	FMC EB 4 R	1207825	760, 910, 1060 mm, 3 e 4 raggi
	FMC EB 1700 R	1207826	fino a 1360 mm
	FMC EB 2000 R	1207827	fino a 1660 mm

Barriere ADMIRAL

	Modello	Codice ordinazione	Per barriere con altezza controllata
FMC B FMC B R Con guaina porta cavi PG11 posteriore	FMC B2	1200610	2 raggi
	FMC B3	1200611	3 raggi
	FMC B4	1200612	4 raggi
	FMC B 1700	1200618	fino a 1360 mm
	FMC B 2000	1200616	fino a 1660 mm
	FMC B 2 R	1200613	2 raggi
	FMC B 3 R	1200614	3 raggi
	FMC B 4 R	1200615	4 raggi
	FMC B 1700 R	1200617	fino a 1360 mm
	FMC B 2000 R	1200619	fino a 1660 mm

Tutti i modelli di barriere

	Modello	Codice ordinazione	Descrizione
	FMC B12	1200502	Colonna di supporto altezza 1200 mm, sezione 60 x 30 mm
	FMC B18	1200505	Colonna di supporto altezza 1800 mm, sezione 80 x 80 mm

Barriere SAFEGATE

	Modello	Codice ordinazione	Per barriere con altezza controllata
FMC SG FMC SG R Con guaina porta cavi PG11 posteriore	FMC SG B2	1200700	2 raggi
	FMC SG B3	1200701	3 raggi
	FMC SG B4	1200702	4 raggi
	FMC SG 1700	1200703	fino a 1360 mm
	FMC SG 2000	1200704	fino a 1660 mm
	FMC SG B2 R	1200705	2 raggi
	FMC SG B3 R	1200706	3 raggi
	FMC SG B4 R	1200707	4 raggi
	FMC SG 1700 R	1200708	fino a 1360 mm
	FMC SG 2000 R	1200709	fino a 1660 mm

COLONNE CON SPECCHI DEVIATORI


	Modello	Codice ordinazione	Descrizione
FMC S FMC SB	FMC S2	1200620	Specchio unico per barriere 2 raggi
	FMC S3	1200621	Specchio unico per barriere 3 raggi
	FMC S4	1200622	Specchio unico per barriere 4 raggi
	FMC S 1700	1200625	Specchio unico per barriere con altezza controllata fino a 1360 mm
	FMC S 2000	1200623	Specchio unico Barriere con altezza controllata fino a 1660 mm
	FMC S2200	1200628	Specchio unico. Barriere con altezza controllata fino a 1800 mm
	FMC SB2	1200645	2 specchi deviatori indipendenti regolabili per barriere a 2 raggi
	FMC SB3	1200646	3 specchi deviatori indipendenti regolabili per barriere a 3 raggi
	FMC SB4	1200647	4 specchi deviatori indipendenti regolabili per barriere a 4 raggi

SPECCHI DEVIATORI INDIPENDENTI

Modello	Codice ordinazione	Altezza specchio (mm)	Per barriere con altezza protetta (mm)
SP 100 S	1201805	250	160
SP 200 S	1201800	370	250
SP 300 S	1201806	400	310
SP 400 S	1201801	540	460
SP 600 S	1201811	715	610 o 2 raggi
SP 700 S	1201802	885	760
SP 900 S	1201812	1065	910 o 3 raggi
SP 1100 S	1201803	1230	1060 o 4 raggi
SP 1200 S	1201810	1400	1210
SP 1300 S	1201807	1450	1360
SP 1500 S	1201808	1600	1510
SP 1600 S	1201813	1750	1600
SP 1800 S	1201809	1900	1810

BASI

Tutti i modelli di colonne

	Modello	Codice ordinazione	Descrizione
	FMC CB	1200500	Base standard
	FMC CBL	1200501	Base altezza ribassata

Nota: Il codice di ordinazione delle colonne non comprende la base ordinabile separatamente

STAFFE E SUPPORTI ANTI-VIBRANTI

EOS, MICRON			SAFEGATE	ADMIRAL	ANTI-VIBRANTI	
						
SFB 4E [1310976] Set di 4 staffe orientabili SFB 6E [1310977] Set di 6 staffe orientabili	SFB E180 [1310980] Set di 4 staffe orientabili a 180°	FE 4 [1310997] Set di 4 staffe di fissaggio piatte	SFB FAST 4E [1310969] Set di 4 staffe a innesto rapido	SFB 4SG [1390950] Set di 4 staffe regolabili SFB 6SG [1390951] Set di 6 staffe regolabili	SFB [1330974] Set di 4 staffe regolabili	SAV-4E [1310972] SAV-8E [1310973] SAV-12E [1310974] Set di 4, 8, 12 supporti anti-vibranti per EOS e MICRON SAV-3 [1200088] SAV-4 [1200089] Set di 2, 3 supporti anti-vibranti per ADMIRAL

CAVI

Cavo connettore diretto		Cavo connettore 90°		Cavi prolunga			
Connettore femmina M12 a 5 poli diretto	Connettore femmina M12 a 8 poli diretto	Connettore femmina M12 a 5 poli angolare a 90°		Cavo con 2 connettori femmina M12 a 5 poli diritti		Cavo con 2 connettori maschio/femmina M12 a 5 poli diritti	
CD5 [1330950] 5 m CD10 [1330956] 10 m CD15 [1330952] 15 m CD20 [1330957] 20 m CD25 [1330949] 25 m CD40 [1330907] 40 m CD50 [1330965] 50 m	C8D5 [1330980] 5 m C8D10 [1330981] 10 m C8D15 [1330982] 15 m C8D20 [1330908] 20 m C8D25 [1330967] 25 m C8D40 [1330966] 40 m C8D50 [1330909] 50 m	CD95 [1330951] 5 m CD910 [1330958] 10 m CD915 [1330953] 15 m		CDS03 [1330990] 0,3 m CDS01 [1330968] 1 m CJBE3 [1360960] 3 m CJBE5 [1360961] 5 m CJBE10 [1360962] 10 m CJBE25 [1360963] 25 m			CFM5P3 [1390908] 3 m CFM5P5 [1390909] 5 m CFM5P10 [1390911] 10 m
CD5 SB [1330850] 5 m CD10 SB [1330856] 10 m CD15 SB [1330852] 15 m	C8D5 SB [1330880] 5 m C8D10 SB [1330881] 10 m C8D15 SB [1330882] 15 m	C8D95 [1330983] 5 m C8D910 [1330984] 10 m C8D915 [1330985] 15 m		CFF8P3 [1390918] 3 m CFF8P5 [1390919] 5 m CFF8P10 [1390920] 10 m			CFF12P3 [1390912] 3 m CFF12P5 [1390913] 5 m CFF12P10 [1390914] 10 m
CJS1 [1390915] 1 m CJS3 [1390916] 3 m	CS12D3 [1390900] 3 m CS12D5 [1390901] 5 m CS12D10 [1390902] 10 m CS12D15 [1390906] 15 m CS12D20 [1390907] 20 m						Altri cavi, con lunghezza e caratteristiche diverse, disponibili su reersafey.com

LASER DI ALLINEAMENTO

- LAD 4** [1310975] Per barriere EOS e MICRON
LAD 2 [1220301] Per barriere ADMIRAL



INTERFACCE DI SICUREZZA

- AD SR0** [1330902] Moduli relè di sicurezza (senza funzioni di sicurezza integrate) per dispositivi con EDM integrato (ad esempio EOS X)
AD SR0A [1330903]
AD SR1 [1330900] Interfaccia di sicurezza di Tipo 4 con interblocco del riavvio e ingresso di feedback EDM integrati
AD SRM [1330904] Interfaccia di sicurezza di Tipo 4 con interblocco del riavvio, ingresso di feedback EDM e funzioni di Muting integrati
AD SRT [1330915] Interfaccia di sicurezza PL e per comando a due mani
AD SRE 4 [1330913] Interfaccia di sicurezza PL e per controllo arresti di emergenza e ripari mobili. (C: comando di Start/Restart solo manuale monitorato)
AD SRE 4C [1330914]
AD SRE 3 [1330911] Interfaccia di sicurezza PL d per controllo arresti di emergenza e ripari mobili. (C: comando di Start/Restart solo manuale monitorato)
AD SRE 3C [1330912]

UN RIFERIMENTO PER LA SICUREZZA SUL LAVORO

Siamo protagonisti nel processo normativo e partecipiamo a numerosi Comitati Normativi nazionali e internazionali sulla Sicurezza delle Macchine. In tal modo ReeR è sempre all'avanguardia riguardo alla conformità dei propri prodotti

- ISO/TC 199 - CEN/TC 114
- IEC/TC44 - CLC/TC 44X
- CEI/TC 44
- Commissione di sicurezza UNI

ReeR partecipa all'elaborazione delle seguenti norme internazionali:

- IEC 61496-1: Safety of Machinery - Electro-Sensitive Protective Equipment Part 1: General requirements and tests
- IEC 61496-2: Safety of Machinery - Electro-Sensitive Protective Equipment Part 2: Particular requirements for equipment using Active Opto-electronic Protective Devices (AOPDs)
- IEC 61496-3: Safety of Machinery - Electro-Sensitive Protective Equipment - Part 3: Particular requirements for Active Opto-electronic Protective Devices responsive to Diffuse Reflection (AOPDDR)
- IEC 61496-4-2: Safety of machinery - Electro-sensitive protective equipment - Part 4-2: Particular requirements for equipment using vision based protective devices (VBPD) - Additional requirements when using stereo vision techniques (VBPDST)
- IEC 61496-4-3: Safety of machinery - Electro-sensitive protective equipment - Part 4-3: Particular requirements for equipment using vision based protective devices (VBPD) - Additional requirements when using reference pattern techniques (VBPDPP)
- IEC 62046: Safety of Machinery - Application of protective equipment to detect the presence of persons
- ISO 13849-1: Safety of machinery - Safety related parts of control system - Part 1: General principles for design
- ISO 13850: Safety of machinery - Emergency Stop - Principles for design
- ISO-IEC 17305 (Draft): Safety of machinery - Safety functions of control systems



CERTIFICAZIONI AZIENDALI



REER *Customer Service* 

Il servizio post-vendita di ReeR supporta i clienti che necessitano di una guida tecnica per quanto riguarda la funzionalità, la gestione e l'installazione dei prodotti.

Linea diretta servizio clienti

011 24 82 215 o contattare aftersales@reer.it

Da Lunedì a Venerdì 8.30-12.30 e 13.30-18.00 (CET)



Your future's safe!

Oltre 60 anni di qualità ed innovazione

Fondata a Torino nel 1959, ReeR si distingue per il forte contributo all'innovazione e alla tecnologia.

La costante crescita attraverso gli anni consente a ReeR di affermarsi come punto di riferimento globale nel settore della sicurezza per l'automazione industriale.

La Divisione Sicurezza è infatti oggi un leader mondiale nello sviluppo e produzione di sensori optoelettronici di sicurezza e controllori di sicurezza.

ReeR è certificata ISO 9001, ISO 14001 e ISO 45001.



ReeR SpA
Via Carcano, 32
10153 Torino, Italy

T +39 011 248 2215
F +39 011 859 867

www.reersafety.it | info@reer.it



Edizione 1 - Rev. 1.2
Novembre 2021
8946054
Panorama - Italiano

Printed in Italy

