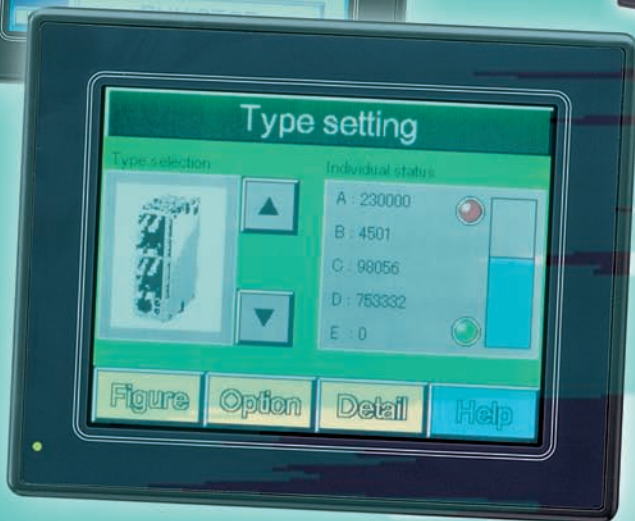


Panasonic

ideas for life







Terminali operatore Serie GT

Panasonic ... il nuovo nome di **NAIS**



Terminali operatore serie GT

Tabella di selezione

Caratteristiche					
Terminali programmabili	GT01	GT11	GT30M	GT30C	
Codice prodotto	AIGT0030B1	AIGT2030B	AIGT3100B	AIGT3300B	
	AIGT0030B	AIGT2032B			
	AIGT0032B				
Display	Dimensioni (pollici)	3"	4"	5,7"	
	Risoluzione (pixel)	128 x 64	240 x 96	320 x 240	
	Tipo	STN - Bianco / nero		STN - Bianco/blu	STN - 16 colori
	Area visiva (L x H) mm	70,38 x 35,18	96 x 38,4	117 x 88	
	Retroilluminazione	LED a 3 colori (rosso, arancio, verde)		a CFL	
	Durata retroilluminazione (ore)	-		50.000	
	Tipo touch screen	Analogico - resistivo		Matrice, 16 x 12	
Interfacce seriali di comunicazione	RS232C o RS422/485		RS232C		
Memoria progetto (F-ROM)	384 Kb	1.375 Mb	1.5 Mb	3.25 Mb	
Orologio / calendario	-	Sì, con batteria al litio (codice commerciale CR2032) Batteria non inclusa nel GT11			
Modalità di installazione	verticale / orizzontale		orizzontale		
Protocolli di comunicazione	Serie FP Panasonic, Mitsubishi Melsec serie FX0/FX1/FX2N/A (Computer link), Omron Sysmac-C, Allen Bradley protocollo DF1, Siemens serie S7-200, Modbus RTU, LG master-K (cnet), Yokogawa Electric serie FA-M3, General purpose				
Font	Font True Type - Windows (Arial e Times New Roman)				
Liungue	Europee, cinese semplificato e tradizionale, coreano, giapponese e turco				
Multilingua	Fino a 16 lingue		Non disponibile		
Ricette	Disponibile (circa 3600 word)				
Allarmi / storico	Non disponibile	Disponibile			
Trend	Disponibile				
Passthrough	Disponibile solo per PLC Panasonic serie FP				
Grado di protezione	IP 65				
Certificazioni	CE,UL/cUL				
Dimensioni esterne (L x H x P) mm	110 x 72 x 28	144 x 72 x 30	158,2 x 126,8 x 42,4		
Dimensioni di foratura (L x H) mm	105 x 67	139 x 67	150,5 x 119		
Colore frontalino	Nero (grigio antracite)				
Peso (g)	160	230	440		
Tensione di alimentazione	5 / 24 V DC*		24 V DC		

* A seconda del modello: AIGT0030B1: alimentazione +5V DC
AIGT0030B, AIGT0032B: alimentazione +24V DC



Terminal GTWIN

Il software di configurazione per i pannelli serie GT

Per posizionare oggetti e simboli sullo schermo...

... basta semplicemente selezionarli dalle librerie!

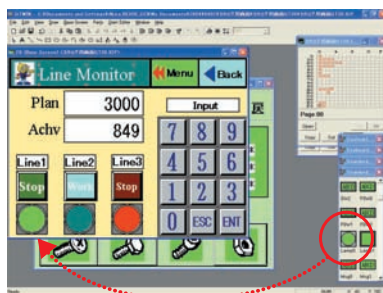


Terminal GTWIN

Software di programmazione dei pannelli serie GT, semplice e di immediato utilizzo



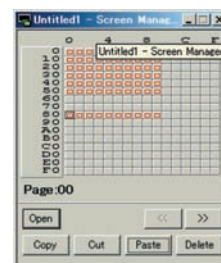
Funzione drag'n'drop



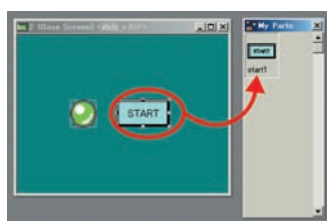
È possibile configurare a piacere le pagine semplicemente trascinando gli oggetti della libreria sullo schermo.

Maggiore duttilità operativa con lo "Screen Manager"

GTWIN gestisce una mappa grafica (Screen Manager) del progetto, grazie alla quale si individua immediatamente su quale *screen* si sta operando e le eventuali posizioni libere. Le pagine vengono visualizzate istantaneamente.



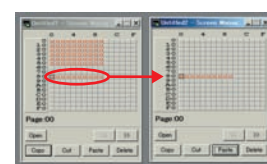
Facile personalizzazione delle librerie!



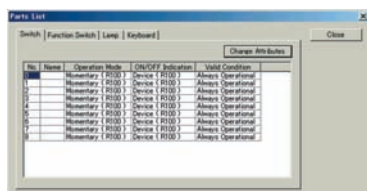
È possibile creare librerie personalizzate e registrare le impostazioni eseguite sugli oggetti originali semplicemente trascinandole nella libreria desiderata.

Copia immediata delle pagine tra progetti diversi!

La funzione Screen Manager consente di copiare con estrema facilità le pagine tra progetti diversi. In questo modo si possono riutilizzare parti di altri progetti.



Part List

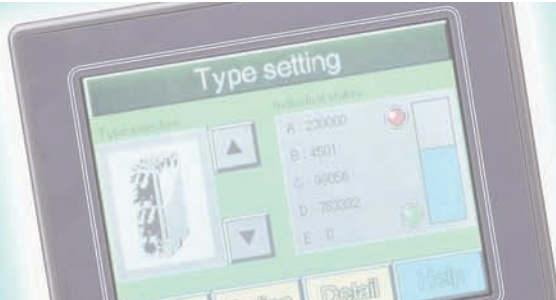


Le caratteristiche operative degli oggetti posizionati nella pagina possono essere visualizzate in una lista (Part List) ed essere modificate direttamente.

Conversione delle pagine in bitmap

Le pagine possono essere convertite in immagini bitmap e riutilizzate in altre applicazioni. Ciò facilita, ad esempio, la creazione di manuali di istruzioni.





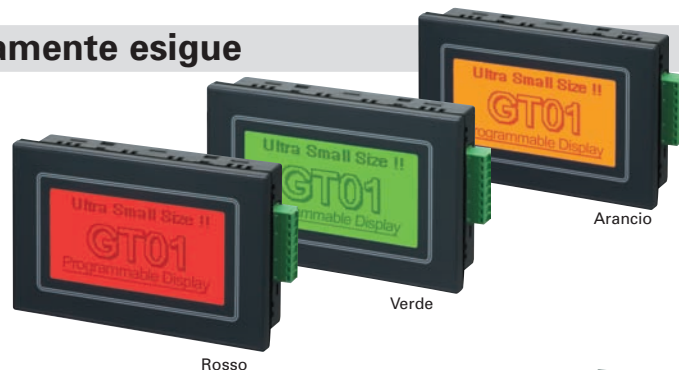
Touch Screen GT01

Caratteristiche

Display a tre colori e dimensioni estremamente esigue

Il touch screen GT01 presenta un formato di singolare compattezza, **un display STN monocromatico a cristalli liquidi con retroilluminazione LED a 3 colori** di elevatissima visibilità. Tre sono i modelli disponibili, si distinguono per il tipo di seriale di comunicazione e alimentazione.

- AIGT0030B1 (RS232C, 5V)
- AIGT0030B (RS232C, 24V)
- AIGT0032B (RS422, 24V)



Rosso

Verde

Arancio

Alimentazione anche tramite PLC

Il modello AIGT0030B1 richiede un'alimentazione esterna +5V. Nel caso in cui venga collegato ai PLC compatti Panasonic serie FP, l'alimentazione viene fornita direttamente dalla porta di programmazione del PLC attraverso il cavo di collegamento seriale di comunicazione (su richiesta; codice: AIGT8142).



Nota: È richiesta un'alimentazione supplementare per il modello AIGT0030B1 quando sono collegate oltre 2 espansioni all'FP0 e oltre 6 all'FPΣ.

Caratteristiche paragonabili ai modelli di fascia media

GT01 possiede caratteristiche paragonabili ai tradizionali modelli da 5.7", tra cui la funzione grafici a trend, la gestione di ricette e multilingua. Si adatta con flessibilità a qualsiasi esigenza di utilizzo e può essere installato sia orizzontalmente che verticalmente.

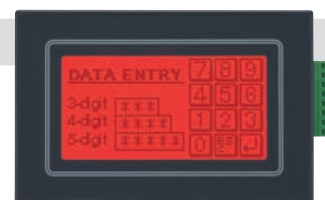
Dimensioni ultracompatte: solo 24 mm di profondità

Le dimensioni sono di eccezionale compattezza: soltanto 110 x 72mm e una profondità di soli 24mm.



Libertà nel layout dei tasti

Il touch screen analogico resistivo consente di posizionare oggetti, anche di soli 8 x 8 punti, in qualsiasi punto dello schermo con notevole precisione.



Font True Type

Sul display da 3" possono essere visualizzati fino a 72 caratteri (12 in orizzontale e 6 in verticale) per formulare qualsiasi testo utile per identificare le condizioni della macchina.



Touch Screen GT11

Caratteristiche

Robusti e compatti; display di ottima visibilità

GT11 è il nuovo terminale grafico touch screen che rappresenta l'evoluzione del GT10. Rispetto al suo predecessore, il GT11 dispone soprattutto di maggiore risoluzione e qualità nel display, una memoria progetto più ampia e di interessanti funzioni software quali ricette, storico allarmi e multilingua. **Come il GT01 è dotato di un display STN monocromatico a cristalli liquidi, retroilluminato a LED.** Due sono i modelli, si distinguono semplicemente per il tipo di seriale di comunicazione:

- AIGT2030B (RS232C, 24VDC)
- AIGT2032B (RS422, 24VDC)

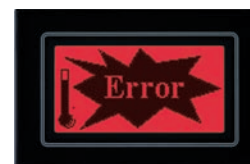
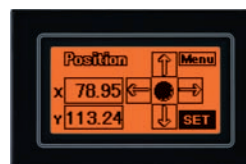
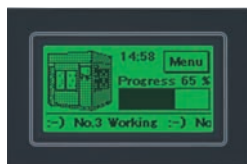


Visualizzazione anche verticale!



Retroilluminazione Led a 3 colori

La retroilluminazione LED a 3 colori verde, arancio e rosso, permette di definire sfondi operativi diversi per evidenziare le diverse condizioni della macchina, ad esempio è possibile utilizzare la retroilluminazione verde per indicare lo stato operativo normale, arancio per indicare le pagine di setup e rosso per le situazioni di allarme a cui si aggiunge la possibilità del "blinking" per attrarre l'attenzione dell'operatore anche da notevole distanza. Il controllo della retroilluminazione può essere gestito anche dal controllore.



Font true Type

Utilizzando le font true type, è possibile visualizzare una pagina di lavoro contenente fino a 216 caratteri (24 caratteri in orizzontale e 9 in verticale).



Facilità di manutenzione

La tecnologia a LED ha una durata praticamente infinita, fa in modo che non siano necessari interventi tipici dei touch screen tradizionali per la sostituzione della lampada. Le pagine dei progetti sono memorizzate su FLASH ROM, mentre gli altri dati (data/ora e storico degli allarmi) vengono mantenuti in SRAM, tamponata da una batteria al litio (codice commerciale CR2032).

Dimensioni ultracompatte: sono 26 mm di profondità

Questo pannello operatore ha una profondità massima di 26mm: un notevole vantaggio in termini di compattezza.



Touch Screen GT30

Caratteristiche

Il più compatto terminale operatore nella categoria dei display da 5,7"

Codice di ordinazione: AIGT3100B

Codice di ordinazione: AIGT3300B

GT30M
Display LCD
a toni di blu



GT30C
Display LCD
a 16 colori



Display luminoso e di facile lettura

Sia il display monocromatico a toni di blu che quello a 16 colori sono al "top" della propria categoria in termini di luminosità. I font True Type incorporati forniscono una migliore visualizzazione dei caratteri di testo. La dimensione dei caratteri, selezionabile da 10x10 a 64x64 punti, favorisce una maggiore libertà di sviluppo degli *screen*.

GT30	
Display screen is bright and easy to read!	Feature
True Type font	Function
Compact size	Editing
Long-life backlight	Spec.
	Dimension
	Other

Dimensioni compatte: solo 41mm di profondità

Con soli 41mm di profondità, il GT30 è il più sottile touch screen nella sua categoria. Il margine dello schermo LCD è il più stretto e la struttura è estremamente compatta.



Retroilluminazione di lunga durata

La lampada di retroilluminazione ha una durata operativa di circa 50.000 ore ed è facilmente sostituibile.



Touch Screen GT

Caratteristiche funzionali

Rappresentazione dei trend

I valori delle variabili del PLC possono essere rappresentati graficamente sull'asse temporale. È consentito definire in uno *screen* più aree di trend, per ogni singola area è possibile visualizzare fino a 8 linee di andamento. I campioni dei trend possono essere acquisiti periodicamente oppure quando avvengono particolari eventi. Il grafico si sposterà lungo la pagina, visualizzando così sempre i valori più recenti.



Storico degli allarmi

Con questa funzione l'utente può scegliere di visualizzare gli allarmi organizzati secondo tre diversi criteri: in base alla frequenza, al tempo o semplicemente segnalandone la presenza attraverso un messaggio d'allarme. È inoltre possibile associare ad ogni singolo allarme un ulteriore messaggio di informazione su quanto è avvenuto e su eventuali soluzioni di ripristino. Questa funzione non è disponibile nel modello GT01.

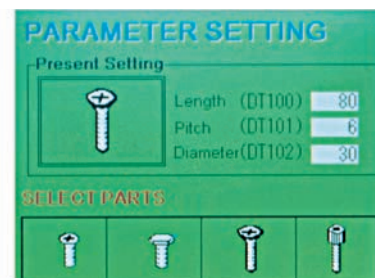
ERROR HISTORY / LINE A		
02/09/02 16:31:38	REC.	Detect Error
02/09/02 16:31:35	TRIG.	Detect Error
02/09/02 16:31:18	REC.	Low Torque
02/09/02 16:31:15	TRIG.	Low Torque
02/09/02 16:30:58	REC.	Water Leakage
02/09/02 16:30:54	TRIG.	Water Leakage
02/09/02 16:30:37	REC.	Line 1 Error
02/09/02 16:30:34	TRIG.	Line 1 Error
02/09/02 16:30:17	REC.	Fuel Empty

Funzione di elaborazione ricette

Con questa funzione è possibile scaricare nel PLC ricette programmate via software. I dati relativi a ciascuna ricetta possono essere trasmessi dal pannello verso il PLC e viceversa.

Si possono configurare fino a 100 file di ricetta. In ogni file è possibile creare 100 blocchi contenenti 100 dati ciascuno. In totale possono essere salvate in memoria circa 3600 word. È inoltre consentito esportare/importare ricette in formato CSV.

Parameter				
Length (DT100)	5000	6000	7000	500
Diameter (DT101)	500	1000	2500	5000
Pitch (DT102)	200	300	500	600



Multilingua

In modo semplice è possibile creare applicazioni che contengono più lingue (fino ad un massimo di 16 lingue).

Questa importante funzione permette di sviluppare il progetto una sola volta e consente ai progettisti un considerevole risparmio di tempo. La selezione della lingua può essere gestita anche dal PLC e il passaggio da una lingua all'altra è semplice e rapido.

La traduzione dei testi viene eseguita direttamente nel software di programmazione GTWIN.

Questa funzione non è disponibile nel GT30.

Screen No.	Part	Language0	Language1	Language2	Language3	Language4
000		English	Deutsch	Francais	Italiano	Espanol
000	SW0	thank you	Danke	merci	grazie	gracias
000	SW0	you are welcome	Bitte	je vous en prie	prego	no hay de
000	FS0	off	aus	arret	off	desactiva
000	FS0	on	an	marche	on	activado

Visualizzazione di messaggi fino a 128 caratteri di lunghezza

Con questa particolare funzione un messaggio di testo può scorrere da destra verso sinistra sullo schermo come un tabellone elettronico.

Si possono configurare fino ad un massimo di 128 messaggi, ciascuno associabile ad un certo evento.



SCREEN LANGUAGE STOP/ON
PAGE OF MAX. 128 CHAR

Terminali operatore serie GT

Funzioni di comunicazione

PLC e terminali GT Panasonic: l'abbinamento migliore in termini di ...

... compattezza e prestazioni!



GT01
GT11
GT30

Cavo RS232C

■ Risparmio di spazio

I terminali operatore della serie GT si contraddistinguono oltre che per la facilità di utilizzo anche per le dimensioni estremamente compatte. Con soli 24 mm e 26 mm di profondità rispettivamente per il GT01 e GT11 se abbinati all'FP0/FPSigma (con soli 25 mm di profondità), si intuisce che il loro abbinamento è perfetto quando lo spazio di installazione è minimo.

■ Funzionalità "Passthrough"

Tutti i terminali operatore della famiglia GT dispongono della funzione "Through function" che permette di monitorare e modificare il programma del PLC dal PC attraverso la porta di programmazione del terminale mantenendo inalterata la comunicazione tra i dispositivi.

■ Funzione orologio/calendario

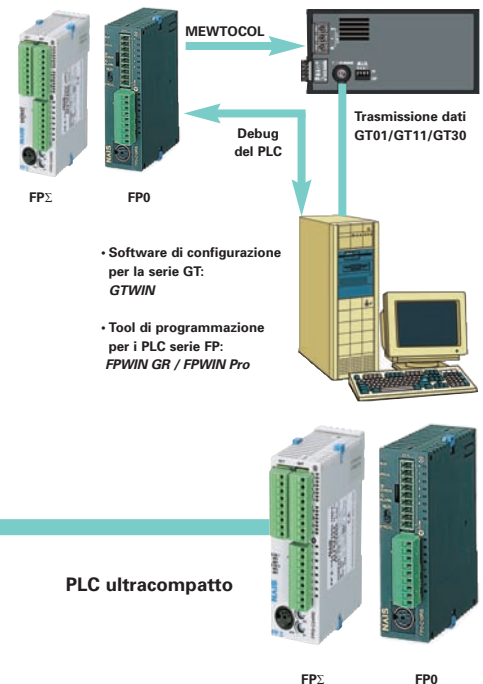
Le unità GT11 e GT30 sono dotate dell'orologio-calendario interno. Tutta la serie, compreso il GT01 possono visualizzare l'orologio del PLC.

■ Memoria interna di backup dei dati del PLC (max. 24 word)

I dati interni del PLC possono essere memorizzati nel pannello e riscritti nel PLC al momento dell'accensione (escluso il GT01).

"Through function"

Per poter programmare il PLC senza staccare nessun cavo.



Modelli di PLC compatibili con la serie GT

●: Compatibile -: Non compatibile

Modelli di PLC	Touch screen GT	GT01		GT11		GT30
		RS422	RS232C	RS422	RS232C	
Panasonic Electric Works serie FP		●		●		●
Mitsubishi Electric MELSEC-FX0N		●	●*1	●	●*1	●*1
Mitsubishi Electric MELSEC-FX1S		●	●*1	●	●*1	●*1
Mitsubishi Electric MELSEC-FX1N		●	●*1	●	●*1	●*1
Mitsubishi Electric MELSEC-FX1NC		●	●*1	●	●*1	●*1
Mitsubishi Electric MELSEC-FX2N		●	●*1	●	●*1	●*1
Mitsubishi Electric MELSEC-FX2NC		●	●*1	●	●*1	●*1
Mitsubishi Electric MELSEC-FX3UC		●	●*1	●	●*1	●*1
Mitsubishi Electric MELSEC-A (Computer link)		-	●*1	-	●*1	●*1
Omron SYSMAC serie C		●		●		●
ALLEN-BRADLEY protocollo DF1		●		●		●
Siemens serie S7-200		●		●		●
LG MASTER-K (Cnet) Series		●		●		●
Modbus RTU		●		●		●
Toshiba Machine PROVISOIR serie TCmini		●		●		-
Yokogawa Electric serie FA-M3		●		●		●
General-purpose		● Command response*2		●		●

*1 È richiesto un adattatore RS422/RS232C

*2 Note per l'utilizzo del protocollo general-purpose del GT01
Non sono disponibili i segnali di controllo (RS, CS).

Tenere in considerazione i seguenti punti quando si utilizzano le modalità duplex 1 o duplex 2

- I comandi trasmessi da una scheda a microprocessore quando il GT01 sta trasmettendo dati, non possono essere accettati.
- Quando non c'è risposta dal GT, ripetere la trasmissione dei comandi.

Terminali operatore serie GT

Caratteristiche tecniche

Serie	GT01	GT11	GT30
-------	------	------	------

Specifiche generali serie GT

Modello	AIGT0030B1	AIGT0030B AIGT0032B	AIGT2030B AIGT2032B	AIGT3100B	AIGT3300B
Alimentazione	5V DC	24V DC	24V DC		
Campo tensione esercizio	da 4.5V DC a 5.5V	da 21.6V DC a 26.4V DC			
Potenza assorbita (max)	1W	2W	2.4W	10W max.	
Temperatura di esercizio	da 0°C a 50°C				
Umidità di esercizio	da 20% RH a 85% RH (a 25°, senza condensa)				
Temperatura di magazzino	da -20 a 60°C				
Umidità di magazzino	da 10% RH a 85% RH (a 25°, senza condensa)				
Grado di protezione	IP65 (condizione iniziale). Resistente alla polvere e alle gocce dal pannello frontale (solo con apposita guarnizione)				
Peso	ca. 160g	ca. 230g		ca. 440g	

Display

Tipo di display	LCD monocromatico STN			LCD colori STN	
Colori	2 colori (bianco/nero)			2 colori (bianco/blu)	16 colori
Risoluzione (LxH)	128 x 64 punti (3")	240 x 96 punti (4")		320 x 240 punti (5.7")	
Area visiva (LxH)	70.38 x 35.18 mm	96 x 38.4 mm		117 x 88 mm	
Retroilluminazione	LED 3 colori (rosso, arancio, verde). Non necessita di sostituzione			A CFL durata media 50.000 ore	

Funzioni

Font disponibili	Font fisse: 8 x 8, 16 x 8, 16 x 16 punti. Visualizzazione dei caratteri a grandezza normale, doppia o quadrupla Font True Type - Font Windows (Arial e Times New Roman)			
Lingue	Giapponese, cinese semplificato e tradizionale, coreano, europee (compreso il turco)			
Grafica	Linee continue e tratteggiate, forme geometriche (quadrati, cerchi, ovali, archi ellittici, quadrati smussati) e bitmap			
Numero massimo di pagine	ca. 160 pagine	ca. 250 pagine	ca. 220 pagine	ca. 160 pagine
	Il numero di pagine memorizzabili varia in funzione della dimensione del progetto			
Librerie di simboli	Pulsanti, messaggi, lampade, bargraph, dati, tastiere, parti di grafici, clock			
Altre funzioni	Ricette, Allarmi/storico (escluso GT01), trend, multilingua (escluso GT30), scorrimento di messaggi			
Orologio/calendario	Non integrato Lettura data/ora solo dal PLC	Interno, con batteria al litio (Non compresa col GT11) (Può anche essere visualizzato l'orologio del PLC)		
Contrasto	Regolazione del contrasto da pannello			
Comunicazione	Impostazione automatica dei parametri di comunicazione tra software dedicato e PLC tramite cavo di collegamento			
Funzioni di debug	Through function (debug del PLC da PC collegando il computer alla porta TOOL e il PLC alla porta COM del terminale)			
Creazione pagine	Con software dedicato Terminal GTWIN per Windows 95/98Me/2000/NT/XP			

Tasti Touch

Risoluzione	Configurazione libera (8 x 8 punti min.)	Matrice, 16 x 12 (L x H)
Sensibilità al tocco	0.5 N max.	0.98 N max.
Durata operativa touch	1 milione di operazioni minimo	

Memoria

Memoria progetto (F-ROM)	384 KB	1.375 KB	1.5 MB	3.25 MB
--------------------------	--------	----------	--------	---------

Memoria per data/ora e dati PLC 24 word massimo (S-RAM)

Memoria backup	-	Tamponata da batteria al litio (CR2032) Da acquistare separatamente	Tamponata da batteria al litio (CR2032) Inclusa nel GT30
----------------	---	--	---

Connessioni

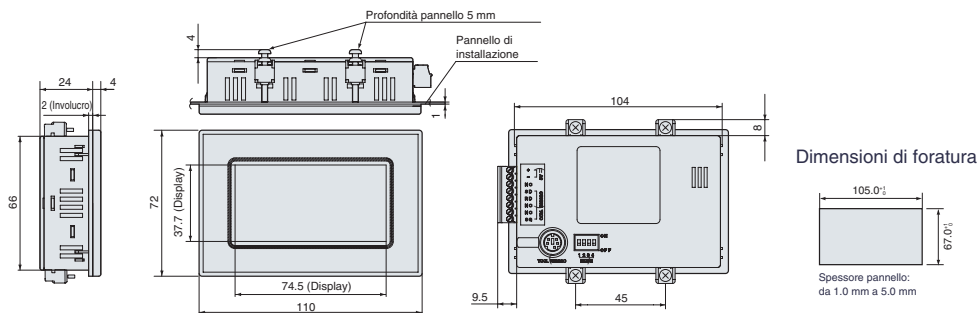
Porta COM	Modalità di comunicazione	RS232C (AIGT0030B1, AIGT0030B) RS422 (AIGT0032B)	RS232C (AIGT2030B) RS422 (AIGT2032B)	RS232C
	Comunicazione con dispositivi esterni	Velocità: 9600, 19200, 38400, 57600, 76800 (escluso GT01), 115200 bit/s Lunghezza dato: 7 o 8 bit - Parità nessuna, pari, dispari - Bit di stop: 1 bit		
Porta TOOL	Protocolli	Panasonic serie FP/General purpose e PLC di altri costruttori (far riferimento al manuale)		
	Connettore	Connettore a 8 poli - Terminali a vite		Connettore a 5 poli - Terminali a vite
	Modalità di comunicazione	Conforme allo standard RS232C		
	Comunicazione con il Personal Computer	Velocità: 9600, 19200, 115200 bit/s - Lunghezza dato: 8 bit Parità: nessuna, pari, dispari - Bit di stop: 1 bit		
	Protocollo	Protocollo dedicato		
	Connettore	Mini-DIN (5 poli)		



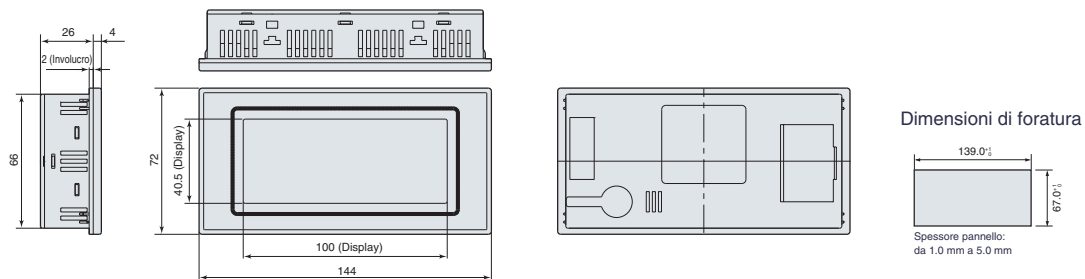
Terminali operatore serie GT

Dimensioni

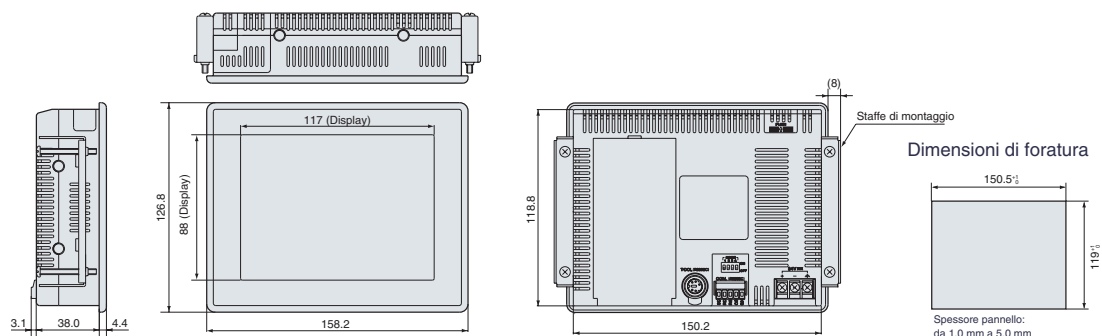
Dimensioni GT01 (Unità: mm)



Dimensioni GT11 (Unità: mm)



Dimensioni GT30 (Unità: mm)



Terminali operatore serie GT

Configurazione del sistema / Prodotti e accessori

Cavo di programmazione



Cavo per trasferimento pagine
D-sub 9-pin - mini-DIN 5-pin (tipo L: 3m)

Codice prodotto: AFC8513

Personal Computer



Tool di creazione pagine

Versione in lingua inglese per Windows
CD-ROM Software GTWIN per 95/98/ME/2000/NT/XP
Sono inclusi i manuali Hardware/Software

Codice prodotto: AIGT8001 V2



GT01 (+5 vdc)

Codice prodotto:
AIGT0030B1



GT01 (+24 vdc)

Codice prodotto:
AIGT0030B



GT11

Codice prodotto:
AIGT2030B



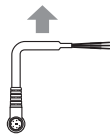
GT30M

Codice prodotto:
AIGT3100B



GT30C

Codice prodotto:
AIGT3300B

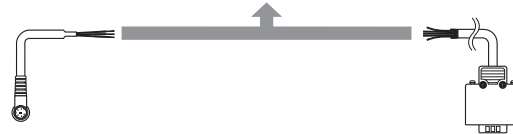


Cavo comunicazione GT01

Cavo di collegamento diretto da GT01 al PLC lunghezza 2m.
Da collegare alla porta TOOL di FP-e, FP0, FPΣ, FP2, FP2SH, FP-M

Codice prodotto: AIGT8142

Nota: alimentazione tramite PLC

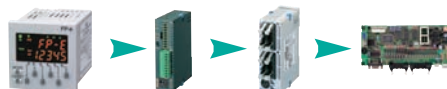


Cavo connessione a PLC (1)

Cavo di collegamento al PLC Cavo loose-wire Mini DIN 5 pin, 2m, da collegare alla porta TOOL di FP-e, FP0, FPΣ, FP2, FP2SH, FP-M

Codice prodotto: AIGT8192

(Alimentazione indipendente)



Cavo connessione a PLC (2)

Cavo di collegamento al PLC da collegare alla porta COM di FP1, FP2, FP2SH, FP-M, FP10SH / porta TOOL di FP10SH e CCU di FP2, FP3

Codice prodotto: AIP81842



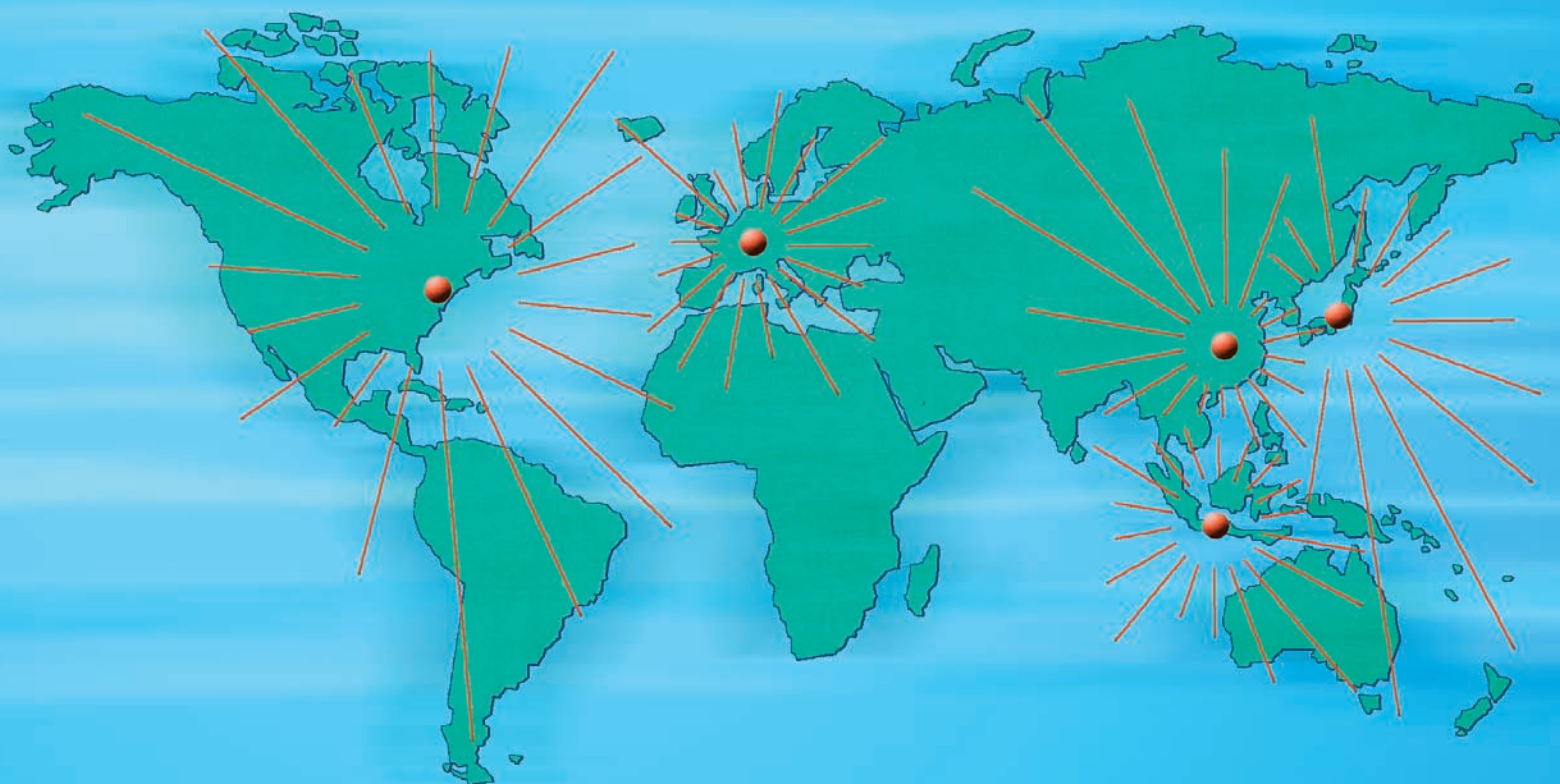
Touch screen GT01/GT11/GT30

Modello	Tipo di display	Seriale di comunicazione	Alimentazione	Codice Prodotto
Touch screen GT01	STN monocromatico da 3"	RS232C	+5VDC	AIGT0030B1
		RS422/485		AIGT0030B
Touch screen GT11	STN monocromatico da 4"	RS232C	+24VDC	AIGT2030B
		RS422/485		AIGT2032B
Touch screen GT30M	STN bianco/blu da 5.7"	RS232C		AIGT3100B
Touch screen GT30C	STN a 16 colori da 5.7"			AIGT3300B

Accessori

Prodotto	Descrizione	Codice Prodotto
GTWIN vers. 2	Software di programmazione per GT01/GT11/GT30, comprensivo di manuale hardware/software in inglese	AIGT8001 V2
Cavo di programmazione	Cavo di programmazione PC <-> GT (3 m)	AFC8513
Cavo connessione GT01	Cavo per il collegamento fra GT01 (solo per modello AIGT0030B1) e porta TOOL di FP0, FPe, FPsigma, FP2, FP2SH, FP-M (2 m). Alimentazione del GT01 tramite porta TOOL del PLC	AIGT8142
Cavo connessione PLC (1)	Per il collegamento alla porta TOOL di FP0, FP-e, FPΣ, FP2, FP2SH, FP-M (2 m)	AIGT8192
Cavo connessione PLC (2)	Per il collegamento alla porta COM di FP1, FP2, FP2SH, FP-M, FP10SH, e CCU di FP2, FP3 (2 m)	AIP81842
Fogli protettivi (ricambi)	Fogli per la protezione del frontale per GT01. Confezione da 10 pezzi	AIGT080
	Fogli per la protezione del frontale per GT11. Confezione da 10 pezzi	AIGT280
	Fogli per la protezione del frontale per GT30. Confezione da 10 pezzi	AIGT380
Guarnizioni impermeabili (ricambi)	Guarnizioni impermeabilizzanti per frontale GT01. Confezione da 10 pezzi	AIGT081
	Guarnizioni impermeabilizzanti per frontale GT11. Confezione da 10 pezzi	AIGT181
	Guarnizioni impermeabilizzanti per frontale GT30. Confezione da 10 pezzi	AIGT381
Lampada (ricambio)	Lampada di retroilluminazione per GT30 monocromatico/colore	AIGT382
Staffe di fissaggio (ricambi)	Staffe di fissaggio per GT01/GT11. Confezione da 20 pezzi	AIGT083
	Staffe di fissaggio per GT30. Confezione da 10 pezzi	AIGT383

Rete di assistenza globale



Nord America

Europa

Asia Pacifico

Cina

Giappone

Panasonic Electric Works

Europa

▶ Headquarters	Panasonic Electric Works Europe AG	Rudolf-Diesel-Ring 2, 83607 Holzkirchen, Tel. (08024) 648-0, Fax (08024) 648-111, www.panasonic-electric-works.com
▶ Austria	Panasonic Electric Works Austria GmbH	Josef Madersperger Str. 2, 2362 Biedermannsdorf, Tel. (02236) 26846, Fax (02236) 46133, www.panasonic-electric-works.at
	PEW Electronic Materials Europe GmbH	Industriehafenstraße 9, 4470 Enns, Tel. (07223) 883, Fax (07223) 88333, www.panasonic-electronic-materials.com
▶ Benelux	Panasonic Electric Works	
	Sales Western Europe B.V.	De Rijn 4, (Postbus 211), 5684 PJ Best, (5680 AE Best), Netherlands, Tel. (0499) 372727, Fax (0499) 372185, www.panasonic-electric-works.nl
▶ Czech Republic	Panasonic Electric Works Czech s.r.o.	Prumyslová 1, 34815 Planá, Tel. (0374) 799990, Fax (0374) 799999, www.panasonic-electric-works.cz
▶ France	Panasonic Electric Works	
	Sales Western Europe B.V.	
	PEW Electronic Materials France S.A.R.L.	French Branch Office, B.P. 44, 91371 Verrières le Buisson CEDEX, Tél. 01 60135757, Fax 01 60135758, www.panasonic-electric-works.fr
▶ Germany	Panasonic Electric Works Deutschland GmbH	26 Allée du Clos des Charmes, 77090 Collegien, Tél. 01 64622919, Fax 01 64622809, www.panasonic-electronic-materials.com
▶ Ireland	Panasonic Electric Works UK Ltd.	Rudolf-Diesel-Ring 2, 83607 Holzkirchen, Tel. (08024) 648-0, Fax (08024) 648-555, www.panasonic-electric-works.de
▶ Italy	Panasonic Electric Works Italia s.r.l.	Dublin, Tel. (01) 4600969, Fax (01) 4601131, www.panasonic-electric-works.co.uk
	PEW Building Materials Europe s.r.l.	Via del Commercio 3-5 (Z.I. Ferlina), 37012 Bussolengo (VR), Tel. (045) 6752711, Fax (045) 6700444, www.panasonic-electric-works.it
▶ Nordic Countries	Panasonic Electric Works Nordic AB	Viale Elvezia 18, 20154 Milano (MI), Tel. (02) 33604525, Fax (02) 33605053, www.panasonic-building-materials.com
	PEW Fire & Security Technology Europe AB	Sjödängsvägen 10, 19272 Sollentuna, Sweden, Tel. (08) 59476680, Fax (08) 59476690, www.panasonic-electric-works.se
▶ Portugal	Panasonic Electric Works España S.A.	Citadellsvägen 23, 21118 Malmö, Tel. (040) 6977000, Fax (040) 6977099, www.panasonic-fire-security.com
▶ Spain	Panasonic Electric Works España S.A.	Portuguese Branch Office, Avda Adelino Amaro da Costa 728 R/C J, 2750-277 Cascais, Tel. (21) 4812520, Fax (21) 4812529
▶ Switzerland	Panasonic Electric Works Schweiz AG	Barajas Park, San Severo 20, 28042 Madrid, Tel. (91) 3293875, Fax (91) 3292976, www.panasonic-electric-works.es
▶ United Kingdom	Panasonic Electric Works UK Ltd.	Grundstrasse 8, 6343 Rotkreuz, Tel. (041) 7997050, Fax (041) 7997055, www.panasonic-electric-works.ch
		Sunrise Parkway, Linford Wood, Milton Keynes, MK14 6LF, Tel. (01908) 231555, Fax (01908) 231599, www.panasonic-electric-works.co.uk

Italia

Panasonic Electric Works Italia s.r.l.

Via del Commercio 3-5 (Z.I. Ferlina) - I-37012 Bussolengo (VR)

Tel. 045 6752711 - Fax 045 6700444 - info@matsushita.it

www.panasonic-electric-works.it - www.matsushita.it