

Panasonic
ideas for life

Nuovo touch screen da 4.6"
Promozione Starter Kit

GT12

Touch No Limits!

IP67

Il kit comprende:

- Pannello operatore GT12
- Cavo USB
- Software di programmazione
- SD Card

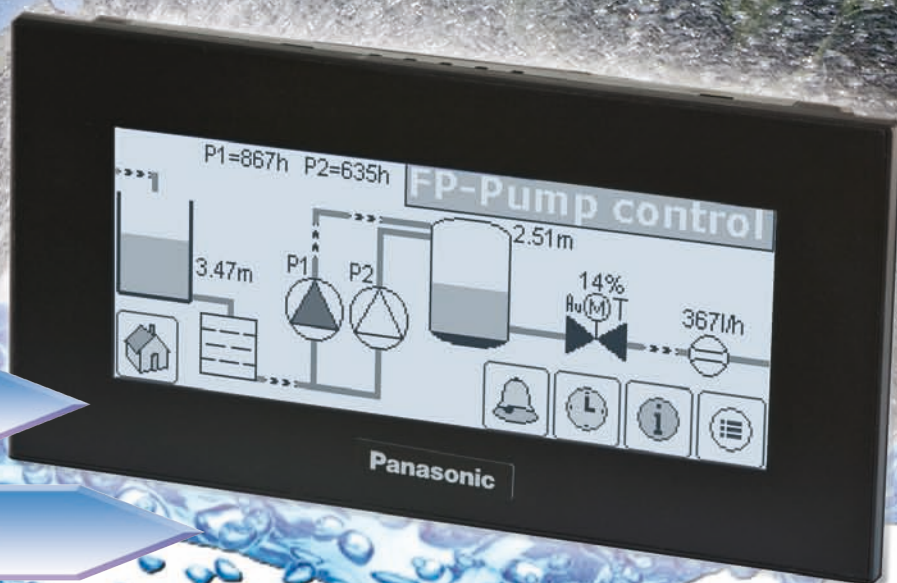
Connettività

Multi protocollo

Slot per SD Card

Luminosità 500 cd/m²

Protezione frontale IP67



Specifiche Tecniche	GT12
Dimensione del display	4.6"
Tipo di display	STN Monocromatico, 8 toni di grigio
Risoluzione del display	320x120 pixel
Backlight	Led a 3 colori (bianco, rosso, rosa)
Area visiva (L x H in mm)	108.78 x 40.78
Touch screen	Analogico resistivo
Memoria progetto	12MB FROM
Orologio-calendario	Si (con batteria AFPX-BATT)
Porta di programmazione	mini USB
Porta seriale di comunicazione	RS232C o RS422/485
Slot per SD Card	Si
Alimentazione	24VDC
Consumo	1.7W (70mA) max.
Temperatura di esercizio	0°C / 50°C
Grado di protezione	IP67 sul frontale
Dimensioni di foratura (L x H in mm)	139x67
Dimensioni esterne (L x H x P in mm)	146 x 74 x 30

KIT GT12-RS232C

Il kit contiene:

- Pannello operatore GT12 con porta seriale RS232C
- Cavo di programmazione USB
- Software di programmazione
- SD Card

Codice di ordinazione:

AIG12CAMPAIGN-RS232C

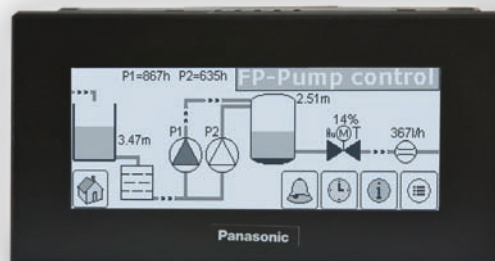
KIT GT12-RS422/485

Il kit contiene:

- Pannello operatore GT12 con porta seriale RS422/485
- Cavo di programmazione USB
- Software di programmazione
- SD Card

Codice di ordinazione:

AIG12CAMPAIGN-RS422



*Offerta valida fino al 30 Aprile 2010

Panasonic

Panasonic Electric Works Italia srl

Via del Commercio 3-5 (Z.I. Ferlina) 37012 Bussolengo (VR)
Tel. 0456752711 Fax 0456700444 info-it@eu.pewg.panasonic.com

= 189 €* + IVA