



Level



Pressure



Flow



Temperature

Liquid
Analysis

Registration

Systems
Components

Services



Solutions

Service around W@M

Servizio di manutenzione del Portale W@M a cura di Endress+Hauser



Il Portale W@M di Endress+Hauser offre l'accesso alle seguenti informazioni:

- dati del dispositivo (serial number, order code, data di produzione, ...),
- documentazione (manuali operativi, istruzioni relative alla sicurezza, certificati, ...),
- lista delle parti di ricambio specifiche per il dispositivo (con disegni esplicativi),
- logbook con tutti gli eventi (produzione, spedizione, riparazione, taratura, manutenzione, ...),
- stato del prodotto con informazioni riguardanti la disponibilità di ricambi e in caso di fuori produzione il successore più idoneo

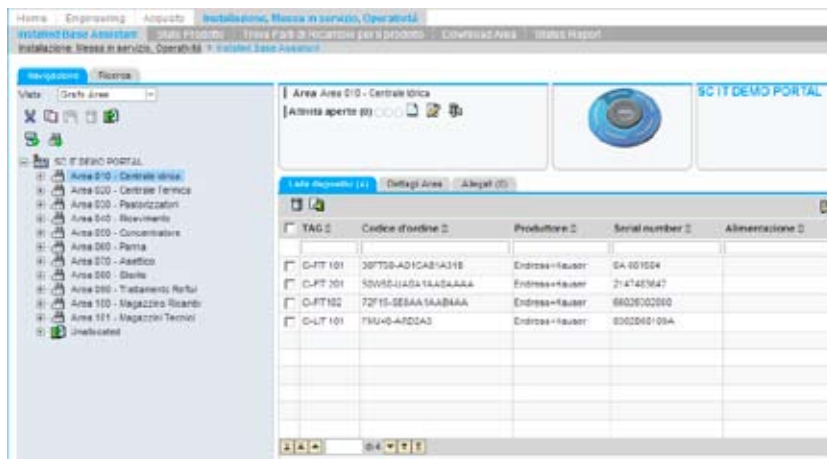
Un'opportunità per i Clienti in possesso di W@M Portal e Contratto di Manutenzione

Endress+Hauser, offre tramite un nuovo servizio, l'opportunità di mantenere aggiornati i dati relativi ai dispositivi oggetto delle attività di un Contratto di Manutenzione.

I nostri tecnici, in occasione delle visite previste per la manutenzione si occuperanno di verificare ed aggiornare il Vostro Portale W@M; potrete beneficiare di dati sempre aggiornati, certi e soprattutto professionalmente organizzati.

Il servizio di organizzazione e manutenzione di W@M Portal

In base alle Vostre esigenze, i dispositivi oggetto di contratto saranno organizzati per zona/funzione nell'ambito del Vostro impianto e rappresentati mediante un'intuitiva struttura ad albero. I dati dei dispositivi saranno verificati per eliminare eventuali errori, quali doppie registrazioni o errori di denominazione. Verranno anche registrati nel Portale i dispositivi di terze parti così come trasmettitore e sensore saranno associati per un'efficace documentazione degli eventi relativi all'intero loop di misura.



Come si svolge il servizio:



Vantaggi:

- Dati sicuri ed aggiornati
- Dati professionalmente organizzati
- Disponibilità immediata delle informazioni necessarie
- Gli utilizzatori possono pienamente usufruire dei benefici di W@M Portal

La manutenzione del Portale W@M è un servizio aggiuntivo del Contratto di Service, il contributo dei nostri tecnici permette di mantenere allineata ed aggiornata la situazione del Vostro Portale W@M con lo stato aggiornato della strumentazione d'impianto inserita nei nostri piani di manutenzione.

Documentazione disponibile

W@M - Gestione del ciclo di vita
CP001Z/16/it/06.07



Italia

Endress+Hauser Italia S.p.A.
Via Donat Cattin, 2/a
20063 Cernusco s/Naviglio (MI)
Tel. +39 02 92192.1
Fax +39 02 92107153
<http://www.endress.com>
info@it.endress.com