

Termometro digitale per sensore Termocoppia a 3,5 cifre LCD o LED **DAT 735**



CARATTERISTICHE

- Ingresso da sensore Termocoppia tipo E, K, J, N, S, e T
- Visualizzazione su display a LED o LCD
- Elevata precisione
- Congelamento della lettura su comando
- Basso consumo di corrente
- EMC conforme - Marchio CE
- Contenitore compatto DIN 36 x 72 mm
- Versione da pannello conforme a DIN 43700

DESCRIZIONE GENERALE

Il DAT 735 è un termometro digitale per sensori a termocoppia con visualizzazione su display a 3,5 cifre LED o LCD di elevata precisione ed affidabilità. Il dispositivo è predisposto per la misura di temperature da sensori tipo E, K, J, N, S e T. Per il range di misura di ogni sensore riferirsi alla sezione "Campi scala di misura".

Il campo scala scelto deve essere indicato in fase di ordine.

E' possibile eseguire la calibrazione fine del valore visualizzato tramite i potenziometri situati sul retro del dispositivo.

Il DAT 735 è adatto per il fissaggio su pannello in accordo allo standard DIN 43700.

E' inoltre disponibile la funzione di congelamento lettura (HOLD) che blocca la visualizzazione della misura sull' ultimo valore rilevato.

Il DAT 735 è conforme alla direttiva 2004/108/CE sulla compatibilità elettromagnetica.

ISTRUZIONI DI IMPIEGO

Il termometro digitale DAT735 deve essere collegato come segue.

Collegare il segnale di alimentazione tra i terminali T3 (+V) e T2 (GND); per evitare guasti al dispositivo è importante che il valore della tensione di alimentazione non superi il limite di 5,5 V.

Il sensore di ingresso termocoppia deve essere collegato tra i terminali T4 (+Tc) e T5 (-Tc).

E' disponibile inoltre la funzione complementare di congelamento della misura (HOLD): collegando il terminale T1 (HOLD) al terminale T2 (GND), la visualizzazione viene bloccata sulla ultima misura effettuata; al fine di evitare danneggiamenti al display è consigliabile evitare di tenere questa funzione attiva per un tempo maggiore di due minuti.

Per la fase di calibrazione e le modalità di installazione del dispositivo fare riferimento alle sezioni " Calibrazione DAT735 " e "Istruzioni per l' installazione".

SPECIFICHE TECNICHE (Tipiche a 25 °C e nelle condizioni nominali)

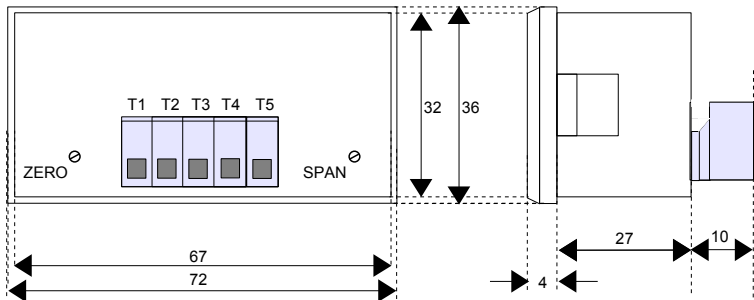
Ingresso Tipo di segnale Campi scala di misura Visualizzazione di fuori scala	Sensore Termocoppia tipo E, K, J, N, S e T Termocoppia E : 0 ÷ 900 °C Termocoppia K : 0 ÷ 1200 °C Termocoppia J : 0 ÷ 600 °C Termocoppia N : 0 ÷ 1200 °C Termocoppia S : 0 ÷ 1600 °C Termocoppia T : 0 ÷ 300 °C Alto: 1(lato sinistro); Basso -1(lato sinistro)
Visualizzazione Tipo di visualizzazione (LCD - versione C) Altezza cifra Tipo di visualizzazione (LED - versione D) Altezza cifra	Cristalli liquidi con polarizzazione statica per un ampio angolo di visuale 0,35 " Diodi luminosi ad alta efficienza 0,52 "
Prestazioni Precisione della lettura Compensazione giunto freddo Deriva termica Tempo di risposta Tensione di alimentazione Consumo di corrente Compatibilità Elettromagnetica (EMC) (per gli ambienti industriali) Temperatura di funzionamento Temperatura di immagazzinaggio Umidità relativa (senza condensa) Peso	± 0,25 % del f.s. ± 0,5 °C 0,02 % del fondo scala/°C 800 ms 5 Vdc ± 5 % Versione D: 180 mA (alta efficienza), 90 mA (standard) Versione C: 10 mA Immunità: EN 61000-6-2; Emissione : EN 61000-6-4. -10 ÷ 60 °C -40 ÷ 80 °C 0 ÷ 90% 100 g circa

- CALIBRAZIONE

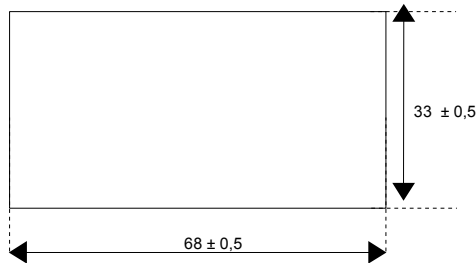
Con riferimento alla sezione "Dimensioni (mm) e regolazioni".

- 1) Impostare, utilizzando un simulatore di Termocoppia il valore minimo della scala di ingresso.
- 2) Tramite il potenziometro di ZERO impostare il valore di visualizzazione minimo della scala.
- 3) Impostare, utilizzando un simulatore di Termocoppia il valore massimo della scala di ingresso.
- 4) Tramite il potenziometro di SPAN impostare il valore di visualizzazione massimo della scala.

DIMENSIONI (mm) E REGOLAZIONI



CUT-OUT PANNELLO

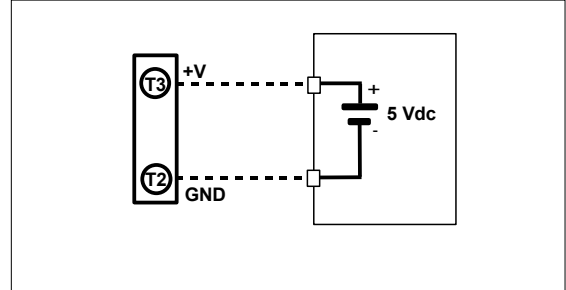


Il dispositivo DAT735 è disponibile per il montaggio su pannello (DIN 43700).

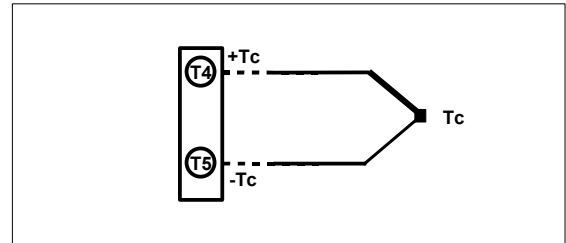
Si raccomanda di installare il dispositivo in un luogo non sottoposto a vibrazioni evitando di far passare il cablaggio in prossimità di cavi per segnali di potenza.

COLLEGAMENTI DAT735

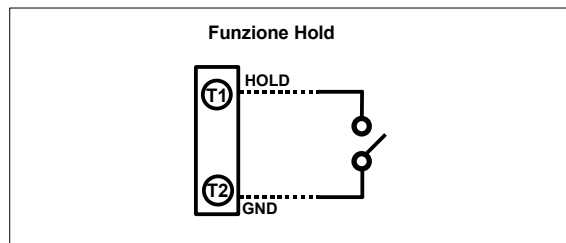
COLLEGAMENTI LATO ALIMENTAZIONE



COLLEGAMENTI LATO INGRESSO



COLLEGAMENTO FUNZIONE COMPLEMENTARE



COME ORDINARE

Il DAT735 viene fornito con configurazione richiesta dal cliente in fase di ordine.

CODICE D' ORDINE:

DAT 735 -C- TC "J" - 0+600 °C

