

Termometro digitale per sensore Pt100 a 3,5 cifre LCD o LED **DAT 734**



CARATTERISTICHE

- Ingresso da sensore Pt100 a 2 o 3 fili
- Visualizzazione su display a LED o LCD
- Elevata precisione
- Congelamento della lettura su comando
- Basso consumo di corrente
- EMC conforme - Marchio CE
- Contenitore compatto DIN 36 x 72 mm
- Versione da pannello conforme a DIN 43700

DESCRIZIONE GENERALE

Il DAT 734 è un termometro digitale per sensori Pt100 a 2 o 3 fili con visualizzazione su display a 3,5 cifre LED o LCD di elevata precisione ed affidabilità. Il dispositivo è predisposto per la misura di temperatura da $-50 \div 200$ °C oppure da $0 \div 600$ °C.

Il campo scala scelto deve essere indicato in fase di ordine.

E' possibile eseguire la calibrazione fine del valore visualizzato tramite i potenziometri situati sul retro del dispositivo.

Il DAT 734 è adatto per il fissaggio su pannello in accordo allo standard DIN 43700.

E' inoltre disponibile la funzione di congelamento lettura (HOLD) che blocca la visualizzazione della misura sull' ultimo valore rilevato.

Il DAT 734 è conforme alla direttiva 2004/108/CE sulla compatibilità elettromagnetica.

ISTRUZIONI DI IMPIEGO

Il termometro digitale DAT734 deve essere collegato come segue.

Collegare il segnale di alimentazione tra i terminali T3 (+V) e T2 (GND); per evitare guasti al dispositivo è importante che il valore della tensione di alimentazione non superi il limite di 5,5 V.

Il sensore di ingresso Pt100 a tre fili deve essere collegato tra i terminali T5 (PT2) e T6 (PT3), mentre il terzo filo deve essere connesso al terminale T4 (PT1). Il sensore di ingresso Pt100 a due fili deve essere collegato tra i terminali T5 (PT2) e T6 (PT3), eseguendo un cortocircuito tra il terminale T4 (PT1) e T5 (PT2).

E' disponibile inoltre la funzione complementare di congelamento della misura (HOLD): collegando il terminale T1 (HOLD) al terminale T2 (GND), la visualizzazione viene bloccata sulla ultima misura effettuata; al fine di evitare danneggiamenti al display è consigliabile evitare di tenere questa funzione attiva per un tempo maggiore di due minuti.

Per la fase di calibrazione e le modalità di installazione del dispositivo fare riferimento alle sezioni " Calibrazione DAT734 " e "Istruzioni per l' installazione".

SPECIFICHE TECNICHE (Tipiche a 25 °C e nelle condizioni nominali)

Ingresso	
Tipo di segnale	Sensore Pt100 a 2 o 3 fili
Range di ingresso	$-50 \div 200$ °C $0 \div 600$ °C
Visualizzazione di fuori scala	Alto: 1(lato sinistro); Basso -1(lato sinistro)
	<div style="display: inline-block; border: 1px solid black; padding: 2px 5px;">/</div> <div style="display: inline-block; border: 1px solid black; padding: 2px 5px;">-1</div>
Visualizzazione	
Tipo di visualizzazione (LCD - versione C)	Cristalli liquidi con polarizzazione statica per un ampio angolo di visuale
Altezza cifra	0,35 "
Tipo di visualizzazione (LED - versione D)	Diodi luminosi ad alta efficienza
Altezza cifra	0,52 "
Prestazioni	
Precisione della lettura	$\pm 0,25$ % del f.s.
Deriva termica	0,02 % del fondo scala/°C
Tempo di risposta	800 ms
Tensione di alimentazione	5 Vdc ± 5 %
Consumo di corrente	Versione D: 180 mA (alta efficienza), 90 mA (basso consumo) Versione C: 10 mA
Compatibilità Elettromagnetica (EMC) (per gli ambienti industriali)	Immunità: EN 61000-6-2; Emissione : EN 61000-6-4.
Temperatura di funzionamento	$-10 \div 60$ °C
Temperatura di immagazzinaggio	$-40 \div 80$ °C
Umidità relativa (senza condensa)	$0 \div 90$ %
Peso	100 g circa

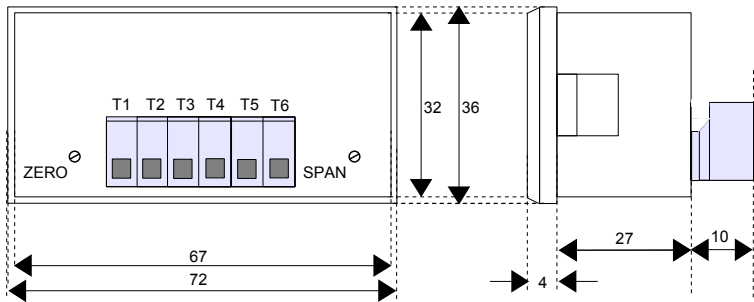
CALIBRAZIONE DAT 734

- CALIBRAZIONE

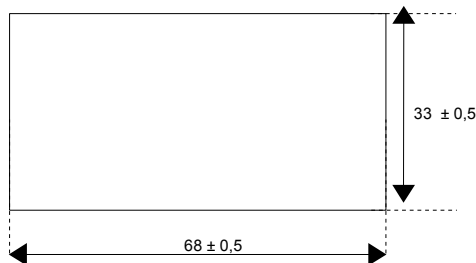
Con riferimento alla sezione "Dimensioni (mm) e regolazioni".

- 1) Impostare, utilizzando un simulatore di Pt100 il valore minimo della scala di ingresso.
- 2) Tramite il potenziometro di ZERO impostare il valore di visualizzazione minimo della scala.
- 3) Impostare, utilizzando un simulatore di Pt100 il valore massimo della scala di ingresso.
- 4) Tramite il potenziometro di SPAN impostare il valore di visualizzazione massimo della scala.

DIMENSIONI (mm) E REGOLAZIONI



CUT-OUT PANNELLO



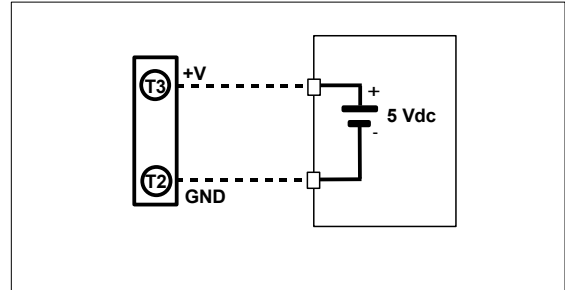
ISTRUZIONI PER L' INSTALLAZIONE

Il dispositivo DAT734 è disponibile per il montaggio su pannello (DIN 43700).

Si raccomanda di installare il dispositivo in un luogo non sottoposto a vibrazioni evitando di far passare il cablaggio in prossimità di cavi per segnali di potenza.

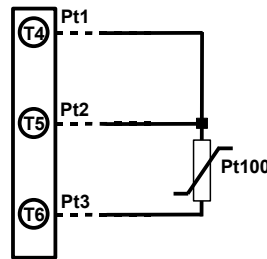
COLLEGAMENTI DAT734

COLLEGAMENTI LATO ALIMENTAZIONE

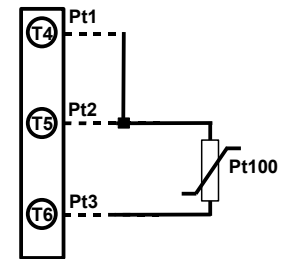


COLLEGAMENTI LATO INGRESSO

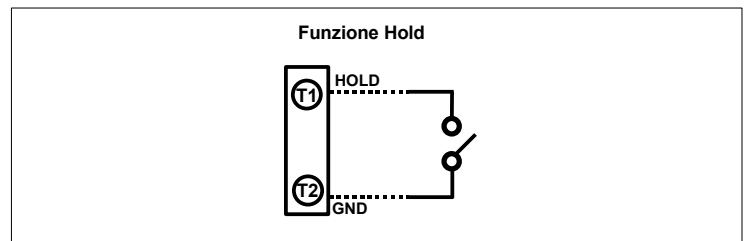
COLLEGAMENTO A 3 FILI



COLLEGAMENTO A 2 FILI



COLLEGAMENTO FUNZIONE COMPLEMENTARE



COME ORDINARE

Il DAT734 viene fornito con configurazione richiesta dal cliente in fase di ordine.

CODICE D' ORDINE:

DAT 734 -C- -50÷200 °C

Range di visualizzazione

Tipo di display
Versione C: display LCD
Versione D: display LED