

1910 2010 100



BLITZDUCTOR® XTU

Scaricatore per corrente di fulmine/
limitatore di sovratensione con actiVsense.



**Scaricatore per corrente di fulmine/
limitatore di sovratensione****SCARICATORI MODULARI COMPONENTI**

- **Modello per tensioni universali con tecnologia actiVsense**
 - riconosce automaticamente il valore della tensione d'esercizio del segnale applicato
 - adatta in modo ottimale il livello di protezione alla tensione di segnale applicata al momento
 - basso livello di protezione, adatto anche per la protezione di apparecchi finali
 - con limitazione di sovracorrente
- **Semplificazione per i Vs. metodi**
 - riduzione della quantità di esecuzioni
 - solamente un tipo di SPD per linee di segnale diverse
 - facilita la progettazione e gestione del magazzino
 - facilita l'ampliamento della protezione da sovratensioni



BLITZDUCTOR XTU nell'installazione.

Il BLITZDUCTOR XTU è uno scaricatore combinato per corrente di fulmine e sovratensione, adatto per la protezione di impianti informatici e di automazione, caratterizzato dalla nuova tecnologia actiVsense. Esso non possiede alcuna indicazione fissa per la tensione nominale, ma può essere utilizzato per tutte le tensioni da 0 fino a 180 V DC. Per la sua tecnologia innovativa, esso riconosce automaticamente la tensione di segnale applicata e regola conseguentemente il suo comportamento di protezione. A tale scopo adatta continuamente il livello di protezione alla tensione di segnale applicata al momento. Pertanto è predestinato per tutte le applicazioni che lavorano con tensioni variabili.

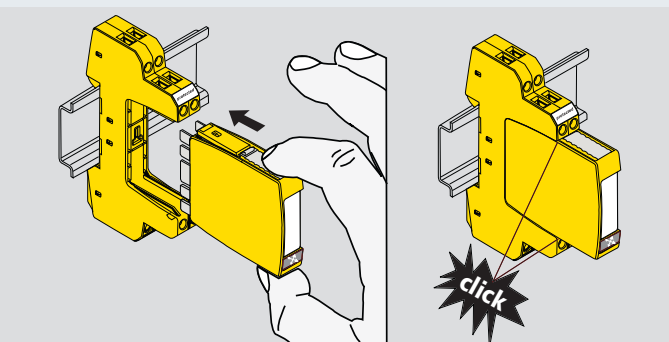
Il BLITZDUCTOR XT possiede, con il verificarsi di disturbi con qualsiasi tensione di segnale, sempre una minima tensione residua adattata al sistema e permette quindi una massima protezione per gli apparecchi e sistemi collegati.

La progettazione e la gestione di magazzino vengono sensibilmente semplificati con il BLITZDUCTOR XTU. Anche se in fase di progettazione non si è ancora a conoscenza delle tensioni per la trasmissione di segnale, con il BLITZDUCTOR XTU può comunque essere specificato in modo concreto un apparecchio di protezione. Durante la fase di realizzazione del progetto viene pertanto semplificata la reperibilità di prodotto e la gestione del magazzino.

Anche in caso di una realizzazione successiva della protezione da sovratensioni in impianti già esistenti oppure con la sostituzione di scaricatori, il BLITZDUCTOR XTU si presta in modo particolare, perché molte volte non si è conoscenza dell'esatto valore di tensione nominale per il quale deve essere dimensionato l'apparecchio. Con l'impiego del BLITZDUCTOR XTU tutto questo non interessa.



BLITZDUCTOR XTU completo. Struttura a due componenti con elemento base universale e modulo di protezione specifico per l'applicazione, montati in esecuzione compatta e stretta per l'installazione su guida profilata.



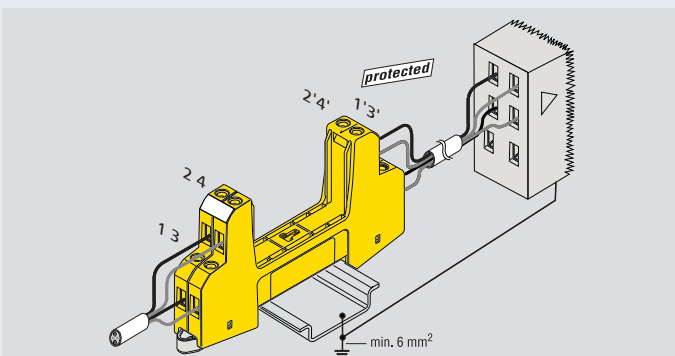
Il design dell'apparecchio ottimizzato alla funzione agevola sia "l'innesco sicuro" come anche "l'estrazione facile" del modulo scaricatore. Con un "click" nell'innestare del modulo esso viene fissato con un ancoraggio nell'elemento base. Premendo i tasti grigi, assistito dai contatti lamellari flessibili e la spinta della molla di espulsione, il modulo può essere estratto con un minimo di sforzo.

Scaricatore per corrente di fulmine/
limitatore di sovratensione



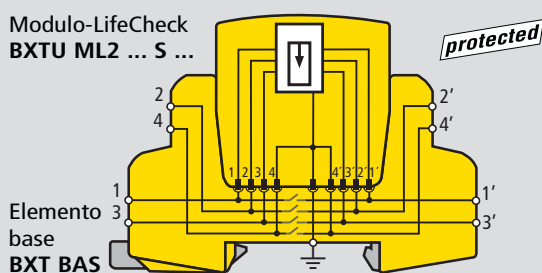
Verifica di un modulo scaricatore per circuiti a sicurezza intrinseca con tecnica RFID (LifeCheck)

- Scaricatore combinato per corrente di fulmine e limitatore di sovratensione
 - supporta correnti di fulmine fino 10 kA (10/350)
 - basso livello di protezione, adatto anche per la protezione di apparecchi finali
 - per l'impiego nel concetto di protezione da fulminazione a zone, ai passaggi $0_A - 2$ e maggiori
- Scaricatore componibile in modulo di protezione ed elemento base
 - permette una semplice sostituzione del modulo
 - durante la sostituzione del modulo non avviene alcuna interruzione di segnale, per il contatto nell'elemento base privo di interruzione
- Con verifica LifeCheck integrato
 - permette la verifica dello scaricatore durante l'esercizio
 - riconosce anche scaricatori parzialmente danneggiati



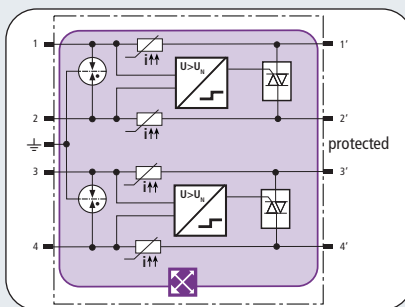
Il collegamento fino a 4 fili avviene su due livelli. Analogo al sistema dei morsetti componibili, i fili appartenenti a una coppia sono collegati verticalmente uno sopra l'altro.

Il BLITZDUCTOR XTU è uno scaricatore componibile. Esso consiste nel modulo di protezione BXTU che contiene tutti gli elementi per la protezione da sovratensioni e nell'elemento base BXT per il montaggio su guida profilata. L'elemento base contiene le connessioni per 2 coppie di fili ed il collegamento a terra. Un contatto privo di interruzione permette l'innesto e disinnesto del modulo di protezione senza conseguenze per l'esercizio dell'impianto. Anche il BLITZDUCTOR XTU dispone del sistema brevettato di verifica LifeCheck. Essa permette una semplice verifica dello scaricatore durante il regolare servizio dell'impianto anche con il modulo di protezione inserito. La verifica riconosce scaricatori parzialmente danneggiati a causa di un sovraccarico e permette quindi un funzionamento sicuro ed elevata continuità di servizio dell'impianto da proteggere.

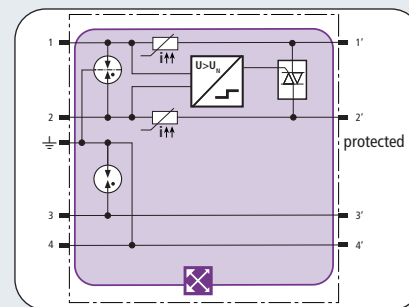


Se per motivi tecnici non è possibile la messa a terra dello schermo della linea da ambo i lati, può essere di vantaggio la messa a terra indiretta da un lato. Essa è realizzabile con i moduli scaricatore BXT ML2 ... S. La loro connessione 3, 3' è dotata con uno scaricatore a gas, in grado di portare correnti di fulmine. Esso evita il flusso di correnti vaganti. Correnti impulsive sullo schermo vengono così scaricate tramite la messa a terra indiretta.

NOVITÀ



Schema di principio BXTU ML4 BD 0-180



Schema di principio BXTU ML2 BD S 0-180

- Modello per tensioni universali con tecnologia actiVsense
- Per l'impiego nel concetto di protezione da fulminazione a zone, ai passaggi $0_A - 2$ e maggiori
- Controllo LifeCheck dell'SPD

Modulo di protezione combinata in tecnologia actiVsense con LifeCheck, costruzione stretta, per la protezione di interfacce simmetriche con separazione galvanica.

BXTU ML4 BD 0-180: per 2 coppie di fili con separazione galvanica

BXTU ML2 BD S 0-180: per 1 coppia di fili, possibilità di messa diretta o indiretta dello schermo

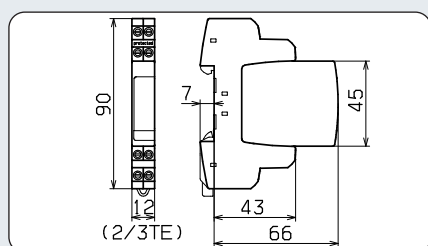
Riconosce automaticamente la tensione d'esercizio di segnale applicata ed adatta il livello di protezione in modo ottimale ad essi.

BXTU ML4 BD 0-180

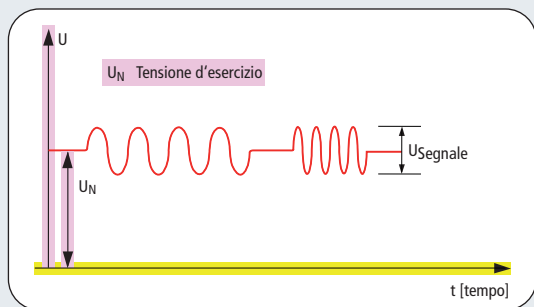
BXTU ML2 BD S 0-180

	TYPE 1 P1	TYPE 1 P1
Classe SPD	LifeCheck	LifeCheck
Controllo dell'SPD	LifeCheck	LifeCheck
Tensione nominale U_N	0 - 180 V	0 - 180 V
Frequenza della tensione d'esercizio f_{UN}	≤ 400 Hz	≤ 400 Hz
Tensione massima continuativa dc U_C	180 V	180 V
Modulazione di ampiezza della tensione di segnale $U_{segnale}$	$\leq \pm 5$ V	$\leq \pm 5$ V
Frequenza limite filo-filo ($U_{segnale}$, simmetrica 100 Ohm) f_G	25 MHz	25 MHz
Corrente nominale con 45° C I_L	100 mA	100 mA
D1 Corrente impulsiva di fulmine I_{imp}	10 kA	9 kA
D1 Corrente impulsiva di fulmine (10/350) per filo I_{imp}	2,5 kA	2,5 kA
C2 Corrente impulsiva nominale di scarica (8/20) complessiva I_n	20 kA	20 kA
C2 Corrente impulsiva nominale di scarica (8/20) per filo I_n	10 kA	10 kA
Livello di protezione filo-filo con I_n C2 U_p	vedi diagramma, curva C2	vedi diagramma, curva C2
Livello di protezione filo-filo con 1 kV/ μ s C3 U_p	vedi diagramma, curva C3	vedi diagramma, curva C3
Livello di protezione filo-filo con I_{imp} D1 U_p	$\leq U_N + 53$ V	$\leq U_N + 53$ V
Livello di protezione filo-PG con C2/C3/D1	≤ 550 V	≤ 550 V
Impedenza longitudinale per filo R	tipicamente 7,5 Ohm, ≤ 10 Ohm	tipicamente 7,5 Ohm, ≤ 10 Ohm
Capacità filo-filo C	≤ 200 pF	≤ 200 pF
Capacità filo-PG C	≤ 16 pF	≤ 16 pF
Temperatura d'esercizio	-40°C...+80°C	-40°C...+80°C
Grado di protezione (innestato)	IP 20	IP 20
Innestabile in	elemento base BXT BAS	elemento base BXT BAS
Messa a terra tramite	elemento base BXT BAS	elemento base BXT BAS
Materiale involucro	poliamide PA 6.6	poliamide PA 6.6
Colore	giallo	giallo
Norme di riferimento per le prove	CEI EN 61643-21	CEI EN 61643-21

Informazioni per l'ordinazione		
Tipo	BXTU ML4 BD 0-180	BXTU ML2 BD S 0-180
Art.	920 349	920 249
Imballo	1 pezzo	1 pezzo



- Dimensioni BLITZDUCTOR XT elemento base con modulo scaricatore innestato.
- Larghezza 2/3 unità (12mm), adatto ai quadri di distribuzione per apparecchi modulari.



Tensione d'esercizio U_N e tensione di segnale $U_{segnale}$ sovrapposto

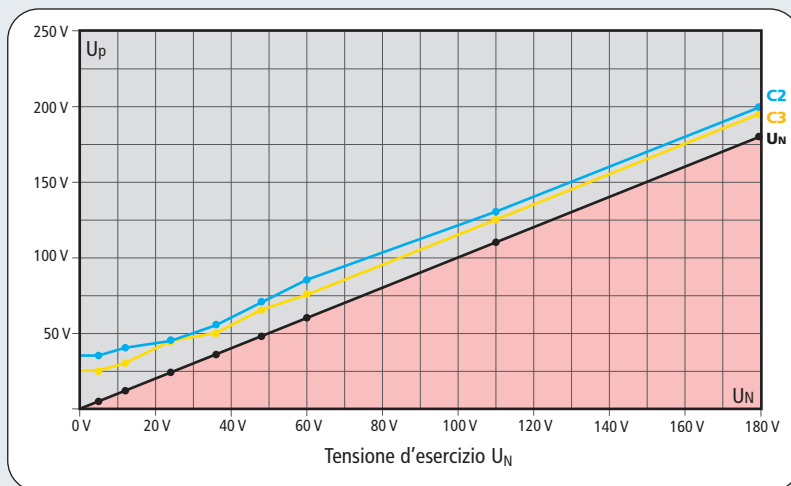
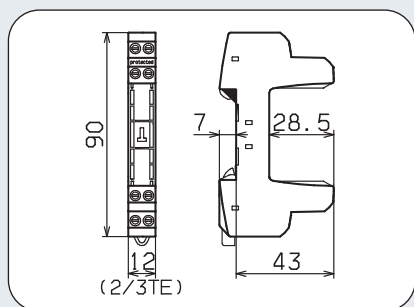
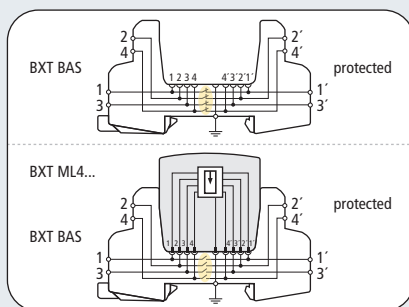


Diagramma livello di protezione U_p in funzione della tensione d'esercizio U_N

Elemento base BLITZDUCTOR® XT
BXT BAS



Dimensioni BXT BAS



Schema di principio con/senza modulo ad innesto

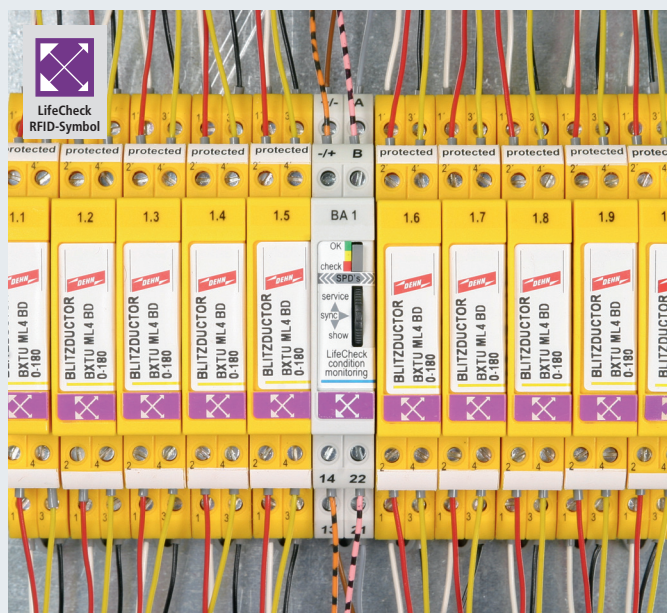


Elemento base del BLITZDUCTOR XT come morsetto passante universale tetrapolare in costruzione stretta, per l'innesto del modulo di protezione senza interruzione di segnale. La sicura messa a terra del modulo di protezione avviene tramite il piedino di fissaggio montato a scatto sulla guida profilata. L'elemento base non contiene componenti di protezione, così il lavoro di manutenzione si limita ai moduli di protezione.

- Tetrapolare ed universale per tutti i moduli di protezione
- Innesto e disinnesto senza interruzione di segnale
- Costruzione priva di manutenzione, senza moduli di protezione

BXT BAS	
Temperatura d'esercizio	-40°C...+80°C
Grado di protezione	IP 20
Montaggio su	guida profilata 35 mm secondo EN 60715
Collegamento ingresso / uscita	vite / vite
Sezione di collegamento rigido	0,08 - 4 mm ²
Sezione di collegamento flessibile	0,08 - 2,5 mm ²
Coppia di serraggio (morsetti di collegamento)	0,4 Nm
Messa a terra tramite	guida profilata secondo EN 60715
Materiale involucro	poliamide PA 6.6
Colore	giallo
Omologazione	CSA, UL, VdS
Informazioni per l'ordinazione	
Tipo	BXT BAS
Art.	920 300
Imballo	1 pezzo

- Per il controllo di stato di scaricatori con LifeCheck
- Il sistema di pre-rilevazione registra il sovraccarico dell'SPD e segnala già prima del eventuale guasto
 - L'indicazione ottica segnala scaricatori guasti oppure sovrasollecitati
 - Dimensioni ridotte e tempo ridotto di cablaggio
 - Può controllare fino a 10 scaricatori (40 linee di segnale)
 - Contatto a scambio pulito per il telesegnalamento
 - Monitoraggio a distanza tramite interfaccia RS 485 e software per PC



Unità DEHNrecord Condition Monitoring nell'installazione.

L'apparecchio modulare e compatto DRC MCM XT per il controllo di stato fino a 10 scaricatori BXT pre-programmati con circuito di sorveglianza integrato LifeCheck (LifeCheck vedi pag. 3).

La preprogrammazione degli scaricatori può essere effettuata con l'ausilio di un PC con convertitore di interfaccia RS 485 (non incluso nella fornitura) ed il software gratuito disponibile sul sito internet oppure con lo strumento palmare DRC LC M3+. L'unità condition monitoring DRC MCM si caratterizza per un ridotto assorbimento di potenza e un ampio campo di tensioni di esercizio per l'impiego universale.

Similmente a un sistema di preallarme, già in presenza di un sovraccarico pericoloso per uno scaricatore l'unità genera un messaggio di guasto, lo visualizza con il LED integrato a 3 colori e lo inoltra tramite uno dei 2 contatti di segnalazione guasto. Anche un guasto di funzionamento dell'unità di controllo, ad es. per via di un'interruzione di corrente, viene segnalato tramite il contatto di telesegnalamento (FM).

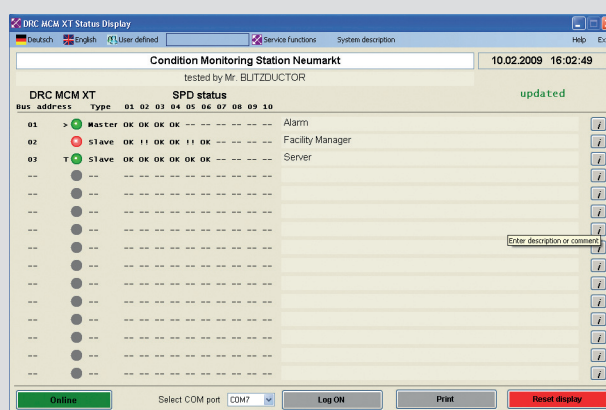
La funzione "show" integrata nel DRC MCM consente la visualizzazione dello stato degli scaricatori danneggiati.

In caso di utilizzo di più unità Condition Monitoring in un quadro elettrico, esse vengono collegate mediante le relative interfacce RS 485, integrate per sincronizzare i cicli di supervisione. Al bus RS 485 possono essere collegati fino a 15 DRC MCM. In questo modo possono essere sorvegliati contemporaneamente fino a 150 BLITZDUCTOR oppure 300 coppie di fili, con un cablaggio molto contenuto.

Software per PC: "Display di stato e consolle di servizio"

È un software di gestione opzionale per la visualizzazione di stato e programmazione dei moduli BLITZDUCTOR con funzione LifeCheck. Il software può essere utilizzato con un comune PC ed un convertitore di interfaccia RS485/USB "USB-NANO 485" fornibile come accessorio.

Il software può essere scaricato in modo gratuito da www.dehn.it/download/ oppure può essere richiesto su CD dietro contributo spese.



Indicazione grafica dello stato degli apparecchi di sorveglianza DRC MCM XT e di tutti i moduli di protezione programmati ed indirizzati.

Tramite la funzione service, si può commutare alla consolle di servizio. Tramite la confortevole superficie, è facile eseguire l'assegnazione dell'indirizzo, la verifica e il reset dei moduli di protezione.

DRC MCM XT

Apparecchio modulare, costruzione stretta, per la sorveglianza dello stato di max 10 scaricatori BXT con circuito di controllo LifeCheck integrato. Segnalazione ottica dello stato dello scaricatore in combinazione con telesegnalamento (FM), a scelta con contatto di scambio pulito n.c. / n.a. Gli scaricatori BXT da sorvegliare possono essere preprogrammati con DRC MCM, tramite PC e un comune adattatore RS485 oppure con DRC LC M3.



Tipo	DRC MCM XT		
Verifica di	fino a 10 BLITZDUCTOR XT ML fino a 10 BLITZDUCTOR XT ML EX solo in ambiente non a rischio di esplosione! rispettare distanze di sicurezza!		
Messaggio sostituzione SPD	LED, contatto di telesegnalamento (FM)		
Ciclo di verifica	infinito		
	Imballo	pz.	Art.
DRC MCM XT	1	910	695

Accessorio per sistema Condition Monitoring LifeCheck®

Converter interfaccia USB NANO 485

L'USB Nano 485 trasforma i segnali da USB a RS 485. L'apparecchio è concepito specialmente per il bus RS 485 a 2 fili. I LED indicano lo stato d'esercizio (giallo), ricezione Rx (verde) e trasmissione Tx (rosso). Per le dimensioni estremamente ridotte, l'USB Nano 485 è particolarmente adatto per PC portatili. Applicazioni fisse sono altrettanto possibili.



Tipo	Imballo	pz.	Art.
USB NANO 485	1	910	486

Strumento di prova LifeCheck®

DRC LC M3

Strumento portatile con sensore LifeCheck per un impiego versatile. Messaggio "OK" acustico ed ottico di circuito LifeCheck intercettati negli scaricatori. Con connessione USB aggiuntiva per la gestione su PC dei provini e la documentazione dei risultati delle prove. DRC LC M3 può salvare la data della prova sul BXT ed aiuta nella pre-programmazione dei BXT, per il sistema Condition Monitoring con DRC MCM XT.



Tipo	DRC LC M3		
Verifica di	BLITZDUCTOR XT ML BLITZDUCTOR XT ML EX solo in ambienti non a rischio di esplosione!		
Indicazione del valore di misura	segnale acustico e LCD		
Tempo di verifica	tipicamente 3 fino a 10 sec.		
Completo di	palmare, sensore LifeCheck BXT, caricabatteria, modulo di prova per calibratura, valigetta di trasporto, CD, cavo USB		
	Imballo	pz.	Art.
DRC LC M3	1	910	653

Accessori per apparecchio di prova LifeCheck®

Sensore LifeCheck per DRC LC M

Sensore LifeCheck e modulo di prova per ricambio/integrazione di apparecchi palmari LifeCheck.



Tipo	Verifica di	Imballo	pz.	Art.
LCS DRC BXT	BLITZDUCTOR XT ML	1	910	652
LCS DRC BCT	BLITZDUCTOR CT MLC	1	910	654

Accessorio per BLITZDUCTOR® XT - elemento base

Modulo di messa a terra

Per la diretta messa a terra dei fili collegati all'elemento base del BLITZDUCTOR XT.



Tipo	Imballo	pz.	Art.
BXT M4 E	1	920	308

Modulo di prova / sezionamento

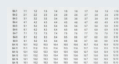
Modulo per la prova della linea, innestabile sull'elemento base del BLITZDUCTOR XT.



Tipo	BXT M4 T		
Accessorio	2 cavi di misura da 1 m, sacchetto di protezione		
	Imballo	pz.	Art.
BXT M4 T	1	920	309

Sistema di identificazione

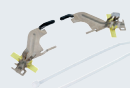
2 x 165 etichette autoadesive per l'indirizzo bus DRC MCM XT (BA1 fino BA15) e per l'elemento base BXT (1.1-1.10 fino 15.1-15.10).



Tipo	Imballo	pz.	Art.
BS BA1 BA15 BXT	1	920	308

Morsetto a molla EMC

2 morsetti a molla per un collegamento dello schermo, permanente ed a bassa impedenza, ai lati protetti e non protetti di un BXT. Con codifica di collegamento integrata per la messa a terra diretta o indiretta dello schermo con fascette e nastri isolanti.



Tipo	SAK BXT LR		
Accessorio	fascette, nastri isolanti		
	Imballo	pz.	Art.
SAK BXT LR	1	920	395

Pannello divisorio

Per DRC MCM XT

Nell'impiego degli apparecchi di protezione da sovratensioni BLITZDUCTOR XT Ex (i) in circuiti a sicurezza intrinseca, sono da rispettare speciali condizioni di installazione.

Secondo la norma EN 60079-11; 2007 (VDE 0170-7) dev'essere rispettata una distanza minima di 50 mm tra circuiti a sicurezza intrinseca e circuiti non a sicurezza intrinseca!



Con l'utilizzo del pannello divisorio Ex(i) TW DRC MCM EX, questa distanza viene anche rispettata in caso di montaggio degli apparecchi in fila uno all'altro.

Tipo	Imballo	pz.	Art.
TW DRC MCM EX	1	910	697



Protezione da sovratensioni
Protezione da fulmini
Impianti di terra
Antinfortunistica

DEHN ITALIA S.P.A.
Via del Vigneto, 23
I-39100 BOLZANO BZ

Tel. 0471 56 13 00
Fax 0471 56 13 99
www.dehn.it
info@dehn.it

Per saperne di più:

- Catalogo generale
- Guida alla scelta e applicazioni di SPD
- Desideriamo ricevere la visita di un Vs. rappresentante (previo appuntamento)